

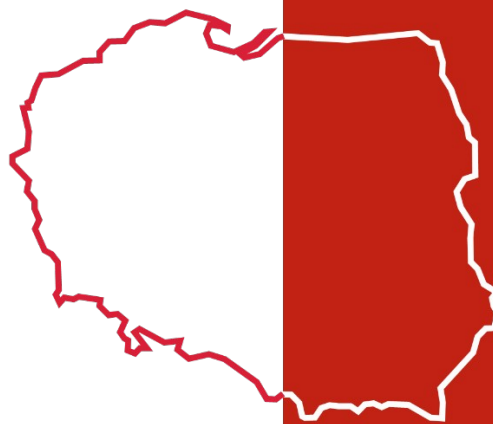


Ministerstwo  
Rozwoju i Technologii

 *Export  
Intelligence*

# Perspektywy wymiany handlowej branży

**Poland.**  
**Business Forward**



Fundusze  
Europejskie  
Polska Cyfrowa



Rzeczpospolita  
Polska

Unia Europejska  
Europejski Fundusz  
Rozwoju Regionalnego



## Spis treści

<b>1</b>	<b>WPROWADZENIE.....</b>	<b>3</b>
1.1	CEL RAPORTU.....	3
1.2	ODBIORCY.....	3
1.3	ZAWARTOŚĆ.....	3
1.4	WARTOŚĆ DLA ODBIORCY.....	4
<b>2</b>	<b>DEFINICJA BRANŻY.....</b>	<b>5</b>
<b>3</b>	<b>ŚWIATOWA WYMIANA HANDLOWA DANEJ BRANŻY.....</b>	<b>9</b>
3.1	ŚWIATOWA WYMIANA HANDLOWA W BRANŻY.....	9
3.2	STRUKTURA GEOGRAFICZNA ŚWIATOWEJ WYMIANY HANDLOWEJ BRANŻY W PODZIALE NA KONTYNENTY.....	14
3.3	NAJWAŻNIEJSI EKSPORTERZY W DANEJ BRANŻY – KRAJE.....	15
3.4	NAJWAŻNIEJSI IMPORTERZY W DANEJ BRANŻY – KRAJE.....	16
<b>4</b>	<b>UDZIAŁ POLSKI W EKSPORCIE ŚWIATOWYM BRANŻY.....</b>	<b>18</b>
<b>5</b>	<b>AKTYWNOŚĆ POLSKICH FIRM DANEJ BRANŻY W HANDLU ZAGRANICZNYM.....</b>	<b>21</b>
5.1	DŁUGOOKRESOWE WYNIKI EKSPORTU I IMPORTU POLSKICH FIRM DANEJ BRANŻY.....	22
5.2	KRÓTKOOKRESOWE WYNIKI EKSPORTU I IMPORTU POLSKICH FIRM DANEJ BRANŻY.....	23
5.3	STRUKTURA EKSPORTU I IMPORTU POLSKICH FIRM DANEJ BRANŻY.....	25
5.4	STRUKTURA GEOGRAFICZNA EKSPORTU DANEJ BRANŻY.....	28
<b>6</b>	<b>PROGNOZY HANDLU W DANEJ BRANŻY – DLA POLSKI I ŚWIATA.....</b>	<b>51</b>
6.1	PROGNOZA GLOBALNYCH OBROTÓW HANDLOWYCH DANEJ BRANŻY.....	51
6.1.1	..... <i>Prognoza globalnego eksportu w danej branży</i>	51
6.1.2	..... <i>Kraje o największym prognozowanym wzroście eksportu w danej branży</i>	52
6.1.3	..... <i>Kraje o największym prognozowanym wzroście importu w danej branży</i>	53
6.2	PROGNOZA OBROTÓW HANDLOWYCH POLSKICH FIRM DANEJ BRANŻY.....	54
6.2.1	..... <i>Prognoza eksportu danej branży dla Polski</i>	54
6.2.2	..... <i>Prognoza importu w danej branży dla Polski</i>	54
6.3	GŁÓWNE RYNKI PERSPEKTYWICZNE DLA POLSKICH FIRM DANEJ BRANŻY.....	55
6.3.1	..... <i>Rynki z największym potencjałem eksportowym dla danej branży</i>	55
6.3.2	..... <i>Podstawowe wskaźniki makroekonomiczne rynków perspektywicznych</i>	55
6.4	METODOLOGIA PROGNOZOWANIA.....	57
<b>7</b>	<b>ZALEŻNOŚĆ GLOBALNEGO HANDLU BRANŻY OD ISTOTNYCH ZJAWISK MAKROEKONOMICZNYCH.....</b>	<b>59</b>

# 1 Wprowadzenie

## 1.1 Cel raportu

Raport przedstawia stan i perspektywy wymiany handlowej wybranej polskiej branży. Dostarcza kompleksowej analizy dotyczącej eksportu i importu w Polsce, pozycji Polski w handlu światowym, prognoz handlu zarówno na poziomie globalnym jak i polskim, oraz potencjalnych wpływów zjawisk makroekonomicznych na branżę. Zawiera szczegółowe dane, w tym definicje branży, charakterystykę i dynamikę handlu, strukturę geograficzną oraz prognozy.

Ten szczegółowy raport jest cennym zasobem dla każdego, kto jest zaangażowany w branżę będącą przedmiotem raportu, oferując głębokie wglądy w obecne i przyszłe warunki rynkowe. Dostarcza kluczowych informacji potrzebnych do podejmowania świadomych decyzji, które mogą prowadzić do zwiększenia sprzedaży, odkrywania nowych rynków i zwiększania ogólnej konkurencyjności na rynku globalnym. Wykorzystanie danych i prognoz prezentowanych w raporcie może być istotne dla zachowania i wzmacniania pozycji przedsiębiorstw na rynku w obliczu szybko zmieniających się trendów globalnych.

## 1.2 Odbiorcy

Raport jest skierowany do szerokiego grona odbiorców, w tym:

- **przedsiębiorstw działających w branży** – zarówno eksporterzy, jak i importerzy mogą wykorzystać te informacje do analizy rynku, identyfikacji trendów, planowania swoich działań handlowych oraz strategii rozwoju;
- **analityków rynku i doradców biznesowych** – specjalistów poszukujących danych do analiz branżowych, raportów rynkowych, czy doradztwa dla firm z tej branży;
- **organizacji branżowych i stowarzyszeń** - instytucji wspierających rozwój i promocję polskich firm wybranej branży na rynkach zagranicznych;
- **decydentów polityki gospodarczej i handlowej** - urzędników i instytucji rządowych odpowiedzialnych za rozwój handlu międzynarodowego, negocjacje handlowe oraz wsparcie eksportu.

## 1.3 Zawartość

Raport obejmuje m.in.:

- definicje branży z wykorzystaniem odpowiednich kodów klasyfikacyjnych;
- podsumowanie potencjału eksportowego Polski w branży;
- analizę eksportu i importu polskich firm, w tym dynamikę handlu i strukturę geograficzną;
- pozycję Polski w handlu światowym, w tym udział w światowym eksporcie;
- prognozy handlu dla Polski i na poziomie globalnym, w tym potencjalne rynki perspektywiczne dla polskich firm;
- wpływ zjawisk makroekonomicznych na globalny handel branży.

## 1.4 Wartość dla odbiorcy

Raport dostarcza odbiorcom wartościowych informacji i wglądów, które mogą być wykorzystane do:

- zrozumienia bieżących trendów oraz przyszłych perspektyw branży na rynkach globalnych i polskim;
- identyfikacji nowych rynków oraz możliwości eksportowych i importowych;
- optymalizacji strategii handlowych i inwestycyjnych;
- oceny ryzyka i szans związanych z makroekonomicznymi i politycznymi zmianami na świecie;
- zwiększenia konkurencyjności polskich firm na rynkach międzynarodowych;
- strategicznego planowania rozwoju dzięki długoterminowym prognozom oraz analizom wpływu zjawisk makroekonomicznych na branżę;
- zarządzania ryzykiem poprzez zrozumienie potencjalnych zagrożeń i szans związanych ze zmianami w globalnej gospodarce;
- wspierania decyzji inwestycyjnych dzięki szczegółowym informacjom na temat potencjalnych rynków eksportowych i trendów konsumenckich, które mogą być podstawą do podejmowania decyzji o inwestycjach w rozwój produktów czy ekspansję geograficzną.

Każdy z tych elementów przyczynia się do budowania silnej strategii wejścia na rynek i efektywnej ekspansji międzynarodowej.



## 2 Definicja branży

W niniejszym raporcie definicja branży oparta jest:

- w przypadku towarów: o kody CN, czyli Nomenklaturę Scaloną (ang. Combined Nomenclature). Jest to usystematyzowana klasyfikacja towarów wykorzystywana na potrzeby ustalenia odpowiedniej stawki cła;
- w przypadku usług: o kody EBOPS (Extended Balance of Payments Services Classification), czyli rozszerzoną klasyfikację usług w bilansie płatniczym. Klasyfikacja EBOPS została opracowana przez Organizację Współpracy Gospodarczej i Rozwoju (OECD) we współpracy z MFW, a jej celem jest zapewnienie bardziej szczegółowych i porównywalnych danych o handlu usługami na poziomie międzynarodowym.

Wybrana branża obejmuje towary bądź usługi przedstawione w poniższej tabeli.

### Komponent 2.1. Definicja branży – wybrane kody

Opis kodów używanych przy generowaniu raportu
-
0501 - **Włosy ludzkie nieobrobione, nawet myte lub odtłuszczone; odpadki ludzkich włosów
0601 - Cebulki, bulwy, korzenie bulwiaste, pędy podziemne korony i kłącza, w stanie uśpienia roślin, wegetacji lub kwitnienia; rośliny cykorii i jej korzenie (z wył. cebulek, bulw, korzeni bulwiastych, wykorzystywanymi do spożycia przez ludzi i korzeni cykorii odmiany <i>Cichorium intybus sativum</i> )
0602 - Rośliny żywe, włącznie z ich korzeniami, sadzonki i zrazy; grzybnia (z wył. cebulek, bulw, korzeni bulwiastych, pędów podziemnych, koron i kłączy oraz roślin i korzeni cykorii)
0603 - Kwiaty cięte i pąki kwiatowe gatunków odpowiednich na bukiety lub do celów zdobniczych, świeże, suszone, barwione, bielone, impregnowane lub w inny sposób przygotowane
0604 - Liście, gałęzie i pozostałe części roślin, bez kwiatów lub pąków kwiatowych, oraz trawy, mchy i porosty, odpowiednie na bukiety lub do celów zdobniczych, świeże, suszone, barwione, bielone, impregnowane lub w inny sposób przygotowane
1401 - Materiały roślinne, w rodzaju stosowanych głównie do wyplatania (na przykład bambus, trzciniopalm rotang (rattan), trzciny, sitowie, łoziny, rafia, słoma zbożowa czyszczona, bielona lub barwiona i tytoń lipowe)
1404 - Produkty pochodzenia roślinnego, gdzie indziej niewymienione ani niewłączone
2716 - **Energia elektryczna
2804 - Wodór, gazy szlachetne i pozostałe niemetale
3406 - **Świece, cienkie świeczki i podobne
3503 - *Żelatyna, włącznie z żelatyną w arkuszach prostokątnych (wł. kwadratowe), nawet powierzchniowo obrobionych lub barwionych, i pochodne żelatyny; karuk; pozostałe kleje pochodzenia zwierzęcego (z wył. pakowanych do sprzedaży detalicznej, w opakowaniach <= 1 kg masy netto i klejów kazeinowych objętych pozycją 3501)
3504 - *Peptony i ich pochodne; pozostałe substancje białkowe oraz ich pochodne, gdzie indziej niesklasyfikowane; proszek skórzany, nawet chromowany (z wył. organicznych i nieorganicznych związków rtęci, nawet zdefiniowanych chemicznie)
3601 - **Prochy strzelnicze
3602 - **Gotowe materiały wybuchowe (z wył. prochów strzelniczych)
3603 - *Lonty prochowe; lonty detonujące; sponki nabojoye lub detonujące; zapalniki, detonatory elektryczne (z wył. zapalników pocisków i łusek nabojoy, ze sponkami lub bez)
3604 - Ognie sztuczne, petardy sygnalizacyjne, rakiety do sygnalizacji podczas mgły lub deszczu oraz pozostałe artykuły pirotechniczne (z wył. łusek do nabojoy)
3605 - **Zapałki, inne niż artykuły pirotechniczne objęte pozycją 3604
3701 - Film i płyty fotograficzne płaskie, światłoczułe, nienaświetlone, wykonane z innych materiałów niż papier, tektura lub tekstylia; film płaski do natychmiastowych odbitek, światłoczuły, nienaświetlony, nawet w kasetach

3702 - Film fotograficzny w rolkach, światłoczuły, nienaświetlony, z dowolnego materiału innego niż papier, tektura lub tekstylia; film w rolkach do natychmiastowych odbitek, światłoczuły, nienaświetlony
3703 - Papier fotograficzny, tektura i tekstylia, światłoczułe, nienaświetlone
3704 - *Płyty fotograficzne, film, papier, tektura i materiały włókiennicze, naświetlone, ale niewywołane
3705 - *Płyty fotograficzne i film, naświetlone i wywołane (z wył. wykonanych z papieru, tektury lub tekstyliów, filmów kinematograficznych i płyt gotowych do stosowania)
3706 - Film kinematograficzny, naświetlony i wywołany, nawet z wprowadzoną ścieżką dźwiękową lub jedynie posiadający ścieżkę dźwiękową
3707 - Preparaty chemiczne do stosowania w fotografii (z wył. pokostów, klejów, spoiw i preparatów podobnych); produkty niez mieszane do stosowania w fotografii, pakowane w odmierzonych porcjach lub pakowane do sprzedaży detalicznej do postaci gotowej do stosowania (z wył. soli, związków metali szlachetnych i wyrobów objętych pozycjami od 2843 do 2846)
4401 - Drewno opałowe w postaci kłód, szczap, gałęzi, wiązek lub w podobnych postaciach; drewno w postaci wiórów lub kawałków; trociny, drewno odpadowe i śinki drewniane, nawet aglomerowane w kłody, brykiety, granulki lub w podobne formy
4402 - Węgiel drzewny, włącznie z węglem z łupin lub orzechów, nawet aglomerowany (z wył. stosowanego jako lekarstwo, dodawanego do kadzidła, węgla aktywowanego i węgla w postaci kredek)
4403 - Drewno surowe, nawet pozbawione kory lub bieli, lub zgrubnie obrobione (z wył. zgrubnie przyciętego drewna na laski, parasolki, trzonki narzędzi itp., drewna w postaci podkładów kolejowych, drewna ciętego na deski lub belki, itp.)
4406 - Podkłady kolejowe lub tramwajowe, z drewna
4409 - Drewno, włącznie z klepkami i listwami na parkiet, niepołączonymi, kształtowane w sposób ciągły, z wypustem, rowkiem, ze ściętymi krawędziami, zaokrąglone, ze złączami w jaskółczy ogon i podobne, wzdłuż dowolnej krawędzi, końców lub powierzchni, nawet strugane, szlifowane lub łączone stykowo
4601 - Plecionki i podobne wyroby z materiałów do wyplatania, nawet złożone w pasma; materiały do wyplatania, plecionki i podobne wyroby z materiałów do wyplatania, połączone razem w równoległe pasma lub tkane, w postaci arkuszy, nawet w postaci gotowych wyrobów, np. mat, materiałów na maty, osłon (z wył. pokryć ściennych objętych pozycją 4814, sznurów, powrozów i kabli, części obuwia lub nakryć głowy)
4602 - Wyroby koszykarskie, wyroby wikliniarskie i pozostałe wyroby z materiałów do wyplatania lub wykonane z materiałów objętych pozycją 4601 i wyroby z luffy (z wył. pokryć ściennych objętych pozycją 4814, sznurów, powrozów i kabli, części obuwia lub nakryć głowy, pojazdów lub nadwozi pojazdów, wyplatanych, wyrobów objętych działem 94, np. meble, oprawy oświetleniowych)
6701 - **Skóry ptasie i pozostałe części ptaków wraz z piórami lub puchem, pióra, części piór, puch i artykuły z puchu (z wył. towarów objętych pozycją 0505, obrobionych dutków i stosin, obuwia i nakryć, wyrobów pościelowych i podobnych, objętych pozycją 9404, zabawek, gier i przyborów sportowych, i zbiorów kolekcjonerskich)
6702 - Kwiaty sztuczne, liście i owoce oraz ich części i artykuły wykonane ze sztucznych kwiatów, liści lub owoców, przez wiązanie, klejenie, wkładanie jednej w drugą lub w inny podobny sposób
6703 - **Włosy ludzkie, czesane, ścieniane, wybielane lub poddane innej obróbce; wełna lub inna sierść zwierzęca, lub inne materiały włókiennicze, przygotowane do użytku przy wyrabianiu peruk lub podobnych (z wył. naturalnych warkoczy z ludzkich włosów, nawet umytych lub oczyszczonych, ale niepoddanych innej obróbce)
6704 - Peruki, sztuczne brody, brwi i rzęsy, podkłady do włosów i podobne, z włosów ludzkich lub zwierzęcych, lub materiałów włókienniczych; artykuły z włosów ludzkich, gdzie indziej nieklasyfikowane
6804 - Kamienie młyńskie, kamienie szlifierskie, ściernice i podobne, bez opraw, do szlifowania, ostrzenia, polerowania, obciążania lub cięcia, osełki do ręcznego ostrzenia lub polerowania oraz ich części, z kamienia naturalnego, ze scalonych materiałów ściernych naturalnych lub sztucznych, lub z ceramiki, lub bez części z innych materiałów (z wył. perfumowanych pumeksów i kamienia ścierniaka w szczególności do stomatologicznych urządzeń borujących)
6805 - Proszek lub ziarno, z naturalnych lub sztucznych materiałów ściernych, na podłożu z materiału włókienniczego, papieru, tektury lub innych materiałów, nawet cięte do kształtu lub zszywane, lub inaczej wyprodukowane
6808 - **Tafle, płyty, płytki, bloki i podobne artykuły z włókien roślinnych, słomy, wiórów, trocin, pyłu lub pozostałych odpadów drewna, scalonych cementem, gipsem lub innym spoiwem mineralnym (z wył. wyrobów azbestowo-cementowych, celulozowo-cementowych lub podobnych)
6812 - Włókna azbestowe obrobione; mieszaniny na bazie azbestu lub azbestu i węgla magnezu; artykuły z takich mieszanin lub z azbestu, np. nici, tkaniny, odzież, nakrycia głowy, obuwie, uszczelki, nawet wzmocnione (z wył. materiału ciernego na bazie azbestu i artykułów azbestowo-cementowych)
7118 - Monety, włącznie z monetami będącymi prawnym środkiem płatniczym (z wył. medali, biżuterii wykonanej z monet, pozycji kolekcjonerskich o wartości numizmatycznej, odpadów i złomu)
8710 - **Czołgi i pozostałe opancerzone pojazdy bojowe samobieżne, nawet z uzbrojeniem, oraz części tych pojazdów, gdzie indziej nieklasyfikowane
9112 - Obudowy zegarów oraz obudowy podobnego typu do pozostałych towarów objętych działem 91, oraz ich części gdzie indziej nieklasyfikowane (z wył. do zegarków naręcznych, kieszonkowych oraz pozostałych, objętych pozycją 9101 lub 9102)
9113 - Paski, opaski i bransoletki, do zegarków, oraz ich części, gdzie indziej nieklasyfikowane
9114 - Części zegarów lub zegarków, gdzie indziej nieklasyfikowane
9301 - Broń wojskowa, włączając karabiny maszynowe (inna niż rewolwery i pistolety, objęte pozycją 9302 i broń biała, objęta pozycją 9307)

9302 - **Rewolwery i pistolety (inne niż te objęte pozycją 9303 lub 9304 i karabiny maszynowe)
9303 - Broń palna oraz podobny sprzęt, działające na zasadzie odpalania ładunku prochowego, np. strzelby i karabinki sportowe i myśliwskie, broń palna ładowana przez lufę, raketnice oraz inny sprzęt przeznaczony do wystrzeliwania rakiet sygnalizacyjnych, pistolety i rewolwery do strzelania ślepymi nabojami, do uboju zwierząt, wyrzutnie linki (z wył. rewolwerów i pistoletów, objętych pozycją 9302 i broni wojskowej)
9304 - **Pistolety i karabiny sprężynowe, pneumatyczne lub gazowe, pałki i pozostała broń (z wył. szpad, szabel, bagnietów i podobnej broni objętej pozycją 9307)
9305 - Części i akcesoria artykułów objętych pozycjami od 9301 do 9304, gdzie indziej niesklasyfikowane
9306 - Bomby, granaty, torpedy, miny, pociski i podobne uzbrojenie wojenne oraz ich części; naboje i pozostała amunicja oraz granaty oraz ich części, włączając przybiki do nabołów śrutowych i kulowych, gdzie indziej niesklasyfikowane
9601 - Kość słoniowa, kość, skorupa żółwia, rogi, poroża, koral, macica perłowa i pozostałe materiały do rzeźbienia pochodzenia zwierzęcego, obrobione oraz artykuły z tych materiałów, włączając artykuły otrzymane przez formowanie, gdzie indziej niesklasyfikowane
9602 - **Materiały do rzeźbienia pochodzenia roślinnego lub mineralnego, obrobione oraz artykuły z takich materiałów; formowane lub rzeźbione artykuły z wosku, stearyny, gum i żywic naturalnych lub mas modelarskich, oraz pozostałe artykuły formowane lub rzeźbione, gdzie indziej niewymienione ani niewłączone; obrobiona, nieutwardzona żelatyna (z wyjątkiem żelatyny objętej pozycją 3503) oraz artykuły z nieutwardzonej żelatyny, gdzie indziej niesklasyfikowane
9605 - **Zestawy podróże do higieny osobistej, szycia oraz czyszczenia ubrań lub obuwia (z wył. do manicure)
9608 - Pióra kulkowe i długopisy; pisaki i pióra z końcówkami filcowymi lub innymi końcówkami porowatymi; pióra wieczne, stylografy oraz pozostałe pióra; rapidografy; ołówki automatyczne; obsadki do piór, obsadki do ołówków lub podobne; ich części, włączając skuwki i klipsy (inne niż te objęte pozycją 9609)
9609 - Ołówki (inne niż ołówki objęte pozycją 9608), kredki, pręciki ołówkowe, pastele, węgle rysunkowe, kredy do pisania lub rysowania, kredy krawieckie
9610 - **Tabliczki i tablice z powierzchniami do pisania, kreślenia lub rysowania, nawet oprawione
9611 - **Datowniki, pieczęcie lub numeratory i podobne (włącznie z urządzeniami do drukowania lub tłoczenia etykiet), przeznaczone do obsługi ręcznej; ręczne wierszowniki oraz komplety do ręcznego drukowania takimi wierszownikami
9612 - Taśmy do maszyn do pisania i podobne taśmy, nasyczone tuszem lub przygotowane inaczej do otrzymywania odbitek, nawet na szpulkach lub w kasetach; poduszki do tuszu, nawet nasyczone tuszem, w pudełkach lub bez
9613 - Zapalniczki do papierosów i pozostałe zapalniczki, nawet mechaniczne lub elektryczne, oraz części inne niż kamienie do zapalniczek i knoty, gdzie indziej niesklasyfikowane (z wył. zapalników i splotek do proszków miotających i materiałów wybuchowych objętych pozycją 3603)
9614 - *Fajki do tytoniu, włączając cybuchy, oraz cygarniczki do papierosów lub cygar, i ich części, gdzie indziej niesklasyfikowane
9615 - Grzebienie, wsuwki do włosów i podobne; szpilki do włosów, lokówki, szpilki do lokówek i tym podobne, oraz ich części, gdzie indziej niesklasyfikowane (z wył. Urządzeń grzewczych objętych pozycją 8516)
9616 - Rozpylacze do perfum i podobnych preparatów toaletowych, ich oprawy i główce; puszki do pudru i tamponiki do nakładania kosmetyków lub preparatów toaletowych
9617 - **Termosy i pozostałe pojemniki próżniowe, kompletne z obudowami; części do nich (z wył. wkładów szklanych)
9618 - **Manekiny krawieckie i pozostałe manekiny; automaty i inne animowane wystawy, stosowane do dekoracji okien sklepowych (z wył. Wyrobów do celów pokazowych, modeli edukacyjnych i lalek)
9620 - *Statywy jednożońne, dwunożne, trójnożne i podobne artykuły
9701 - Obrazy, rysunki i pastele, wykonane wyłącznie ręcznie, (inne niż rysunki techniczne objęte pozycją 4906 oraz inne niż artykuły przemysłowe malowane lub zdobione ręcznie); kolaże i podobne płyty dekoracyjne
9702 - **Oryginalne ryciny, sztychy i litografie
9703 - **Oryginalne rzeźby i posągi, z dowolnych materiałów
9704 - **Znaczkę pocztowe lub skarbowe, znaczki opłat skarbowych, koperty pierwszego dnia obiegu, papeteria pocztowa "papier ostemplowany" i podobne, skasowane lub jeżeli nieskasowane to nie bieżącej lub nowej emisji w kraju, w którym mają lub będą miały określoną wartość nominalną
9705 - **Kolekcje i przedmioty kolekcjonerskie, zoologiczne, botaniczne, mineralogiczne, anatomiczne, historyczne, archeologiczne, paleontologiczne, etnograficzne lub numizmatyczne
9706 - **Antyki o wieku > 100 lat
9900 -
9919 - Następujące towary, inne niż te wymienione powyżej: -- Fosneaux i majątek ruchomy gospodarstwa domowego należący do osoby przenoszącej swoje miejsce zamieszkania w związku z zawarciem przez nią związku małżeńskiego; -- Mienie osobiste nabyte w drodze dziedziczenia; -- Wyposażenie ucznia, materiały dydaktyczne i powiązane z nimi przedmioty gospodarstwa domowego; -- Trumny zawierające ciała, urny pogrzebowe z prochami zmarłych oraz ozdobne artykuły pogrzebowe; -- Towary przeznaczone dla organizacji charytatywnych lub dobroczynnych; -- Towary przeznaczone dla ofiar katastrof.
9950 - Kod stosowany wyłącznie w handlu towarami między państwami członkowskimi w odniesieniu do jednostkowych transakcji, których wartość nie przekracza 200 EUR i w niektórych przypadkach w celu zgłaszania pozostałych produktów





# 3 Światowa wymiana handlowa danej branży

Niniejszy rozdział koncentruje się na globalnej wymianie handlowej w obrębie branży, a także na geograficznej strukturze światowej wymiany handlowej. Analiza danych z raportu pozwala na podejmowanie bardziej świadomych decyzji biznesowych i strategicznych, zarówno na poziomie mikro (pojedyncze przedsiębiorstwa), jak i makro (polityka gospodarcza państwa).

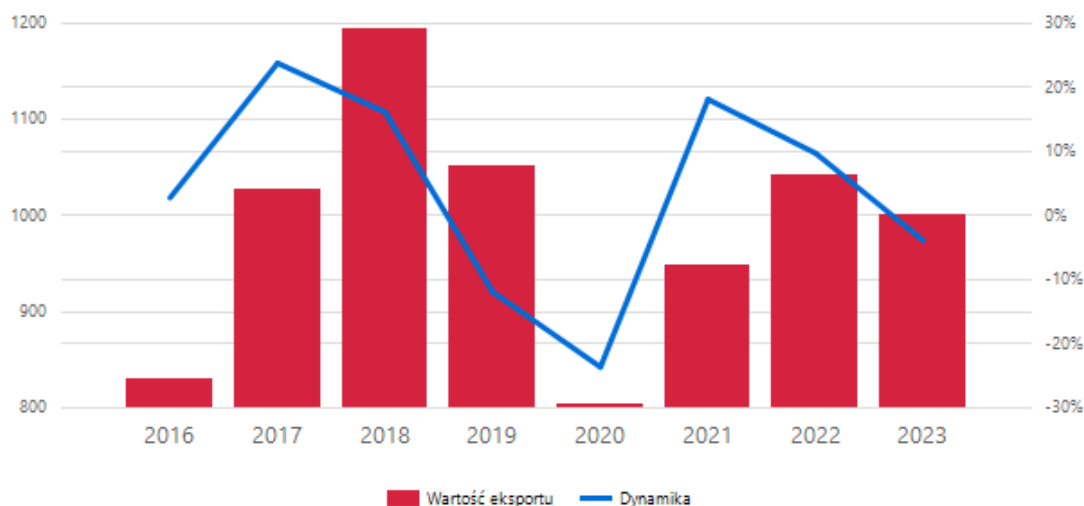
**Z punktu widzenia eksporterów** zrozumienie globalnych trendów w wymianie handlowej pomaga ocenić potencjalny popyt na ich produkty i zidentyfikować rynki z największym potencjałem wzrostu. Natomiast dane o udziale poszczególnych krajów w eksporcie światowym pozwalają na zidentyfikowanie głównych konkurentów oraz na analizę własnej pozycji na tle globalnej konkurencji. Informacje o geograficznej strukturze wymiany handlowej ułatwiają wybór rynków docelowych i dostosowanie strategii wejścia do lokalnych warunków.

**Z punktu widzenia decydentów polityki gospodarczej i handlowej** informacje i dane przedstawione w raporcie są kluczowe dla kształtowania polityk wspierających eksport, negocjacji umów handlowych i minimalizowania barier handlowych. Pozwalają na identyfikację branż z największym potencjałem eksportowym oraz na skierowanie wsparcia finansowego i doradczego do firm z tych sektorów.

## 3.1 Światowa wymiana handlowa w branży

*Uwaga: W trakcie kilku pierwszych miesięcy danego roku wartość globalnego eksportu branży może być zaniżona z uwagi na fakt, że niektóre kraje nie przekazały swoich danych do bazy ONZ Comtrade.*

Komponent 3.1. Wartość globalnego eksportu branży (lewa oś) [mld USD] i dynamika rok do roku (prawa oś) [%]



Kod szczegółowy	2016	2017	2018	2019	2020	2021	2022	2023
--------------------	------	------	------	------	------	------	------	------

---

Razem	829,28	1 027,06	1 193,32	1 051,34	803,08	949,08	1 041,77	1 001,46
	636,10	822,94	969,50	824,19	614,42	674,88	703,47	766,93
0501	0,09	0,08	0,08	0,07	0,08	0,21	0,16	0,20
0601	1,71	1,78	1,80	1,78	1,74	2,06	2,03	2,03
0602	8,21	8,94	9,90	9,88	10,07	12,86	11,22	10,43
0603	8,01	8,23	8,78	8,86	8,54	10,92	10,20	10,26
0604	1,16	1,25	1,31	1,35	1,14	1,67	1,54	1,17
1401	0,17	0,17	0,15	0,16	0,17	0,21	0,23	0,18
1404	0,73	0,79	0,76	0,89	0,97	1,17	1,31	1,46
2716	25,41	30,71	34,88	33,32	25,73	62,52	114,18	61,14
2804	10,25	11,02	10,45	8,84	8,14	12,55	16,55	8,78
3406	2,91	2,93	3,19	3,23	3,17	4,69	5,30	3,71
3503	1,54	1,63	1,66	1,78	2,01	1,92	2,42	2,26
3504	2,25	2,48	2,79	2,97	3,34	4,22	4,93	3,54
3601	0,36	0,33	0,31	0,28	0,31	0,43	0,42	0,50
3602	0,63	0,68	0,72	0,72	0,53	0,62	0,80	0,62
3603	1,40	1,55	1,61	1,57	1,15	1,60	1,71	1,42
3604	1,10	1,13	1,31	1,30	1,07	1,21	1,61	1,50
3605	0,18	0,19	0,18	0,17	0,17	0,19	0,18	0,17
3701	4,17	4,09	4,66	4,55	3,78	4,44	4,43	3,67
3702	1,33	1,36	1,39	1,30	1,28	1,50	1,46	0,84
3703	0,70	0,65	0,60	0,52	0,35	0,40	0,42	0,39
3704	0,03	0,03	0,02	0,02	0,02	0,04	0,03	0,02
3705	1,17	1,24	1,51	1,68	1,68	1,75	1,65	0,68
3706	0,01	0,01	0,01	0,01	0,01	0,01	0,01	0,00
3707	6,67	6,73	6,81	6,64	5,99	6,72	6,31	4,48
4401	7,73	8,22	9,98	10,36	8,65	10,83	14,13	7,50
4402	0,89	1,01	1,22	1,18	1,26	1,38	1,47	1,22
4403	11,86	13,36	14,41	12,24	10,47	15,03	13,28	9,26
4406	0,31	0,32	0,37	0,37	0,33	0,33	0,31	0,15
4409	4,62	4,87	5,00	4,79	4,29	6,10	5,97	4,22
4601	0,55	0,54	0,61	0,63	0,64	0,69	0,65	0,51
4602	1,67	1,72	1,85	2,00	2,08	2,94	2,68	1,96
6701	0,10	0,11	0,13	0,16	0,14	0,12	0,14	0,09
6702	2,78	3,65	4,27	5,32	5,39	7,93	7,49	5,11
6703	0,49	0,49	0,49	0,52	0,53	1,00	0,84	0,92
6704	3,73	3,70	4,32	4,60	4,49	6,70	6,60	6,31
6804	4,12	4,55	4,86	4,59	4,30	5,42	5,15	4,60
6805	4,18	4,49	4,67	4,35	4,11	5,31	4,88	3,94
6808	0,41	0,43	0,54	0,54	0,49	0,52	0,57	0,56
6812	0,12	0,22	0,12	0,09	0,11	0,11	0,11	0,09
7118	0,33	0,24	0,34	0,42	0,35	0,70	0,74	0,63
8710	2,79	3,08	4,03	4,77	5,11	4,67	2,97	2,77
9112	0,02	0,02	0,04	0,02	0,01	0,02	0,03	0,03
9113	2,01	1,94	2,05	1,97	1,47	2,01	2,25	2,47
9114	2,60	2,38	2,61	2,52	1,75	2,12	2,08	2,10
9301	0,72	0,86	0,97	1,03	0,98	0,73	1,58	0,72
9302	0,70	0,53	0,59	0,46	0,71	0,94	0,92	0,61

9303	1,11	1,22	1,20	1,23	1,36	1,91	1,82	1,55
9304	0,62	0,65	0,67	0,65	0,75	0,91	0,88	1,01
9305	1,35	1,38	1,63	1,88	1,68	2,06	2,07	1,48
9306	8,88	7,23	7,29	8,95	5,38	6,45	8,43	5,43
9601	0,16	0,12	0,14	0,13	0,11	0,14	0,14	0,10
9602	0,87	0,88	0,88	0,84	0,85	1,09	1,18	0,97
9605	0,30	0,29	0,29	0,29	0,25	0,29	0,39	0,39
9608	6,23	6,43	6,57	6,50	5,31	6,61	7,14	6,81
9609	1,79	1,64	1,66	1,61	1,44	1,60	1,88	1,71
9610	0,57	0,60	0,67	0,73	0,68	0,81	0,85	0,79
9611	0,26	0,27	0,35	0,26	0,23	0,31	0,29	0,26
9612	1,67	1,65	1,63	1,63	1,35	1,59	1,62	1,31
9613	1,75	1,78	1,84	1,76	1,77	2,16	2,27	1,92
9614	0,33	0,50	0,41	0,38	0,47	0,59	0,41	0,36
9615	1,67	1,72	1,58	1,83	1,58	2,30	2,89	3,02
9616	1,48	1,57	1,61	1,62	1,93	1,81	1,78	1,79
9617	2,58	2,65	3,07	3,49	3,36	4,49	5,17	5,28
9618	0,63	0,60	0,58	0,53	0,39	0,53	0,64	0,58
9620		0,66	0,70	0,69	1,09	1,08	0,89	0,89
9701	18,75	18,49	23,30	26,51	13,37	18,95	23,62	16,07
9702	0,51	0,61	0,62	0,80	0,41	0,63	0,69	0,37
9703	4,77	4,58	4,64	5,19	2,60	4,37	4,50	3,37
9704	0,17	0,13	0,14	0,11	0,08	0,10	0,16	0,11
9705	1,16	1,29	1,22	1,46	1,21	1,83	2,23	1,65
9706	2,69	2,45	2,79	3,29	1,97	2,07	2,47	2,09
Dynamika sumy r/r	2,79	23,85	16,19	-11,90	-23,61	18,18	9,77	-3,87

Źródło: Towary – UN Comtrade; Usługi – IMF Balance of Payments.

### Komponent 3.2. Udział podgrup branży w globalnym eksporcie branży [%]

Dział	2015	2016	2017	2018	2019	2020	2021	2022	2023
0501	0,01	0,01	0,01	0,01	0,01	0,01	0,02	0,02	0,02
0601	0,21	0,21	0,17	0,15	0,17	0,22	0,22	0,19	0,20
0602	0,97	0,99	0,87	0,83	0,94	1,25	1,35	1,08	1,04
0603	0,95	0,97	0,80	0,74	0,84	1,06	1,15	0,98	1,02
0604	0,13	0,14	0,12	0,11	0,13	0,14	0,18	0,15	0,12
1401	0,02	0,02	0,02	0,01	0,02	0,02	0,02	0,02	0,02
1404	0,09	0,09	0,08	0,06	0,08	0,12	0,12	0,13	0,15
2716	3,62	3,06	2,99	2,92	3,17	3,20	6,59	10,96	6,11
2804	1,37	1,24	1,07	0,88	0,84	1,01	1,32	1,59	0,88
3406	0,36	0,35	0,29	0,27	0,31	0,39	0,49	0,51	0,37
3503	0,20	0,19	0,16	0,14	0,17	0,25	0,20	0,23	0,23
3504	0,27	0,27	0,24	0,23	0,28	0,42	0,44	0,47	0,35
3601	0,05	0,04	0,03	0,03	0,03	0,04	0,05	0,04	0,05
3602	0,08	0,08	0,07	0,06	0,07	0,07	0,07	0,08	0,06

3603	0,18	0,17	0,15	0,14	0,15	0,14	0,17	0,16	0,14
3604	0,15	0,13	0,11	0,11	0,12	0,13	0,13	0,15	0,15
3605	0,02	0,02	0,02	0,02	0,02	0,02	0,02	0,02	0,02
3701	0,54	0,50	0,40	0,39	0,43	0,47	0,47	0,43	0,37
3702	0,19	0,16	0,13	0,12	0,12	0,16	0,16	0,14	0,08
3703	0,10	0,08	0,06	0,05	0,05	0,04	0,04	0,04	0,04
3704	0,00	0,00	0,00	0,00	0,00	0,00	0,00	0,00	0,00
3705	0,13	0,14	0,12	0,13	0,16	0,21	0,18	0,16	0,07
3706	0,00	0,00	0,00	0,00	0,00	0,00	0,00	0,00	0,00
3707	0,79	0,80	0,66	0,57	0,63	0,75	0,71	0,61	0,45
4401	0,96	0,93	0,80	0,84	0,99	1,08	1,14	1,36	0,75
4402	0,12	0,11	0,10	0,10	0,11	0,16	0,15	0,14	0,12
4403	1,41	1,43	1,30	1,21	1,16	1,30	1,58	1,27	0,93
4406	0,04	0,04	0,03	0,03	0,03	0,04	0,03	0,03	0,02
4409	0,58	0,56	0,47	0,42	0,46	0,53	0,64	0,57	0,42
4601	0,07	0,07	0,05	0,05	0,06	0,08	0,07	0,06	0,05
4602	0,22	0,20	0,17	0,15	0,19	0,26	0,31	0,26	0,20
6701	0,01	0,01	0,01	0,01	0,01	0,02	0,01	0,01	0,01
6702	0,42	0,33	0,36	0,36	0,51	0,67	0,84	0,72	0,51
6703	0,08	0,06	0,05	0,04	0,05	0,07	0,11	0,08	0,09
6704	0,57	0,45	0,36	0,36	0,44	0,56	0,71	0,63	0,63
6804	0,50	0,50	0,44	0,41	0,44	0,54	0,57	0,49	0,46
6805	0,49	0,50	0,44	0,39	0,41	0,51	0,56	0,47	0,39
6808	0,06	0,05	0,04	0,04	0,05	0,06	0,05	0,05	0,06
6812	0,01	0,01	0,02	0,01	0,01	0,01	0,01	0,01	0,01
7118	0,04	0,04	0,02	0,03	0,04	0,04	0,07	0,07	0,06
8710	0,25	0,34	0,30	0,34	0,45	0,64	0,49	0,29	0,28
9112	0,00	0,00	0,00	0,00	0,00	0,00	0,00	0,00	0,00
9113	0,28	0,24	0,19	0,17	0,19	0,18	0,21	0,22	0,25
9114	0,36	0,31	0,23	0,22	0,24	0,22	0,22	0,20	0,21
9301	0,09	0,09	0,08	0,08	0,10	0,12	0,08	0,15	0,07
9302	0,05	0,08	0,05	0,05	0,04	0,09	0,10	0,09	0,06
9303	0,14	0,13	0,12	0,10	0,12	0,17	0,20	0,17	0,15
9304	0,08	0,07	0,06	0,06	0,06	0,09	0,10	0,08	0,10
9305	0,17	0,16	0,13	0,14	0,18	0,21	0,22	0,20	0,15
9306	0,97	1,07	0,70	0,61	0,85	0,67	0,68	0,81	0,54
9601	0,02	0,02	0,01	0,01	0,01	0,01	0,02	0,01	0,01
9602	0,11	0,11	0,09	0,07	0,08	0,11	0,12	0,11	0,10
9605	0,04	0,04	0,03	0,02	0,03	0,03	0,03	0,04	0,04
9608	0,73	0,75	0,63	0,55	0,62	0,66	0,70	0,69	0,68
9609	0,20	0,22	0,16	0,14	0,15	0,18	0,17	0,18	0,17
9610	0,07	0,07	0,06	0,06	0,07	0,08	0,09	0,08	0,08
9611	0,03	0,03	0,03	0,03	0,03	0,03	0,03	0,03	0,03
9612	0,21	0,20	0,16	0,14	0,15	0,17	0,17	0,16	0,13
9613	0,21	0,21	0,17	0,15	0,17	0,22	0,23	0,22	0,19
9614	0,03	0,04	0,05	0,03	0,04	0,06	0,06	0,04	0,04

9615	0,21	0,20	0,17	0,13	0,17	0,20	0,24	0,28	0,30
9616	0,18	0,18	0,15	0,13	0,15	0,24	0,19	0,17	0,18
9617	0,25	0,31	0,26	0,26	0,33	0,42	0,47	0,50	0,53
9618	0,09	0,08	0,06	0,05	0,05	0,05	0,06	0,06	0,06
9620			0,06	0,06	0,07	0,14	0,11	0,09	0,09
9701	2,42	2,26	1,80	1,95	2,52	1,66	2,00	2,27	1,60
9702	0,07	0,06	0,06	0,05	0,08	0,05	0,07	0,07	0,04
9703	0,55	0,57	0,45	0,39	0,49	0,32	0,46	0,43	0,34
9704	0,02	0,02	0,01	0,01	0,01	0,01	0,01	0,02	0,01
9705	0,15	0,14	0,13	0,10	0,14	0,15	0,19	0,21	0,16
9706	0,39	0,32	0,24	0,23	0,31	0,25	0,22	0,24	0,21
9999	75,62	76,70	80,13	81,24	78,39	76,51	71,11	67,53	76,58

Źródło: Towary – UN Comtrade; Usługi – IMF Balance of Payments.

## 3.2 Struktura geograficzna światowej wymiany handlowej branży w podziale na kontynenty

Uwaga: W trakcie kilku pierwszych miesięcy danego roku struktura handlu może być zmienna z uwagi na fakt, że niektóre kraje nie przekazały swoich danych do bazy ONZ Comtrade.

### Komponent 3.3. Struktura geograficzna eksportu i importu światowego branży w podziale na kontynenty

Razem	Udział w światowym eksporcie [%]	Wartość eksportu 2023 [mln USD]	Zmiana rok do roku [%]	CAGR za 5 lat [%]
Afryka	0,41	4 095,10	-26,72	-4,25
Afryka Środkowa	0,24	2 446,53	1,21	2,57
Ameryka Południowa	2,29	22 986,94	-18,26	0,58
Ameryka Północna	3,09	31 034,42	-85,82	-33,27
Ameryka Środkowa i Karaiby	4,34	43 610,35	-0,12	15,29
Australia i Oceania	1,55	15 592,64	-11,17	-21,77
Azja	51,13	513 246,14	105,47	7,09
Europa - kraje inne niż Unia Europejska	5,73	57 491,48	-16,68	-12,36
Europa - Unia Europejska	31,22	313 394,36	-23,40	5,56

Razem	Udział w światowym imporcie [%]	Wartość importu 2023 [mln USD]	Zmiana rok do roku [%]	CAGR za 5 lat [%]
Afryka	2,22	15 865,90	1,02	4,59
Afryka Środkowa	1,80	12 921,75	236,88	43,92
Ameryka Południowa	1,13	8 059,22	-8,76	5,11
Ameryka Północna	2,62	18 752,88	-89,74	-35,03
Ameryka Środkowa i Karaiby	8,30	59 463,69	4,49	15,83
Australia i Oceania	1,00	7 195,25	-6,97	-3,93
Azja	31,35	224 544,36	-18,54	8,95
Europa - kraje inne niż Unia Europejska	9,91	70 966,78	-11,38	7,81

Unia Europejska				
Europa - Unia Europejska	41,67	298 502,20	-23,54	7,59

Źródło: Towary – UN Comtrade; Usługi – IMF Balance of Payments.

### 3.3 Najważniejsi eksporterzy w danej branży – kraje

Uwaga: W trakcie kilku pierwszych miesięcy danego roku struktura handlu może być zmienna z uwagi na fakt, że niektóre kraje nie przekazały swoich danych do bazy ONZ Comtrade.

#### Komponent 3.4. TOP15 krajów pod względem wartości eksportu branży

Nazwa kraju	Udział w eksporcie ogółem [%]	Wartość eksportu [mld USD] w 2023 r.	Zmiana rok do roku [%]	CAGR dla lat 2018 - 2023[%]
Arabia Saudyjska	22,33	248,16	0,00	1,37
Chiny	9,89	109,89	21,29	27,20
Niemcy	7,77	86,40	-10,27	1,58
Japonia	5,76	64,06	-2,39	3,42
Holandia	4,85	53,87	-43,53	1,82
Meksyk	3,87	43,02	0,41	16,16
Singapur	3,11	34,62	-6,31	4,60
Wielka Brytania	3,04	33,78	1,46	2,35
Kanada	2,79	31,03	0,12	2,70
Włochy	2,72	30,21	1,75	14,61
Francja	2,61	29,04	-12,74	4,43
Hiszpania	2,59	28,75	-20,48	7,11
Zjednoczone Emiraty Arabskie	1,78	19,73	1340,35	-27,46
Austria	1,43	15,87	-16,78	5,43
Argentyna	1,12	12,49	-23,49	0,51

Uwaga: W powyższej tabeli uwzględniono jedynie kraje o udziale powyżej 1% wartości eksportu branży ogółem.

Źródło: Towary – UN Comtrade; Usługi – IMF Balance of Payments.

#### Komponent 3.5. TOP15 krajów pod względem wzrostu eksportu branży

Nazwa kraju	Udział w eksporcie ogółem [%]	Wartość eksportu [mld USD] w 2023 r.	Zmiana rok do roku [%]	CAGR dla lat 2018 - 2023[%]
Chiny	9,89	109,89	21,29	27,20
Meksyk	3,87	43,02	0,41	16,16
Włochy	2,72	30,21	1,75	14,61
Hiszpania	2,59	28,75	-20,48	7,11
Austria	1,43	15,87	-16,78	5,43
Szwecja	1,06	11,84	-14,65	4,67
Singapur	3,11	34,62	-6,31	4,60
Francja	2,61	29,04	-12,74	4,43
Japonia	5,76	64,06	-2,39	3,42
Kanada	2,79	31,03	0,12	2,70

Wielka Brytania	3,04	33,78	1,46	2,35
Holandia	4,85	53,87	-43,53	1,82
Niemcy	7,77	86,40	-10,27	1,58
Arabia Saudyjska	22,33	248,16	0,00	1,37
Argentyna	1,12	12,49	-23,49	0,51

Uwaga: W powyższej tabeli uwzględniono jedynie kraje o udziale powyżej 1% wartości eksportu branży ogółem.

Źródło: Towary – UN Comtrade; Usługi – IMF Balance of Payments.

### 3.4 Najważniejsi importerzy w danej branży – kraje

#### Komponent 3.6. TOP15 państw pod względem wartości importu w branży

Nazwa kraju	Udział w imporcie ogółem [%]	Wartość importu [mld USD] w 2023 r.	Zmiana rok do roku [%]	CAGR dla lat 2018 - 2023[%]
Niemcy	15,30	109,13	17,40	4,23
Zjednoczone Emiraty Arabskie	11,37	81,09	-11,50	103,45
Meksyk	8,18	58,32	5,04	17,11
Wielka Brytania	6,34	45,24	7,40	11,60
Turcja	5,82	41,54	-38,23	10,55
Holandia	4,59	32,72	-41,57	3,62
Chiny	4,44	31,65	-6,05	-9,28
Hiszpania	3,27	23,34	-11,01	5,80
Francja	3,27	23,31	-38,10	25,13
Japonia	3,23	23,02	-2,51	1,31
Włochy	3,20	22,81	-37,54	12,70
Kanada	2,63	18,75	2,44	5,39
Polska	2,14	15,25	-38,75	16,16
Szwecja	1,64	11,67	1,09	1,68
Nigeria	1,58	11,29	530,30	160,63

Uwaga: W powyższej tabeli uwzględniono jedynie kraje o udziale powyżej 1% wartości eksportu branży ogółem.

Źródło: Towary – UN Comtrade; Usługi – IMF Balance of Payments.

#### Komponent 3.7. TOP15 państw pod względem wzrostu importu w branży

Nazwa kraju	Udział w imporcie ogółem [%]	Wartość importu [mld USD] w 2023 r.	Zmiana rok do roku [%]	CAGR dla lat 2018 - 2023[%]
Nigeria	1,58	11,29	530,30	160,63
Zjednoczone Emiraty Arabskie	11,37	81,09	-11,50	103,45
Francja	3,27	23,31	-38,10	25,13
Meksyk	8,18	58,32	5,04	17,11
Polska	2,14	15,25	-38,75	16,16
Włochy	3,20	22,81	-37,54	12,70
Wielka Brytania	6,34	45,24	7,40	11,60
Austria	1,49	10,61	-50,07	10,67



Turcja	5,82	41,54	-38,23	10,55
Hongkong	1,48	10,54	7,56	9,37
Hiszpania	3,27	23,34	-11,01	5,80
Kanada	2,63	18,75	2,44	5,39
Szwajcaria	1,38	9,81	-29,41	4,69
Niemcy	15,30	109,13	17,40	4,23
Holandia	4,59	32,72	-41,57	3,62

*Uwaga: W powyższej tabeli uwzględniono jedynie kraje o udziale powyżej 1% wartości eksportu branży ogółem.*

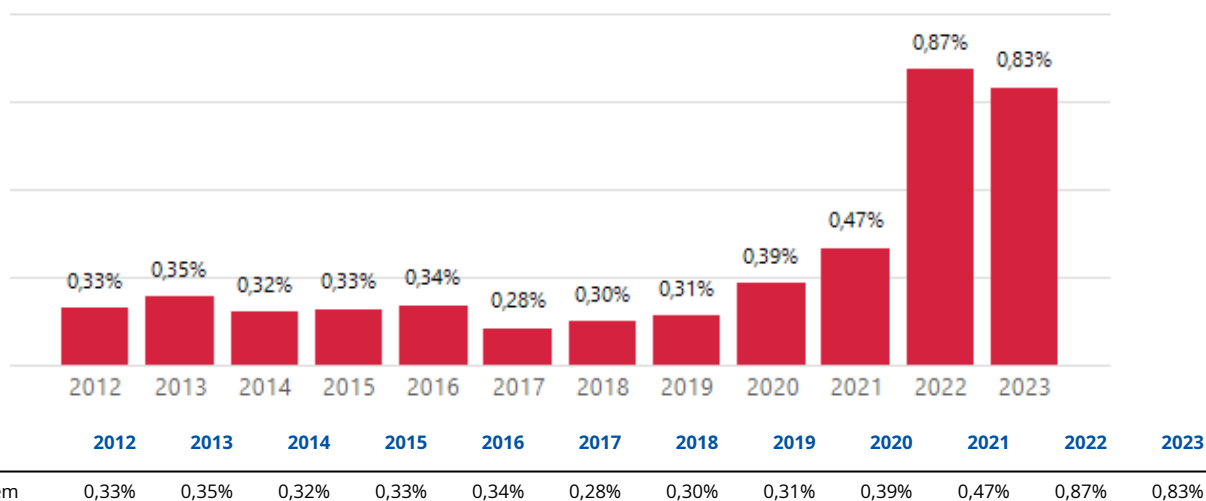
*Źródło: Towary – UN Comtrade; Usługi – IMF Balance of Payments.*

## 4 Udział Polski w eksporcie światowym branży

Niniejszy rozdział analizuje udział Polski w światowym eksporcie danej branży, podkreślając jej pozycję na tle globalnej konkurencji. Prezentuje wartość polskiego eksportu w kontekście globalnym, zmiany rok do rok oraz średnioroczny wzrost złożony (CAGR), co pozwala ocenić dynamikę wzrostu polskiego eksportu w porównaniu do innych krajów. Dane te są istotne dla oceny skuteczności dotychczasowych działań eksportowych Polski oraz dla planowania przyszłych strategii rozwoju na arenie międzynarodowej.

*Uwaga: W trakcie kilku pierwszych miesięcy danego roku udział Polski w globalnym eksporcie branży może być zawyżony z uwagi na fakt, że niektóre kraje nie przekazały swoich danych do bazy ONZ Comtrade, podczas gdy Polska jest krajem, który przekazuje dane relatywnie wcześniej (mianownik nie uwzględnia eksportu wszystkich krajów).*

### Komponent 4.1. Udział Polski w światowym eksporcie branży [%]



Źródło: Towary – UN Comtrade; Usługi – IMF Balance of Payments.

### Komponent 4.2. Udział Polski w światowym eksporcie branży oraz w ramach podgrup

	Udział w światowym eksporcie [%]	Wartość eksportu 2023 [mld USD]	Zmiana rok do roku [p.p.]	Zmiana za 5 lat [p.p.]
Razem	0,83%	8,30	-0,04	0,52
0501	0,00%	0,00	0,00	0,00
0601	1,22%	0,02	0,22	0,03
0602	1,44%	0,15	0,24	-0,15
0603	0,25%	0,03	-0,01	-0,29
0604	3,03%	0,04	0,98	0,93

1401	3,61%	0,01	1,92	2,13
1404	0,22%	0,00	-0,02	0,06
2716	4,65%	2,84	1,56	3,38
2804	1,57%	0,14	0,99	0,56
3406	22,26%	0,83	3,99	3,37
3503	1,16%	0,03	-0,11	-0,26
3504	0,70%	0,02	0,41	0,50
3601	2,70%	0,01	2,47	2,53
3602	6,07%	0,04	2,27	2,80
3603	0,00%	0,00	0,00	0,00
3604	1,18%	0,02	-0,04	0,04
3605	0,87%	0,00	0,62	-0,66
3701	0,66%	0,02	0,10	0,26
3702	0,12%	0,00	0,05	0,00
3703	1,75%	0,01	1,19	1,13
3704	0,02%	0,00	0,00	-0,21
3705	0,00%	0,00	0,00	0,00
3706	0,30%	0,00	0,24	0,28
3707	0,10%	0,00	0,05	0,00
4401	2,54%	0,19	0,74	1,35
4402	7,63%	0,09	1,28	0,53
4403	3,81%	0,35	0,50	3,81
4406	2,64%	0,00	0,43	2,64
4409	7,64%	0,32	0,38	1,24
4601	2,36%	0,01	0,47	1,67
4602	2,62%	0,05	0,34	0,81
6701	1,37%	0,00	0,20	0,84
6702	0,48%	0,02	0,14	0,15
6703	0,01%	0,00	0,01	0,00
6704	0,13%	0,01	0,09	0,10
6804	3,24%	0,15	0,76	0,48
6805	7,76%	0,31	1,94	1,92
6808	0,57%	0,00	-0,23	0,38
6812	0,61%	0,00	-0,05	-0,23
7118	5,60%	0,04	2,76	1,33
8710	3,23%	0,09	1,70	2,74
9112	0,01%	0,00	-0,05	-0,03
9113	0,21%	0,01	-0,04	0,18
9114	0,00%	0,00	0,00	0,00
9301	51,54%	0,37	33,99	49,58
9302	0,18%	0,00	0,15	0,16
9303	0,64%	0,01	0,11	0,46
9304	1,64%	0,02	0,05	0,92
9305	1,91%	0,03	0,97	1,22
9306	20,12%	1,09	12,87	19,30
9601	0,18%	0,00	0,07	-0,80

9602	0,16%	0,00	0,01	-0,25
9605	0,46%	0,00	-0,05	-0,14
9608	1,78%	0,12	0,11	0,31
9609	1,64%	0,03	0,24	0,88
9610	4,11%	0,03	0,35	1,00
9611	2,63%	0,01	-1,35	-0,71
9612	0,58%	0,01	0,12	-0,32
9613	1,16%	0,02	0,44	0,87
9614	1,80%	0,01	0,11	0,68
9615	0,90%	0,03	0,01	-1,24
9616	0,72%	0,01	0,19	0,15
9617	1,11%	0,06	0,10	0,32
9618	0,35%	0,00	0,02	-0,71
9620	1,82%	0,02	0,00	1,82
9701	0,00%	0,00	0,00	-0,02
9702	0,00%	0,00	0,00	0,00
9703	0,00%	0,00	0,00	-0,01
9704	0,21%	0,00	0,12	0,18
9705	0,00%	0,00	0,00	-0,23
9706	0,00%	0,00	0,00	-0,03
9999	0,08%	0,59	-0,08	0,03

Źródło: Towary – UN Comtrade; Usługi – IMF Balance of Payments.

## 5 Aktywność polskich firm danej branży w handlu zagranicznym

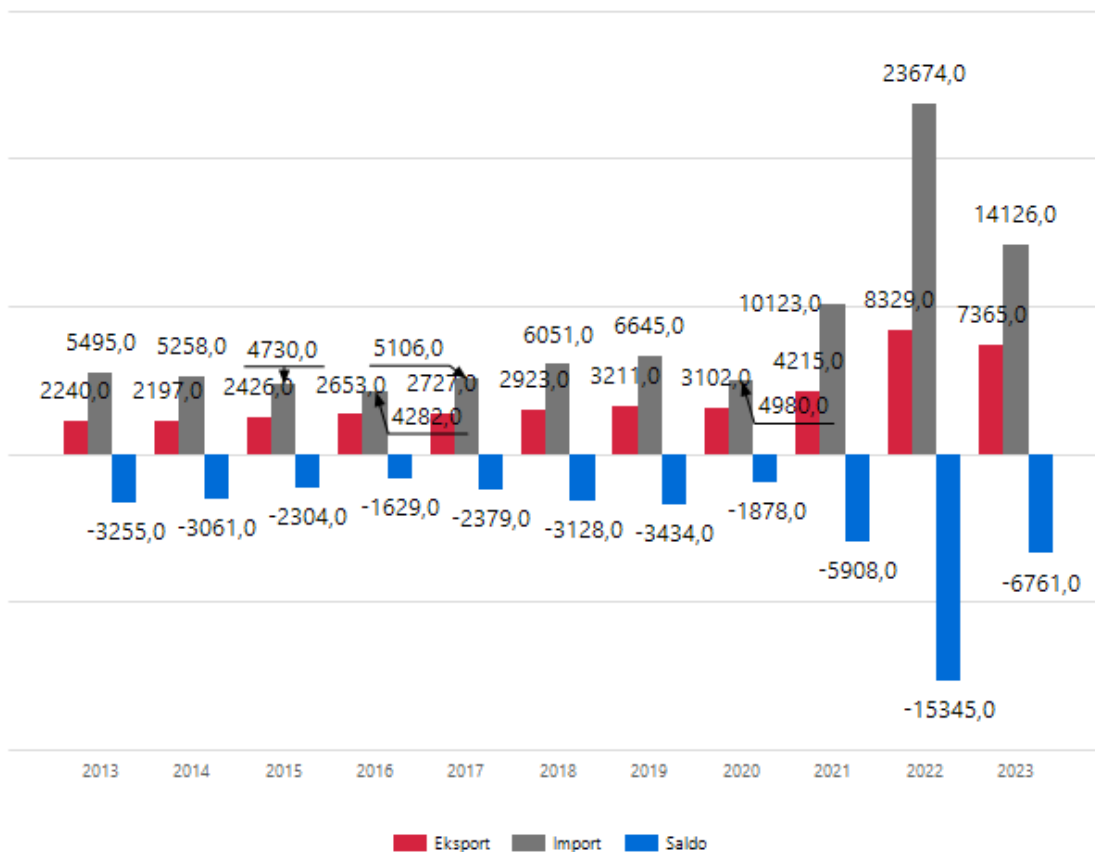
Niniejszy rozdział koncentruje się na eksploracji eksportu i importu realizowanego przez polskie firmy w określonej branży. Prezentuje wielkość obrotów handlowych (eksportowych i importowych) polskich firm, umożliwiając ocenę ich aktywności na arenie międzynarodowej. Analizuje, jak zmieniały się wartości eksportu i importu w czasie, co pozwala na zrozumienie trendów i potencjału wzrostu lub spadku zainteresowania produktami branży. Ujawnia, do których krajów lub regionów najczęściej trafiają polskie produkty, co jest kluczowe dla identyfikacji głównych rynków zbytu oraz potencjalnych nowych kierunków ekspansji.

**Z punktu widzenia eksportera** dane te umożliwiają ocenę ich udziału w rynku, a także porównanie z konkurencją, co jest istotne dla strategii cenowych i marketingowych. Analiza dynamiki zmian pozwala na wyciąganie wniosków odnośnie trendów w popycie na produkty branżowe oraz na identyfikację nowych, obiecujących rynków. Wreszcie informacje o strukturze geograficznej eksportu pomagają w optymalizacji kanałów dystrybucji i strategii logistycznych, dostosowując je do specyfiki poszczególnych rynków.

**Z punktu widzenia decydenta rządowego** dane te służą do kształtowania polityk i programów wspierających eksport, mających na celu zwiększenie konkurencyjności polskich firm na arenie międzynarodowej. Zapewniają wgląd w to, jakie wsparcie (np. szkoleniowe, finansowe, informacyjne) jest najbardziej potrzebne polskim eksporterom, aby skuteczniej penetrować rynki zagraniczne. Pomagają też w ocenie wkładu sektora w gospodarkę narodową i identyfikacji branż z największym potencjałem eksportowym.

## 5.1 Długookresowe wyniki eksportu i importu polskich firm danej branży

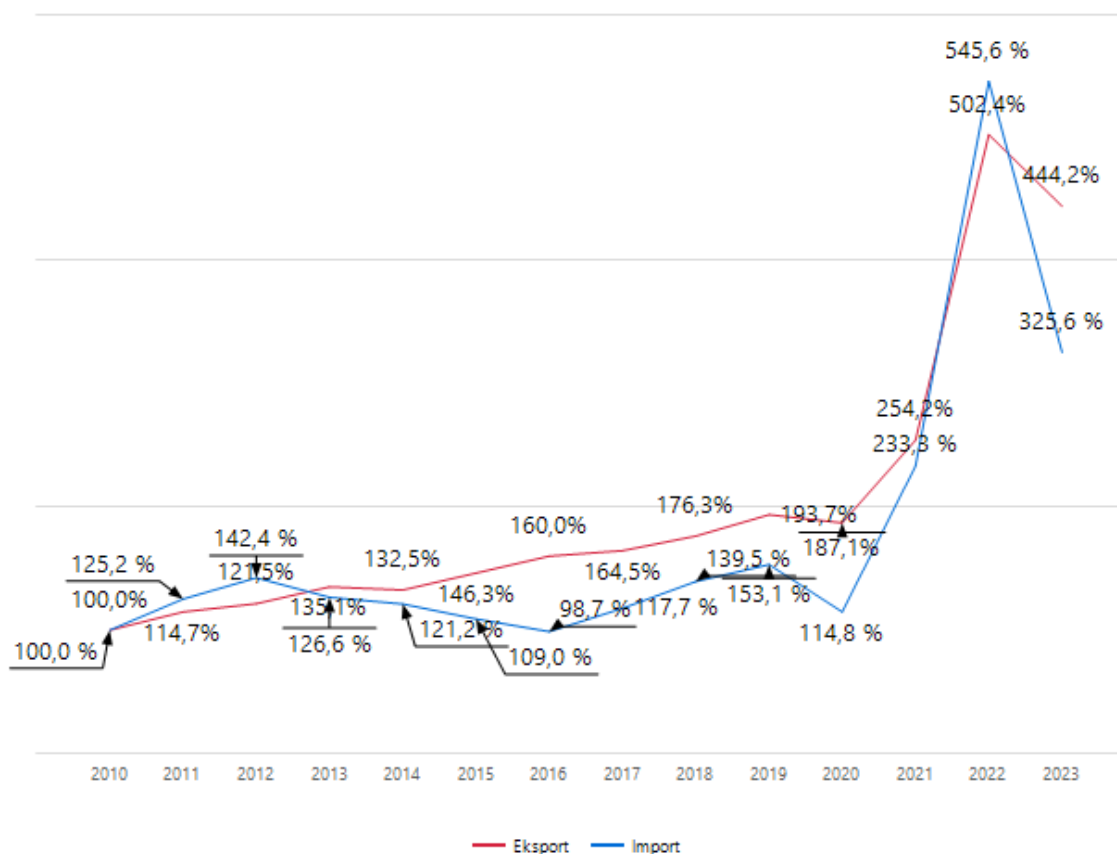
Komponent 5.1. Wartość polskiego eksportu i importu w branży – ujęcie roczne [mln EUR]



	2013	2014	2015	2016	2017	2018	2019	2020	2021	2022	2023
Eksport	2 240,0	2 197,0	2 426,0	2 653,0	2 727,0	2 923,0	3 211,0	3 102,0	4 215,0	8 329,0	7 365,0
Import	5 495,0	5 258,0	4 730,0	4 282,0	5 106,0	6 051,0	6 645,0	4 980,0	10 123,0	23 674,0	14 126,0
Saldo	-3 255,0	-3 061,0	-2 304,0	-1 629,0	-2 379,0	-3 128,0	-3 434,0	-1 878,0	-5 908,0	-15 345,0	-6 761,0

Źródło: Towary – GUS; Usługi – Eurostat, *International Trade in Services*.

## Komponent 5.2. Skumulowany wzrost eksportu i importu w branży – ujęcie roczne [2010=100]

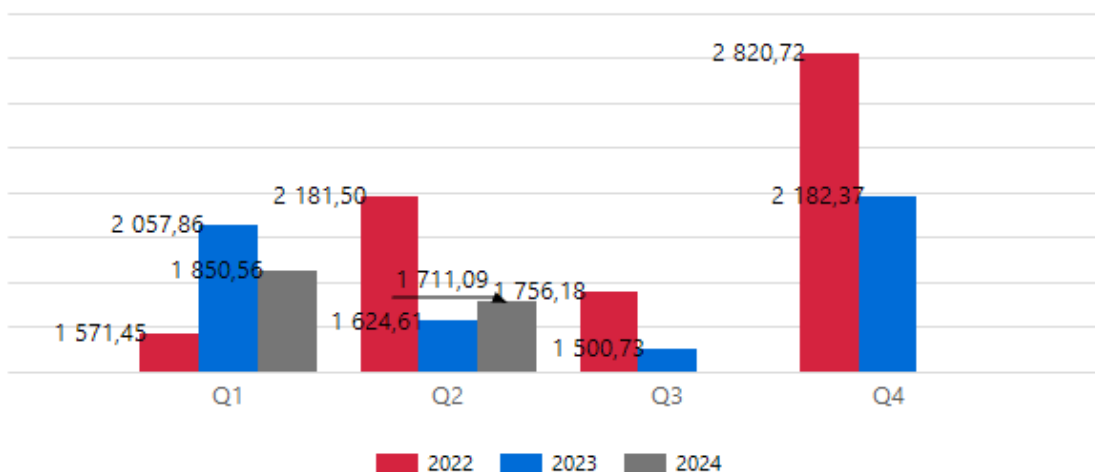


	2010	2011	2012	2013	2014	2015	2016	2017	2018	2019	2020	2021	2022	2023
Eksport	100,0%	114,7%	121,5%	135,1%	132,5%	146,3%	160,0%	164,5%	176,3%	193,7%	187,1%	254,2%	502,4%	444,2%
Import	100,0%	125,2%	142,4%	126,6%	121,2%	109,0%	98,7%	117,7%	139,5%	153,1%	114,8%	233,3%	545,6%	325,6%

Źródło: Towary – GUS; Usługi – Eurostat, *International Trade in Services*.

## 5.2 Krótkookresowe wyniki eksportu i importu polskich firm danej branży

### Komponent 5.3. Wartość polskiego eksportu branży w poszczególnych kwartałach [mln EUR]



		Q1	Q2	Q3	Q4
Wartość eksportu [mln EUR]	2022	1 571,45	2 181,50	1 756,18	2 820,72
	2023	2 057,86	1 624,61	1 500,73	2 182,37
	2024	1 850,56	1 711,09		

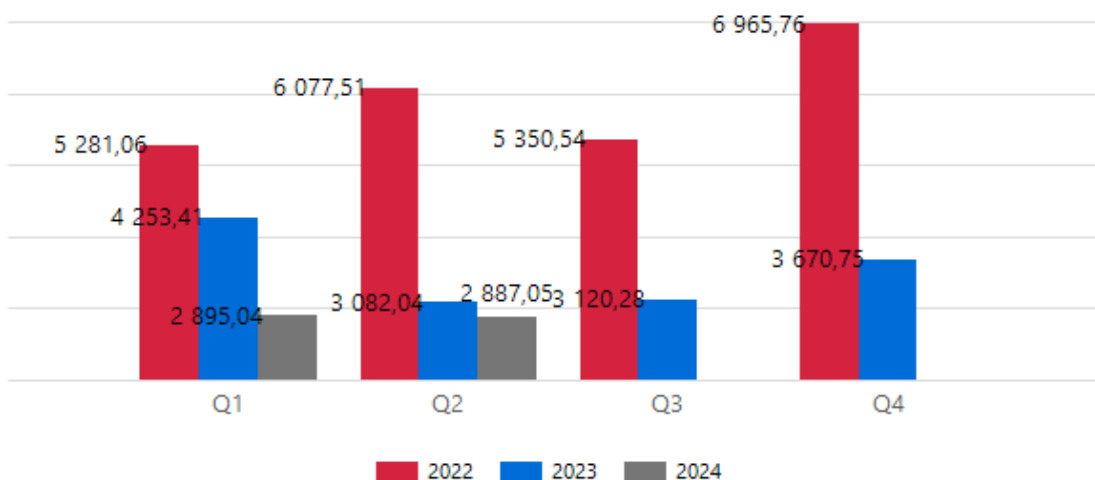
Źródło: Towary – GUS; Usługi – Eurostat, Balance of Payments.

#### Komponent 5.4. Dynamika polskiego eksportu branży w poszczególnych kwartałach – zmiany rok do roku [%]

		Q1	Q2	Q3	Q4
Dynamika eksportu [rok do roku, %]	2022	46,05%	57,72%	39,25%	51,11%
	2023	23,64%	-34,28%	-17,02%	-29,25%
	2024	-11,20%	5,05%		

Źródło: Towary – GUS; Usługi – Eurostat, Balance of Payments.

#### Komponent 5.5. Wartość polskiego importu branży w poszczególnych kwartałach [mln EUR]





		Q1	Q2	Q3	Q4
Wartość importu [mln EUR]	2022	5 281,06	6 077,51	5 350,54	6 965,76
	2023	4 253,41	3 082,04	3 120,28	3 670,75
	2024	2 895,04	2 887,05		

Źródło: Towary – GUS; Usługi – Eurostat, Balance of Payments.

### Komponent 5.6. Dynamika polskiego importu branży w poszczególnych kwartałach – zmiany rok do roku [%]

		Q1	Q2	Q3	Q4
Dynamika importu [rok do roku, %]	2022	217,77%	233,38%	137,50%	58,84%
	2023	-19,46%	-49,29%	-41,68%	-47,30%
	2024	-31,94%	-6,33%		

Źródło: Towary – GUS; Usługi – Eurostat, Balance of Payments.

## 5.3 Struktura eksportu i importu polskich firm danej branży

### Komponent 5.7. Struktura polskiego eksportu branży według kodów szczegółowych [%]

Kod szczegółowy	2018	2019	2020	2021	2022	2023
2716	11,71	11,69	9,73	23,99	40,36	35,83
9306	1,46	2,01	0,66	0,96	7,18	13,67
3406	17,02	17,06	17,26	16,02	10,69	10,38
9301	0,88	0,57	0,61	0,83	3,34	4,58
4403	12,05	10,85	10,24	8,15	5,07	4,45
4409	8,58	8,48	9,76	8,12	4,80	4,08
6805	6,17	7,40	8,19	6,84	3,23	3,85
4401	6,72	6,29	5,49	3,90	3,59	2,86
2804	2,58	2,46	3,30	2,62	1,71	2,09
0602	4,06	4,41	4,58	3,82	1,52	1,90
6804	3,75	3,49	3,68	3,13	1,46	1,88
9608	2,42	2,75	3,05	2,66	1,38	1,53
4402	3,43	2,36	3,29	2,13	1,03	1,18
8710	0,62	0,65	1,29	0,34	0,56	1,10
9617	0,35	0,79	1,11	1,06	0,61	0,73
4602	0,95	1,03	1,34	1,17	0,69	0,65
9919	0,01	0,02	0,07	0,04	2,63	0,56
3602	0,76	0,65	0,82	0,59	0,35	0,47
0604	0,83	0,81	0,98	0,83	0,42	0,44
7118	0,21	0,49	0,31	0,25	0,25	0,44
9610	0,68	0,63	0,66	0,61	0,36	0,41
9999		1,74	1,42	3,01	1,87	0,39
9705	0,08	0,09	0,07	0,27	0,21	0,36

9305	0,61	0,36	0,29	0,41	0,23	0,35
9609	0,39	0,36	0,55	0,54	0,30	0,35
9615	0,89	1,10	0,58	0,60	0,29	0,34
3503	0,50	0,73	0,97	0,54	0,35	0,33
0603	1,34	1,33	1,14	0,61	0,27	0,32
3504	0,17	0,17	0,20	0,17	0,16	0,31
6702	0,47	0,52	0,59	0,53	0,29	0,31
0601	0,48	0,59	0,70	0,52	0,23	0,31
3701	0,61	0,52	0,53	0,34	0,29	0,30
9701	0,40	0,20	0,15	0,35	0,17	0,30
9613	0,11	0,15	0,19	0,24	0,19	0,28
3603	0,49	0,32	0,35	0,27	0,18	0,23
3604	0,54	0,43	0,27	0,28	0,23	0,22
9304	0,14	0,13	0,23	0,21	0,17	0,21
9620	0,44	0,39	0,38	0,39	0,18	0,20
3601	0,01	0,01	0,01	0,01	0,01	0,17
9616	0,25	0,26	0,39	0,27	0,11	0,16
4601	0,13	0,12	0,25	0,28	0,14	0,15
3707	0,56	0,62	0,40	0,26	0,13	0,14
9900	4,10	3,13	1,86	0,00	1,78	0,13
9303	0,06	0,06	0,14	0,15	0,11	0,12
6704	0,04	0,04	0,05	0,05	0,07	0,10
9612	0,52	0,38	0,22	0,20	0,08	0,10
9611	0,32	0,25	0,25	0,22	0,13	0,09
3703	0,11	0,09	0,08	0,04	0,05	0,09
1401	0,03	0,06	0,11	0,07	0,05	0,08
9614	0,12	0,12	0,16	0,16	0,08	0,08
9113	0,01	0,02	0,04	0,20	0,06	0,06
9703	0,06	0,02	0,09	0,04	0,06	0,06
4406	0,19	0,20	0,27	0,17	0,08	0,05
6808	0,04	0,03	0,03	0,06	0,05	0,04
1404	0,03	0,04	0,05	0,06	0,04	0,04
9618	0,18	0,15	0,11	0,05	0,02	0,03
9605	0,04	0,05	0,07	0,08	0,02	0,02
9602	0,04	0,09	0,07	0,09	0,02	0,02
3605	0,08	0,07	0,07	0,01	0,01	0,02
9706	0,02	0,03	0,02	0,03	0,02	0,02
6701	0,02	0,02	0,03	0,04	0,02	0,01
9302	0,00	0,00	0,01	0,04	0,00	0,01
3702	0,03	0,04	0,07	0,04	0,01	0,01
6812	0,01	0,02	0,03	0,01	0,01	0,01
9114	0,01	0,01	0,01	0,01	0,00	0,01
9704	0,00	0,00	0,00	0,00	0,00	0,00
9601	0,04	0,04	0,02	0,01	0,00	0,00
6703	0,00	0,00	0,00	0,00	0,00	0,00
9702	0,00	0,00	0,00	0,00	0,00	0,00

3705	0,00	0,00	0,00	0,00	0,00	0,00
3706	0,00	0,00	0,00	0,00	0,00	0,00
9950	0,00	0,00	0,07	0,00	0,00	0,00
3704	0,00	0,00	0,00	0,00	0,00	0,00
0501	0,00	0,00	0,00		0,00	0,00
9112	0,00	0,00	0,00	0,00	0,00	0,00

Źródło: Towary – GUS; Usługi – Eurostat, International Trade in Services.

### Komponent 5.8. Struktura polskiego importu branży według kodów szczegółowych [%]

Kod szczegółowy	2018	2019	2020	2021	2022	2023
9900	54,70	51,32	36,61	63,19	66,07	43,91
2716	9,53	13,57	15,49	8,79	13,93	16,57
9306	1,92	1,24	2,17	1,16	3,22	12,26
8710	0,52	1,17	1,29	0,37	0,80	4,12
9301	0,03	0,05	0,13	0,05	0,92	2,34
9305	1,00	0,77	1,18	1,00	1,01	2,04
0602	2,99	2,61	4,04	2,42	1,10	1,92
6805	2,83	3,23	4,52	2,59	0,98	1,72
0603	2,47	2,47	2,72	1,61	0,85	1,38
2804	2,70	2,01	2,81	1,59	0,88	1,10
4403	1,52	1,55	2,61	1,68	1,31	1,05
9608	1,60	1,63	2,09	1,23	0,63	0,88
4401	1,31	1,58	1,49	0,83	0,66	0,80
6702	1,21	1,29	1,45	1,08	0,55	0,60
3406	0,61	0,66	1,16	0,72	0,47	0,57
6804	1,33	1,22	1,53	0,91	0,37	0,57
3504	0,54	0,49	0,76	0,44	0,29	0,57
3701	1,23	1,19	1,53	0,81	0,40	0,56
9616	0,85	0,81	1,17	0,55	0,26	0,47
1404	0,54	0,75	0,95	0,24	0,26	0,46
3503	0,52	0,65	0,96	0,40	0,26	0,43
0601	0,52	0,43	0,78	0,51	0,24	0,41
9705	0,19	0,15	0,35	0,54	0,17	0,39
4409	0,75	0,84	1,34	0,92	0,37	0,38
9617	0,33	0,35	0,55	0,43	0,23	0,34
9620	0,79	0,80	0,63	0,39	0,19	0,31
4402	0,80	0,63	0,83	0,39	0,18	0,27
4602	0,41	0,45	0,60	0,41	0,23	0,25
3604	0,62	0,41	0,30	0,23	0,23	0,24
9609	0,36	0,35	0,58	0,35	0,16	0,21
9615	0,43	0,55	0,42	0,24	0,12	0,21
3707	0,62	0,54	0,56	0,29	0,13	0,19
9304	0,26	0,24	0,38	0,22	0,14	0,19
9303	0,20	0,15	0,17	0,13	0,11	0,19
9613	0,27	0,27	0,36	0,22	0,12	0,18

3602	0,17	0,19	0,20	0,12	0,07	0,16
6704	0,15	0,17	0,22	0,16	0,10	0,16
7118	0,09	0,17	0,44	0,08	0,06	0,13
0604	0,27	0,22	0,26	0,22	0,11	0,13
9602	0,18	0,14	0,22	0,14	0,07	0,13
3603	0,19	0,30	0,27	0,14	0,06	0,12
9302	0,09	0,10	0,13	0,07	0,06	0,11
9612	0,28	0,25	0,31	0,15	0,06	0,10
9113	0,06	0,07	0,11	0,10	0,05	0,10
3703	0,20	0,22	0,24	0,12	0,06	0,09
9701	0,20	0,14	0,23	0,18	0,10	0,09
9919	0,00	0,00	0,06	0,00	0,36	0,08
3601	0,08	0,10	0,10	0,06	0,04	0,08
6808	0,05	0,06	0,08	0,06	0,03	0,06
9611	0,13	0,15	0,23	0,12	0,05	0,06
4601	0,03	0,03	0,10	0,09	0,04	0,05
9610	0,13	0,11	0,16	0,09	0,03	0,05
1401	0,10	0,08	0,13	0,07	0,04	0,04
9618	0,07	0,06	0,06	0,03	0,02	0,03
9605	0,03	0,03	0,04	0,02	0,01	0,02
9703	0,03	0,02	0,02	0,03	0,01	0,02
9706	0,00	0,01	0,02	0,02	0,01	0,02
9114	0,06	0,05	0,06	0,05	0,01	0,01
3605	0,01	0,00	0,01	0,01	0,01	0,01
6701	0,01	0,02	0,03	0,01	0,01	0,01
9614	0,01	0,01	0,01	0,02	0,01	0,01
3702	0,03	0,03	0,04	0,01	0,01	0,01
6703	0,05	0,07	0,07	0,03	0,00	0,01
4406	0,03	0,03	0,02	0,00	0,01	0,00
9704	0,00	0,00	0,00	0,00	0,00	0,00
9601	0,01	0,01	0,01	0,00	0,00	0,00
0501	0,00	0,00	0,00	0,00	0,00	0,00
9702	0,00	0,01	0,00	0,00	0,00	0,00
3704	0,00	0,00	0,00	0,00	0,00	0,00
3705	0,00	0,00	0,00	0,00	0,00	0,00
9950	0,02	0,00	0,01	0,00	0,00	0,00
9112	0,01	0,01	0,01	0,00	0,00	0,00
6812	0,00	0,00	0,00	0,00	0,00	0,00
3706	0,00	0,00	0,00	0,00	0,00	0,00

Źródło: Towary – GUS; Usługi – Eurostat, *International Trade in Services*.

## 5.4 Struktura geograficzna eksportu danej branży

Komponent 5.9. Struktura eksportu wg kierunków: państwa UE i spoza UE [% całkowitego eksportu]

Kraj	2023 [%]	2024 Q2 [%]	Zmiana r/r [p.p.]	Zmiana za 5 lat[p.p.]
------	----------	-------------	-------------------	-----------------------

do UE	70,49	59,49	11,00	-4,85
poza UE	29,51	40,51	-11,00	4,85

Źródło: Towary – GUS; Usługi – Eurostat, International Trade in Services.

### Komponent 5.10. Główne kierunki polskiego eksportu – państwa UE [% całkowitego eksportu]

Kraj	2014	2015	2016	2017	2018	2019	2020	2021	2022	2023	Q2 2024	Zmiana r/r [p.p.]	Zmiana za 5 lat [p.p.]
Czechy	19,60	19,33	14,37	12,58	9,44	9,47	8,59	4,50	22,29	20,33	15,93	-2,43	8,89
Niemcy	28,16	27,71	26,56	27,86	29,30	26,96	27,86	24,72	15,39	15,57	16,30	-0,64	-13,64
Słowacja	7,99	9,13	2,59	8,31	7,29	7,57	6,67	9,97	15,54	13,42	3,26	-6,21	-1,42
Litwa	1,36	1,68	1,35	2,13	2,30	2,15	2,18	15,52	6,24	3,77	6,82	3,34	4,15
Holandia	5,68	5,58	5,34	5,38	5,18	4,63	4,73	4,26	2,58	2,83	1,91	-1,68	-2,25
Francja	4,44	3,85	3,78	3,77	3,50	3,58	4,17	3,47	2,28	2,46	2,38	-0,54	-2,69
Szwecja	2,45	1,84	8,37	2,29	3,35	2,69	2,01	2,29	1,54	2,19	2,88	1,25	0,69
Włochy	3,77	3,66	3,68	3,81	4,68	5,05	4,02	3,25	2,18	1,92	1,62	-0,42	-2,34
Rumunia	1,20	1,15	1,19	1,54	1,96	2,10	1,67	1,78	1,10	1,24	1,56	0,53	0,27
Belgia	1,98	1,74	1,48	1,37	1,55	1,59	2,04	1,63	1,26	1,13	1,12	-0,13	-1,31

Źródło: Towary – GUS; Usługi – Eurostat, International Trade in Services.

### Komponent 5.11. Główne kierunki polskiego eksportu branży w podziale na podgrupy – państwa UE [% całkowitego eksportu]

Dział	Kraj	2014	2015	2016	2017	2018	2019	2020	2021	2022	2023	Q2 2024	Zmiana r/r [p.p.]	Zmiana za 5 lat [p.p.]
0601	Holandia	8,98	9,25	4,01	9,35	22,59	20,11	12,63	21,41	25,31	15,62	11,79	-17,39	-33,47
	Niemcy	3,92	7,80	4,69	2,64	5,85	7,53	8,60	7,95	18,94	13,79	0,75	0,65	0,72
	Łotwa	0,00	0,01	4,73	11,38	6,55	4,50	3,80	2,85	5,10	5,97	10,01	-9,75	-5,72
	Czechy	6,19	3,28	0,99	0,69	0,52	0,74	0,72	2,06	1,89	1,94	0,06	-2,21	-0,16
	Węgry	2,75	1,35	0,78	0,69	0,67	0,88	0,32	0,19	0,70	1,06	15,55	9,39	15,41
0602	Niemcy	9,89	9,42	10,37	8,98	7,90	8,49	7,16	8,64	12,76	12,73	12,92	-3,79	0,69
	Holandia	16,55	15,92	16,15	19,93	20,19	14,75	15,01	13,82	14,33	11,55	11,37	-1,68	-0,94
	Włochy	11,51	10,30	7,75	4,81	8,43	8,77	8,33	5,44	8,34	7,87	0,12	-0,26	-1,37
	Dania	6,53	6,00	5,27	3,40	4,22	4,84	4,71	3,60	4,55	3,99	3,42	-0,91	-2,33
	Litwa	1,84	2,67	2,28	3,64	3,05	2,88	3,64	4,36	4,54	3,72	4,12	-1,39	-0,02
	Czechy	2,05	1,75	1,51	1,79	1,89	2,76	3,21	3,63	4,67	3,61	4,02	0,46	1,36
	Estonia	1,06	1,00	0,25	0,49	1,17	0,36	0,87	0,92	1,04	3,03	0,89	-4,82	0,23
	Łotwa	1,99	4,20	7,74	4,10	1,21	1,47	1,65	1,67	1,95	2,95	2,67	-2,25	-0,22
0603	Węgry	0,06	0,04	0,17	0,84	0,95	0,44	0,50	1,08	2,11	2,70	4,08	1,56	3,40
	Francja	1,27	1,09	0,96	0,83	0,77	1,42	1,46	1,77	3,22	2,36	0,57	0,03	-0,14
	Litwa	0,01	0,00	0,00	0,00	0,03	0,02	0,81	7,22	16,43	21,61	21,59	-2,82	21,58
	Holandia	12,83	12,53	11,01	0,01	9,82	13,68	11,82	14,34	14,35	18,31	5,92	-6,80	-12,22
	Czechy	0,14	0,50	1,20	9,74	5,42	4,93	2,57	3,53	12,25	13,29	30,88	8,28	24,09

	Łotwa	0,14	0,00	0,00	0,00	0,00	0,01	0,02	0,82	4,52	8,88	6,80	-1,19	6,80
	Estonia	0,08	0,04	0,00	0,00	0,00	0,00	0,00	1,18	2,47	4,36	3,46	-0,98	3,46
	Rumunia	0,00	0,00	0,00	0,00	3,48	4,49	0,00	1,18	0,00	3,12	5,19	4,93	1,82
	Niemcy	51,76	33,43	38,25	30,71	46,02	37,11	25,02	1,37	2,95	2,90	5,78	2,90	-31,28
	Słowacja	0,54	0,11	0,20	0,00	0,19	0,39	0,47	2,49	1,60	2,44	3,90	0,66	3,56
	Austria	4,32	5,88	0,95	13,59	7,46	9,86	12,13	1,30	1,73	1,55	0,84	-0,63	-12,31
	Niemcy	48,25	42,02	41,11	38,26	31,16	31,10	31,71	32,27	33,22	27,39	15,23	-7,50	-8,56
	Dania	7,90	13,04	7,30	8,07	15,91	14,23	16,86	14,65	13,61	11,61	1,96	-1,81	1,67
	Holandia	16,89	12,90	15,89	14,42	16,16	14,77	8,96	9,30	12,91	11,11	5,46	-9,57	-27,21
	Czechy	1,13	1,15	1,32	1,15	2,70	2,41	0,71	1,96	4,19	6,41	14,32	4,03	12,70
0604	Austria	4,93	5,64	6,36	7,44	6,65	5,85	4,90	4,85	5,58	5,46	0,86	-0,16	0,21
	Rumunia	0,08	0,10	0,12	0,14	0,16	0,12	1,49	5,38	3,90	4,25	0,54	0,04	-0,10
	Francja	5,52	5,06	3,37	2,73	2,97	2,20	2,87	2,55	7,17	3,92	9,91	-8,62	-10,76
	Słowacja	0,29	0,24	0,20	0,48	0,25	0,31	0,43	0,56	0,67	1,03	0,76	-1,73	0,36
	Litwa	0,12	0,25	0,09	0,09	0,09	0,05	0,09	1,03	0,62	0,84	0,18	-0,09	0,10
	Niemcy	19,07	35,50	35,22	27,83	9,54	11,46	12,12	18,35	19,34	50,93	26,38	-47,92	21,77
	Holandia	3,61	6,54	4,45	8,20	22,02	45,79	39,14	49,08	35,47	26,79	5,34	-3,24	-46,60
	Włochy	0,02	5,10	6,13	11,23	19,46	3,40	1,49	2,07	7,85	3,99	1,35	0,15	0,84
1401	Dania	39,69	27,65	25,97			16,60	22,70	1,02	11,68	3,49	0,01	0,01	-0,02
	Austria	0,36	0,31	0,86	3,06	2,30	1,39	4,14	3,44	4,07	2,42	5,24	3,72	3,32
	Czechy	4,16	2,19	2,14	4,09	3,66	0,64	0,71	1,04	0,89	1,32	4,32	1,09	3,30
	Litwa	1,90	1,98	2,40	9,78	4,85	1,81	1,41	2,48	1,32	0,70	0,31	-0,36	-2,72
	Słowacja	0,69	1,09	0,96	3,30	1,04	0,85	0,50	0,63	0,48	0,42	3,39	2,48	0,88
	Niemcy	20,67	17,09	17,01	70,10	32,68	17,15	14,55	43,35	59,02	28,10	23,50	-4,13	21,60
	Włochy		0,90	3,55	1,38	8,08	3,51	6,00	6,08	6,70	10,56	10,46	-5,29	10,05
	Francja	0,04	0,03	0,08	0,07	1,94	0,04	2,66	1,25	6,96	8,81	5,34	-11,92	5,31
	Czechy	59,21	50,38	30,17	6,34	10,38	4,70	3,12	1,22	2,67	7,98	23,88	21,52	18,86
1404	Belgia	2,37	1,44	1,79	1,01	0,65	1,00	1,74	3,26	1,03	3,89	4,58	0,68	2,70
	Szwecja	0,00	0,27	0,00	0,16	0,03	9,76	5,90	3,02	3,54	3,54	2,54	0,41	0,42
	Holandia	3,17	4,00	5,88	1,96	1,18	6,20	8,18	0,49	1,09	3,17	4,51	0,47	4,09
	Austria	0,01		0,00	0,01	0,01	3,33	3,85	1,68	2,51	2,12	0,74	-1,42	-15,14
	Węgry		0,16	7,79	0,49	2,09	2,99	0,81	1,89	0,72	1,28	0,65	-0,72	0,47
	Litwa	0,51	0,28	0,37	0,37	1,84	0,57	2,61	5,44	1,46	1,22	0,19	-1,52	-0,22
	Czechy	67,92	65,88	60,00	54,15	46,34	47,13	51,74	4,83	49,60	49,59	46,91	-5,49	-5,38
	Słowacja	30,71	33,39	0,12	39,80	39,91	44,71	42,88	32,77	34,33	33,27	7,11	-19,02	-38,49
2716	Litwa		0,48		4,51	8,83	5,26	5,07	58,58	13,24	7,43	19,16	12,33	17,43
	Niemcy	0,46	0,12	3,63	0,20	0,23	0,26	0,16	2,21	1,80	6,00	7,55	-3,04	7,32
	Szwecja	0,91	0,13	34,85	1,34	4,69	2,64	0,15	1,61	1,03	1,73	5,66	4,12	5,52
2804	Niemcy	47,06	40,24	39,45	45,66	42,26	47,03	41,05	42,37	48,71	34,05	47,48	9,30	-1,98
	Czechy	18,36	14,79	18,50	16,96	16,86	15,91	11,23	15,35	13,04	11,85	11,82	-0,46	-4,02
	Włochy	1,36	3,68	3,40	3,81	4,54	11,24	5,96	3,82	7,21	8,02	6,43	1,66	-5,16
	Francja	4,05	9,85	10,19	3,80	2,35	0,20	0,61	0,32	0,74	6,86	0,18	-2,81	0,09
	Słowacja	2,57	4,91	8,07	5,42	8,43	4,44	3,76	6,94	4,69	4,14	2,97	-1,58	-2,43
	Węgry	0,90	1,83	1,53	1,51	2,21	1,56	4,26	2,94	1,54	3,29	2,93	-2,15	1,92
	Rumunia	0,63	0,99	0,91	0,69	1,18	1,82	2,35	2,46	2,43	2,76	2,51	0,03	0,77

	Austria	1,69	0,34	0,37	1,14	1,19	0,48	0,67	1,02	0,39	1,99	1,33	0,31	1,10
	Holandia	0,23	0,07	0,58	0,13	0,44	0,17	0,19	0,81	1,02	1,40	1,19	-0,16	0,95
	Belgia	0,44	0,60	0,29	2,11	3,19	2,05	7,05	4,23	2,16	1,11	0,43	-0,77	-1,27
	Niemcy	28,88	31,51	31,85	34,62	33,32	33,30	34,60	33,68	34,86	30,59	29,26	1,59	-0,35
	Holandia	15,03	15,91	16,19	13,91	13,29	10,74	9,60	10,12	10,02	10,80	9,83	-6,60	-4,60
	Szwecja	3,51	3,20	3,55	3,65	3,79	3,97	3,23	4,37	4,36	8,15	2,07	-0,31	-0,01
	Belgia	5,53	5,38	4,87	4,07	5,43	4,92	5,16	5,21	6,20	6,87	7,89	-1,93	0,89
	Rumunia	2,38	2,41	2,48	2,93	3,64	3,72	3,82	4,42	5,05	6,63	10,37	3,95	6,22
3406	Czechy	4,61	4,78	4,65	4,04	4,25	4,48	4,63	5,26	5,09	5,26	4,88	1,30	1,57
	Słowacja	4,78	4,47	6,25	4,58	5,28	4,85	4,79	3,95	4,28	4,12	5,24	0,76	1,37
	Węgry	1,76	1,61	1,83	1,78	1,93	2,18	2,22	2,49	2,33	2,95	3,15	-0,31	1,13
	Dania	1,88	1,80	1,36	1,33	1,35	1,33	1,53	1,83	2,09	1,99	2,70	-0,11	1,19
	Włochy	2,94	3,10	2,86	3,62	2,74	3,57	2,43	1,90	1,92	1,72	2,04	0,23	-2,19
	Niemcy	1,29	6,04	0,99	1,69	3,08	1,39	10,94	16,28	27,81	38,26	32,64	-3,38	31,21
	Hiszpania	19,83	24,52	31,62	29,29	31,22	26,18	13,41	17,28	10,29	7,79	4,89	2,22	-26,86
	Słowacja	25,14	11,85	8,34	11,09	18,76	32,68	38,09	18,29	29,83	7,52	15,27	10,24	-16,55
	Francja	7,47	0,75	0,28	0,25	0,16	0,58	1,62	2,57	2,26	5,18	7,25	3,29	6,61
3503	Szwecja	1,49	1,99	6,38	4,89	3,62	3,11	2,08	0,51	1,23	4,45	0,02	-5,74	-3,71
	Łotwa	4,68	7,90	5,57	5,94	6,67	4,80	2,28	2,84	1,09	4,24	0,92	-7,33	-5,88
	Rumunia	1,22	0,32	0,07	0,35	0,52	1,21	0,80	1,70	0,81	2,55	0,40	-0,87	-0,83
	Czechy	5,24	19,21	19,33	16,17	4,07	1,76	2,46	9,06	2,08	1,89	6,13	3,96	4,99
	Holandia	0,09	0,09	1,52	3,00	4,60	1,46	1,76	2,73	2,02	1,50	3,90	-0,46	3,70
	Austria	0,02	0,05	0,00	0,00	0,01	0,01	0,01	0,22	0,37	0,89	0,95	-0,07	0,94
	Słowacja	0,94	5,98	13,02	17,11	6,99	2,43	6,56	4,81	0,85	22,79	10,63	-27,05	10,23
	Niemcy	1,05	0,01	2,24	0,09	0,77	1,23	4,27	4,18	16,45	22,00	16,71	-3,58	16,23
	Irlandia	0,00	0,00	0,00		15,47	13,78	0,41	1,41	4,70	4,52	0,74	-3,02	-14,19
	Bułgaria	1,01	1,53	1,21	0,50	9,82	20,86	3,64	4,89	7,31	3,60	3,23	1,84	-15,37
3504	Włochy		0,30	1,12	1,43	2,47	2,75	5,63	7,65	5,92	3,50	1,77	-1,37	-0,01
	Rumunia	19,94	30,83	17,98	2,55	0,56	0,05	3,72	0,59	0,06	2,92	5,94	4,03	5,72
	Hiszpania		0,15		0,55	1,22	0,32	0,56	2,46	1,23	2,91	4,09	1,53	3,87
	Francja	0,00	0,02	0,59	1,48	0,42	0,83	10,26	31,05	3,08	2,76	11,87	8,10	11,37
	Holandia			3,26	2,44	1,93	3,94	7,73	4,84	8,81	2,75	2,77	2,19	2,23
	Niemcy	13,02	12,85	17,60	21,45	19,86	19,96	17,56	17,15	26,78	18,40	14,62	-1,67	-9,58
	Szwecja	22,78	19,77	20,92	21,30	18,15	19,62	18,68	21,05	12,00	8,62	9,07	2,43	-11,26
	Grecja	9,88	10,33	7,95	7,72	8,65	8,54	5,66	4,96	7,16	6,12	6,20	0,17	-0,48
3602	Czechy	6,35	1,39	0,51	3,22	5,85	3,70	1,34	1,96	4,27	3,76	7,75	4,21	6,63
	Austria	4,59	4,47	4,21	2,68	2,64	3,34	2,35	2,86	1,67	2,29	0,84	-0,66	-3,05
	Estonia	0,29	0,29	0,24	0,38	0,39	2,13	0,51	0,71	2,38	2,11	1,87	-0,22	1,42
	Słowenia	0,00		0,00	0,82	2,06	2,51	1,98	1,96	1,31	1,84	1,75	-0,18	-1,32
	Słowacja	2,87	6,09	2,42	1,89	2,50	2,97	2,36	1,97	2,62	1,84	2,38	0,47	-1,80
3603	Szwecja	5,83	5,59	4,43	9,22	11,53	17,54	19,56	23,36	16,83	15,56	12,06	-3,69	-10,01
	Włochy	10,60	12,30	13,08	8,63	6,93	11,43	9,21	8,01	7,59	6,22	4,67	-0,91	-4,87
	Niemcy	21,62	15,68	11,77	6,49	3,69	6,30	8,64	7,78	4,68	4,27	3,76	-0,27	-3,96
	Czechy	0,11	0,72	1,41	1,09	1,28	2,43	2,53	3,35	2,41	3,94	9,22	7,39	5,49
	Finlandia	10,49	8,01	6,95	4,66	3,90	3,81	5,12	5,25	4,61	2,87	3,80	3,57	-2,61

	Hiszpania			0,82	0,94	1,11	2,08	1,81	1,79	2,59	2,10	-0,01	1,10	
	Słowacja	1,99	7,40	0,77	1,56	1,79	2,91	5,24	6,37	0,90	0,81	0,34	0,19	-3,76
	Litwa	0,11	0,33	0,37	0,07	0,28	0,27	0,66	1,02	0,28	0,63	0,65	0,07	0,04
	Łotwa	0,22	0,30	0,24	0,02	0,02	0,03	0,02	0,03	0,59	0,60	0,56	-0,14	0,56
	Francja	9,87	13,59	13,92	13,46	15,11	20,21	20,31	14,54	18,11	23,48	42,36	2,14	3,64
	Niemcy	12,00	19,86	15,03	13,50	11,35	13,80	22,76	20,45	18,24	18,88	13,99	-2,53	2,42
	Włochy	1,81	6,31	15,34	22,82	16,77	13,12	2,79	11,00	8,31	13,31	12,55	-0,54	-1,62
	Rumunia	14,58	14,77	10,18	13,49	13,32	15,04	15,57	12,38	17,49	12,76	5,73	-3,19	-3,30
3604	Grecja	1,23	1,93	2,00	0,60	1,11	2,03	1,16	2,47	3,41	3,76	7,17	2,81	4,05
	Czechy	32,20	5,12	2,98	4,38	4,06	5,45	7,23	5,31	3,17	3,61	2,28	-0,61	-2,57
	Litwa	4,93	9,08	6,38	5,80	3,36	4,35	3,04	6,16	4,78	3,35	1,55	1,13	0,52
	Łotwa	4,30	7,35	6,04	3,30	3,95	4,76	3,82	3,18	5,62	2,80	1,49	1,05	-0,83
	Belgia	1,40	2,60	3,80	6,10	4,53	3,18	0,60	1,09	5,47	2,76	1,29	0,35	-0,06
	Chorwacja	0,78	2,20	2,14	2,32	2,12	2,23	2,17	1,22	1,76	2,27	3,29	-0,17	0,79
	Niemcy	39,81	38,24	44,30	48,48	35,74	35,24	32,32	25,20	60,65	80,92	21,27	-62,75	-6,46
	Czechy	4,54	3,46	4,65	4,10	4,00	4,62	6,46	5,11	1,43	1,79	0,34	-0,42	-5,92
	Austria	0,06	0,02	0,06	0,30	0,03	0,12	0,23	0,89	1,13	0,44	3,74	3,43	3,64
3605	Holandia	0,70	0,27	1,36	1,13	0,95	1,09	0,56	0,44	0,48	0,42	2,50	2,29	-0,74
	Chorwacja	0,68	0,93	0,24	0,44	0,04	0,02	0,20	0,25	0,35	0,19	1,12	0,99	1,07
	Litwa	2,61	2,47	2,53	2,37	3,64	5,33	3,41	0,77	1,79	0,16	1,44	1,21	-0,55
	Rumunia	23,28	25,36	27,59	22,74	38,15	41,02	43,20	20,89	0,33	0,14	0,13	-0,14	-41,40
	Belgia	0,74	0,00	0,00	0,02	0,01	0,00	0,00	0,01	0,06	0,06	0,41	0,40	0,41
	Czechy	36,71	31,40	29,53	28,64	29,88	22,92	20,81	23,73	32,44	30,62	26,29	-2,64	0,89
	Niemcy	8,70	21,33	14,43	14,01	14,52	15,74	23,15	23,01	16,61	19,27	10,76	-11,46	-4,94
	Rumunia	2,34	2,38	1,91	1,75	2,26	2,35	3,37	5,16	2,60	3,15	3,61	0,98	1,12
	Włochy	1,89	2,27	4,45	3,97	2,85	2,55	5,17	6,18	3,84	2,42	3,36	0,68	2,30
3701	Luksemburg	5,91	9,17	7,11	6,27	6,30	7,72	3,61	6,83	5,75	2,38	0,01	-2,06	-9,85
	Dania	0,01	0,00	0,00	0,00	0,03	0,03	0,02	0,03	0,87	2,36	2,98	-0,39	2,98
	Holandia	1,74	0,91	0,78	1,70	1,79	1,99	2,46	4,66	2,82	2,03	1,38	-0,02	0,61
	Austria	1,83	1,80	2,54	2,20	2,33	2,19	2,62	2,02	1,80	1,34	1,15	-0,17	-0,44
	Słowacja	15,42	14,40	13,44	13,96	13,21	13,00	5,40	3,25	1,33	1,32	1,71	0,88	-11,76
	Czechy	18,53	11,88	13,15	17,18	23,69	15,51	9,98	21,27	33,46	15,65	11,74	-6,57	-10,00
	Słowacja	18,31	17,53	2,57	2,19	4,07	2,14	1,22	3,41	3,84	3,47	1,60	-1,31	-1,49
3702	Holandia	0,63		6,60	0,76	0,00	0,08	0,84	0,80	0,03	2,72	0,15	-0,01	0,15
	Niemcy	49,72	58,32	58,48	60,41	53,33	14,64	42,01	29,67	9,60	2,29	3,25	2,86	2,00
	Włochy		0,00			0,00	1,20	8,87	9,22	0,37	0,11	0,18	-0,22	0,18
	Austria	0,00		0,01	0,01	0,07	0,12	0,20	1,16	0,56	0,06	0,17	0,02	0,07
	Czechy	48,62	53,61	40,30	63,55	39,28	31,33	23,46	35,21	36,10	39,73	35,08	-2,99	-4,05
	Słowacja	29,10	25,26	26,90	13,38	8,30	11,79	9,58	11,53	22,70	27,30	22,48	-12,15	9,42
3703	Niemcy	2,11	1,08	5,57	0,17	0,03	20,35	28,40	19,63	7,59	4,57	8,79	5,86	6,20
	Węgry	11,98	6,31	10,31	9,36	3,58	3,81	2,29	2,47	1,64	0,84	0,53	0,20	-4,32
	Austria	0,00	0,02	0,05	0,00		1,99	3,84	2,59	1,17	0,61	0,63	0,32	-0,41
3704	Luksemburg		0,13				0,04	0,04		0,41	0,15	0,16	-1,22	-0,03
3705	Niemcy	0,02	0,06	1,07	28,84	2,05	8,15	0,92	1,59	42,90	74,80	20,53	-79,47	17,19
3707	Niemcy	20,95	17,50	25,53	24,35	45,09	41,67	31,52	24,81	23,20	21,59	18,44	-3,40	-24,15



	Czechy	31,48	33,72	24,34	22,34	15,70	15,27	24,34	20,55	12,77	11,99	8,88	0,25	-6,03
	Włochy	2,14	2,66	2,69	3,72	3,48	2,92	3,76	6,68	8,93	7,10	5,60	-3,14	1,89
	Hiszpania	3,15	3,89	3,58	2,24	1,90	2,64	3,08	3,87	4,26	4,23	4,17	-1,18	1,56
	Francja	2,56	3,62	3,02	2,37	2,27	3,14	0,93	4,16	3,37	4,12	5,03	0,18	0,80
	Austria	4,59	1,44	1,53	2,18	1,24	1,29	2,75	3,42	7,52	4,05	5,08	3,74	3,01
	Grecja	0,82	1,20	1,40	1,36	0,55	0,69	0,93	1,53	1,63	2,70	1,57	-1,35	0,85
	Węgry	6,12	4,56	4,76	3,25	1,84	1,50	2,19	2,30	2,31	2,43	0,89	-2,19	-0,29
	Holandia	2,09	1,11	5,02	6,80	3,77	3,46	2,46	1,71	1,72	2,07	4,00	2,51	-1,11
	Rumunia	4,50	3,48	2,08	1,20	0,72	0,70	1,40	1,61	1,48	1,91	3,58	0,80	2,90
4401	Niemcy	50,13	53,25	54,55	53,99	41,20	39,36	36,99	41,49	43,21	37,06	46,86	11,23	9,21
	Włochy	19,53	16,92	16,52	18,66	26,91	25,02	24,35	24,23	20,12	17,06	6,82	-15,82	-19,84
	Dania	12,04	13,24	14,21	9,78	12,85	14,54	12,75	12,34	9,53	11,98	16,74	7,55	-0,11
	Francja	3,98	2,25	1,83	2,32	2,08	3,66	4,35	4,68	7,42	7,69	4,21	-1,91	2,84
	Litwa	0,48	0,21	0,36	0,74	2,12	2,18	1,71	0,92	1,97	4,73	3,39	-1,65	1,30
	Holandia	1,56	2,01	1,84	0,74	0,54	0,75	6,14	1,59	3,50	4,55	5,31	1,59	4,86
	Belgia	2,12	2,02	2,08	1,78	1,17	1,38	1,87	1,49	3,67	3,77	3,48	-0,87	2,01
	Czechy	4,53	4,52	1,61	4,35	2,54	3,79	1,71	1,89	1,73	2,84	2,71	-0,87	-2,01
	Słowacja	0,58	0,51	1,63	2,62	2,75	2,21	2,19	2,87	1,64	2,43	2,11	-0,52	-0,46
	Irlandia	0,22	0,24	0,27	0,01	0,18	0,25	0,85	0,87	0,50	0,75	0,13	-0,39	-0,09
4402	Niemcy	52,39	55,62	50,76	50,31	52,38	43,15	46,73	36,23	33,17	27,88	30,37	0,90	-12,78
	Szwecja	17,55	13,81	14,24	10,21	8,95	8,72	8,46	15,92	14,93	14,00	12,14	1,54	6,97
	Francja	1,22	2,36	6,63	10,06	9,79	11,84	10,20	8,16	7,81	8,72	5,58	-0,64	-7,10
	Holandia	1,94	2,44	1,99	4,09	3,73	4,21	3,00	3,81	4,05	3,93	3,11	-0,74	-1,26
	Czechy	1,35	0,91	1,11	1,16	1,25	1,98	1,78	1,74	2,30	2,72	4,24	0,07	1,86
	Belgia	2,23	3,39	0,78	1,33	0,74	1,31	0,92	0,66	1,04	2,72	3,37	0,06	1,38
	Finlandia	1,19	0,67	0,68	0,87	0,91	0,43	1,48	2,10	1,88	1,79	4,16	0,87	3,43
	Dania	5,94	5,58	5,22	3,58	2,90	4,64	1,66	1,91	2,05	1,59	1,06	0,02	-3,05
	Włochy	0,28	0,53	0,14	0,23	0,52	0,67	0,67	1,21	1,73	1,56	1,40	-0,61	1,18
	Litwa	1,15	1,66	1,19	0,88	1,04	0,79	0,81	1,85	2,14	1,33	1,05	-0,39	0,04
4403	Niemcy	54,39	58,51	59,28	61,10	45,12	31,73	21,21	23,90	26,60	28,36	21,49	-5,12	-13,00
	Czechy	25,09	20,81	16,79	12,99	8,75	7,88	4,33	5,54	8,47	12,02	11,91	-0,45	2,91
	Słowacja	2,12	2,53	2,25	2,77	3,13	2,19	2,46	5,40	11,47	9,30	4,12	-4,84	1,96
	Litwa	3,10	2,54	2,48	2,91	2,36	4,07	4,11	4,71	4,27	5,52	6,13	0,58	2,17
	Szwecja	1,67	1,89	2,35	2,16	8,61	6,83	3,11	1,90	2,54	4,91	10,85	4,35	3,78
	Włochy	2,53	2,59	3,48	2,94	1,86	2,63	2,78	2,19	2,91	4,28	4,28	-0,50	0,54
	Estonia	0,10	0,16	0,42	1,21	2,68	1,53	4,03	3,90	5,20	4,02	2,42	-2,25	1,51
	Austria	2,49	2,58	2,51	2,13	0,98	0,73	0,74	1,59	2,06	2,41	0,94	-2,20	0,47
	Francja	3,04	3,29	4,02	3,37	2,10	2,11	2,31	2,59	2,20	2,28	2,02	0,08	-0,04
	Irlandia				0,00		0,12	0,69	0,88	0,83	1,53	1,12	-0,06	0,81
4406	Czechy	0,51	6,26	6,52	14,86	19,25	12,33	47,23	12,33	11,34	38,76	23,65	-31,88	15,64
	Słowacja	2,79	21,95	12,04	11,43	23,44	24,08	23,96	28,76	36,69	27,00	40,27	12,09	21,17
	Niemcy	13,84	17,75	12,00	5,49	0,19	2,98	1,77	7,22	7,19	7,40	3,88	0,17	-0,09
	Bułgaria	5,56	9,62	5,70	1,70	3,47	3,09	1,43	0,83	2,11	3,34	0,43	-3,36	-0,24
4409	Niemcy	37,41	40,57	36,45	36,02	37,06	39,08	38,24	33,83	35,68	34,80	32,80	-0,94	-4,69
	Francja	24,18	18,70	18,07	16,85	16,13	15,50	17,07	16,46	18,29	23,27	23,77	-2,99	4,97
	Włochy	8,52	9,15	9,66	7,50	7,49	6,36	5,47	5,31	4,80	4,94	6,63	3,08	0,96

	Dania	1,74	1,85	1,67	2,42	2,39	2,25	2,70	3,49	3,96	4,03	3,78	0,27	1,92
	Litwa	1,15	1,88	2,17	1,08	0,88	2,45	1,70	2,23	2,75	3,21	1,26	-2,42	-1,28
	Holandia	2,76	1,90	2,06	3,21	3,23	3,41	3,19	3,46	2,76	2,26	1,27	-0,67	-1,42
	Austria	3,06	2,72	3,11	3,14	2,93	2,93	2,39	1,65	1,61	2,15	1,92	-0,20	-0,66
	Hiszpania	2,30	1,84	1,98	1,44	1,53	1,33	1,28	1,45	1,41	1,25	1,05	-0,44	-0,71
	Belgia	2,00	0,88	1,05	1,09	1,74	1,57	1,86	1,58	1,32	1,21	1,57	0,49	-0,15
	Słowacja	0,69	0,89	0,78	0,63	0,60	0,62	0,45	0,63	1,28	1,09	0,32	-1,27	-0,06
	Niemcy	81,12	82,10	87,78	81,79	81,19	46,73	73,38	78,94	72,16	68,70	39,00	-12,95	0,44
	Czechy	2,91	2,55	1,52	2,06	3,19	1,91	1,04	1,52	3,45	2,80	3,25	0,57	0,30
	Holandia	3,16	2,33	1,64	1,16	0,49	1,48	1,35	2,24	3,63	2,03	7,50	2,33	5,38
	Belgia	1,02	1,36	1,28	1,13	0,40	0,01	0,37	0,29	1,65	1,82	3,61	-0,53	3,60
4601	Węgry	3,35	3,27	1,92	1,50	1,84	1,43	0,95	1,25	1,37	1,43	0,81	-0,23	-1,64
	Austria	0,03	0,10	0,05	0,08	0,22	0,20	0,90	0,52	1,79	1,02	0,81	-0,79	0,54
	Litwa	0,25	0,10	0,10	0,15	0,19	0,70	0,41	0,31	0,51	0,74	0,89	-0,70	0,08
	Finlandia	0,02	0,13	0,06	0,07	0,16	0,24	0,30	0,81	0,93	0,59	0,26	-0,21	0,05
	Francja	0,03	0,70	0,92	4,91	1,20	5,00	1,22	1,05	0,65	0,57	1,79	0,76	-3,30
	Słowacja	1,57	1,65	1,01	1,15	1,47	0,88	0,51	0,57	1,22	0,40	1,05	0,64	0,07
	Niemcy	29,83	31,46	32,64	35,78	35,15	42,63	46,92	42,94	37,64	37,02	36,38	2,10	-8,51
	Czechy	7,60	8,90	10,17	10,09	9,15	8,76	12,34	10,64	12,88	11,69	11,68	0,16	2,89
	Holandia	6,48	6,08	4,78	4,57	4,71	3,84	3,61	4,55	4,82	4,86	4,49	0,02	0,52
	Dania	8,90	7,50	4,77	5,45	3,84	3,34	3,09	3,03	3,06	3,23	4,51	1,36	1,79
4602	Francja	3,16	2,70	2,36	2,20	1,24	1,48	1,75	4,29	3,44	3,09	2,13	-1,97	0,45
	Węgry	5,01	5,90	5,95	6,65	6,74	6,55	4,62	2,56	3,20	2,78	2,44	0,27	-3,84
	Słowacja	4,93	4,85	5,18	4,85	5,30	4,52	3,52	2,42	3,17	2,64	2,44	-0,43	-1,61
	Belgia	2,95	2,16	1,53	1,72	1,44	1,31	1,29	1,94	1,93	2,21	1,21	-0,60	0,52
	Finlandia	0,43	0,45	0,43	0,45	0,55	0,67	1,45	2,13	2,29	2,16	1,92	0,10	1,16
	Austria	0,30	0,37	0,41	0,47	0,57	1,07	1,46	1,83	2,07	1,76	2,20	0,11	1,38
	Niemcy	0,65	0,40	1,08	17,43	19,36	22,31	37,18	45,61	25,74	28,03	17,60	-0,47	-16,12
	Czechy	43,91	12,59	21,65	14,61	16,49	10,54	4,01	3,96	7,99	7,95	3,63	-0,44	-1,14
	Holandia	0,11	0,10	0,15	0,17	0,12	6,09	1,96	1,47	2,61	5,72	2,81	-0,15	2,36
	Francja		0,01	1,39	0,67	0,93	5,81	0,81	6,95	3,43	3,88	4,30	2,63	-20,36
	Włochy	0,23	0,13	1,20	17,75	4,77	6,03	11,43	5,79	2,64	3,14	1,31	-0,35	-0,05
6701	Dania			0,47	5,77	0,26	4,31	4,37	0,80	1,97	2,52	1,45	-0,19	0,96
	Belgia		0,00	0,06	0,06	0,09	0,15	11,94	5,24	1,96	2,49	1,73	-0,39	1,57
	Szwecja			0,10	0,57	0,15	6,41	9,04	1,32	2,31	2,43	1,81	0,22	0,21
	Finlandia			0,09	0,04	3,86	5,10	0,21	0,88	1,97	2,29	1,34	-0,25	0,99
	Rumunia	0,96	1,70	1,81	0,77	0,83	1,02	0,80	1,24	2,12	2,05	0,85	0,01	0,84
6702	Niemcy	2,67	2,87	2,16	2,10	3,13	7,24	8,74	15,02	16,45	19,16	22,25	9,83	16,88
	Czechy	12,62	18,18	17,61	16,28	15,88	14,11	14,63	14,55	18,34	17,97	16,51	-2,79	-1,08
	Słowacja	26,98	18,84	37,36	32,10	35,68	28,74	26,92	22,36	18,75	15,07	11,80	-1,20	-15,32
	Litwa	5,65	5,46	8,06	13,26	9,61	9,19	8,56	7,44	8,63	9,94	7,92	-2,83	-3,81
	Węgry	3,91	5,95	4,73	5,46	5,21	7,61	7,68	5,73	7,14	5,49	5,11	-0,29	-1,99
	Łotwa	2,70	2,19	2,48	1,39	1,84	2,57	2,80	2,42	4,63	4,56	2,49	-4,54	-0,34
	Finlandia	0,07	0,14	0,09	0,13	0,03	0,02	1,08	2,86	2,53	2,33	2,30	-0,69	2,25
	Rumunia	1,29	2,05	2,33	3,27	4,30	4,76	3,98	2,55	1,75	2,03	3,95	1,22	0,38

	Belgia	0,27	0,44	0,24	0,26	0,68	0,07	0,12	0,16	1,09	1,30	0,39	-1,76	0,35
	Bułgaria	0,65	1,05	1,01	1,33	1,33	1,77	2,22	1,63	1,47	1,30	1,56	0,85	-0,10
	Niemcy	3,80	2,53	7,36	10,42	13,10	17,31	22,62	37,78	55,45	52,87	29,05	-21,65	11,16
	Holandia	0,53	0,05	0,97	0,20	0,09	1,16	1,34	0,87	5,13	6,66	4,02	-1,69	2,82
	Francja	0,52	0,13	0,65	1,20	1,15	1,52	2,26	6,21	2,54	5,88	3,73	-1,14	3,06
	Austria	0,35	0,06	1,02	1,06	0,98	1,51	2,62	4,61	3,92	4,27	2,36	-1,20	1,07
6704	Czechy	1,70	1,97	1,81	1,24	1,74	3,43	2,89	2,76	5,05	4,17	2,82	-1,17	0,63
	Łotwa	1,87	1,39	2,52	1,64	1,12	0,68	3,25	2,01	4,06	3,49	1,29	-4,29	0,93
	Litwa	3,15	3,18	3,11	2,49	5,13	4,01	3,67	3,37	3,60	3,49	0,93	-5,97	-2,65
	Belgia	0,00		0,00	0,33	0,10	0,13	0,21	0,60	1,25	2,00	1,52	-0,06	1,42
	Hiszpania	0,60	0,94	1,18	2,21	1,26	2,77	3,77	4,34	1,89	1,68	2,56	-0,47	1,25
	Włochy	1,23	10,81	14,76	6,83	1,91	2,73	4,29	5,96	1,53	1,57	2,37	1,29	1,94
	Niemcy	22,42	25,51	25,79	26,51	29,44	28,24	27,53	28,88	29,18	24,76	32,57	10,05	5,37
	Holandia	9,14	9,36	7,25	10,61	9,00	9,94	11,48	11,31	11,59	15,46	0,67	-22,77	-11,23
	Francja	5,08	4,57	3,70	4,86	3,92	3,37	3,58	3,69	4,50	5,35	1,78	-3,73	-1,47
	Włochy	2,70	2,92	2,72	3,50	3,45	3,99	3,90	4,31	4,46	4,90	1,55	-3,67	-3,20
6804	Szwecja	3,16	2,43	2,00	1,86	1,81	2,10	2,29	2,76	2,94	3,13	0,66	-2,43	-1,80
	Węgry	1,37	1,77	1,75	1,68	1,79	1,48	1,75	3,29	3,10	2,99	1,41	-1,58	-0,09
	Hiszpania	2,98	3,15	2,67	2,87	2,59	2,65	2,79	2,55	2,48	2,82	1,64	-1,20	-1,28
	Czechy	2,53	2,36	2,57	3,04	2,97	3,32	2,99	2,47	2,77	2,63	4,37	1,88	1,07
	Rumunia	4,84	5,16	4,70	4,18	4,72	5,01	5,07	4,26	5,22	2,49	7,44	5,42	3,25
	Słowacja	0,40	0,40	4,49	0,66	2,40	1,72	1,08	1,04	1,29	1,19	1,94	0,78	0,43
	Niemcy	41,26	41,48	35,81	36,06	50,36	48,13	44,18	45,80	44,41	43,69	51,14	7,49	4,00
	Czechy	1,14	1,57	1,02	1,21	1,13	3,35	3,02	2,83	4,27	4,15	3,93	-0,65	0,31
	Francja	5,25	5,41	5,45	4,88	3,48	2,92	3,31	3,00	2,94	3,60	1,37	-2,89	-1,48
	Holandia	4,84	4,47	3,67	3,44	3,15	2,96	2,42	2,73	2,56	3,38	0,58	-3,02	-2,33
6805	Rumunia	1,74	2,04	1,89	1,74	1,45	2,56	2,09	2,16	2,33	2,78	2,88	0,39	0,10
	Węgry	0,90	0,93	0,95	0,71	0,50	1,36	1,37	1,66	1,85	2,60	1,79	-0,69	0,35
	Austria	0,49	0,52	0,41	0,59	0,65	4,23	3,45	3,11	3,20	2,59	3,22	0,58	-1,45
	Włochy	2,46	2,29	2,27	2,16	0,79	0,57	0,58	1,06	1,52	2,13	1,85	-0,45	1,33
	Łotwa	1,26	1,29	0,99	0,91	0,68	1,02	1,00	0,93	1,45	1,82	2,85	1,68	1,71
	Litwa	3,34	2,72	2,90	2,11	1,09	1,48	1,45	1,08	1,89	1,80	1,78	0,42	0,15
	Niemcy	15,48	19,42	34,72	29,40	27,81	22,61	19,60	11,99	28,98	63,21	30,60	-28,30	-6,52
	Litwa	0,41	0,42	13,31	0,35	1,25	0,90	0,59	0,27	1,84	5,79	38,45	28,19	38,43
	Francja	4,08	4,86	5,28	5,89	10,19	12,16	6,33	2,48	2,74	4,13	5,05	0,34	-11,81
	Holandia	2,01	0,35	1,47	0,77	0,24	0,31	1,88	3,48	9,89	3,38	0,15	-2,21	-0,72
6808	Czechy	3,44	2,22	1,74	1,58	3,06	3,79	3,17	7,56	16,62	2,20	3,44	1,62	-0,89
	Dania	0,08	0,40	1,07	1,35	3,20	3,51	5,12	1,23	0,94	2,10	0,23	-1,54	-3,56
	Węgry	0,05	0,09	0,01	0,10	0,46	0,70	0,55	0,30	0,29	1,74	0,80	-0,94	-0,07
	Rumunia	0,24	0,24	1,14	1,26	0,96	0,52	0,76	0,36	0,34	1,50	1,50	-2,31	1,04
	Łotwa			0,02	0,78	0,75	0,34	0,05	0,03	0,84	1,33	0,10	-0,89	-0,57
	Chorwacja	0,02	0,25	1,06	1,39	0,43	0,78	1,02	0,40	0,14	0,52	1,08	0,34	-0,13
6812	Holandia	0,52	0,30	0,57	0,08	0,25	9,38	2,47	12,66	13,14	25,90	0,02	-50,75	-20,38
	Rumunia	0,24	0,37	4,53	1,00	1,57	3,17	0,84	0,70	0,38	0,49	2,57	1,92	-1,30
	Niemcy	0,72	0,97	10,45	1,22	6,01	4,87	2,09	0,82	5,62	0,41	4,60	4,18	-1,97
	Czechy	0,29	1,00	0,64	1,01	1,46	0,33	0,09	0,23	0,14	0,21	2,55	2,35	2,00

	Belgia	0,09	21,47	0,12	0,06	0,00	0,18	0,08	0,02	0,03	0,17	0,66	0,47	0,23
	Francja	0,64	0,27	2,81	0,16	18,42	0,95	0,26	0,21	0,08	0,07	0,14	0,10	-1,41
	Estonia	0,15	0,07	0,11	0,04	0,01	0,03	0,01	0,05	0,02	0,06	0,55	0,55	0,54
	Niemcy	13,63	12,99	3,16	1,12	2,48	22,57	27,81	4,28	4,27	17,91	8,12	-5,89	-9,40
	Hiszpania	12,28	10,96	2,62	6,97	6,43	0,28	0,25	0,06	0,10	4,11	10,84	6,88	10,12
	Włochy			0,02	0,15	0,50	0,81	2,24	1,97	1,37	2,31	0,20	-3,19	-1,40
	Estonia	19,17				12,54	2,41	3,83	3,35	0,56	2,03	0,55	-1,81	-0,63
7118	Holandia	0,20	0,03	0,00	0,00	0,00	0,39	0,61	0,47	1,26	1,97	0,04	-2,14	-0,78
	Czechy	0,92	1,10	0,10	0,11	0,14	0,25	0,90	0,64	0,60	1,48	0,06	-1,76	-0,67
	Litwa	1,92				0,06	1,51	0,19	0,29	1,66	1,19	0,00	-0,63	-4,07
	Słowacja						0,04	0,12	0,00	0,00	0,59	0,18	0,07	-0,07
	Austria	0,15	0,25		0,03	0,04	0,08	0,35	0,28	0,13	0,56	0,44	-0,01	0,19
	Bułgaria	0,09	0,07	0,03	0,09		0,05	0,01			0,46	8,97	8,92	8,93
8710	Finlandia	9,36	2,77	0,80	0,22	9,00	3,13	65,39	3,54	0,96	0,26	0,34	-0,32	-1,05
	Niemcy	16,32	53,16	68,66	62,11	53,82	50,67	61,12	65,95	53,33	43,54	51,31	7,81	14,21
	Czechy	5,32	4,96	3,18	2,47	2,08	5,34	3,52	2,59	9,42	13,56	11,49	-2,07	5,37
	Węgry		0,62	0,01	0,07	0,16	1,58	0,74	0,83	4,89	4,27	5,70	1,90	5,64
	Słowacja	5,06	1,27	0,04	0,06	0,13	0,18	0,19	0,77	2,71	3,43	3,04	-0,39	1,89
9113	Grecja		0,03	0,01	0,05	0,18	0,13	0,34	0,59	2,13	2,96	2,37	-1,31	2,11
	Rumunia	1,38	1,44	0,33	0,13	0,21	0,14	0,25	0,41	1,98	2,35	2,12	-0,32	1,82
	Francja	1,57	1,76	2,00	1,96	5,68	3,16	3,11	3,36	2,44	2,18	1,39	-0,64	-2,30
	Łotwa	0,03	0,08	0,20	0,08	0,36	0,43	0,65	0,75	2,44	2,13	1,28	-1,90	-0,82
	Hiszpania	0,28	0,49	1,08	0,56	1,52	3,52	2,50	3,29	2,79	2,06	2,72	0,11	1,17
	Chorwacja		0,03		0,04	0,05	0,04	0,08	0,33	1,43	1,81	1,86	0,54	1,74
	Niemcy	1,04	2,38	2,80	9,45	57,64	64,88	43,05	60,45	36,76	37,62	27,69	-22,82	-52,82
	Belgia	1,02	1,75	0,74	0,08	1,10	0,47	0,29	0,22	0,19	2,29	0,03	-3,69	-0,86
	Austria		0,02	0,01	0,89	2,74	5,08	2,89	3,70	4,31	2,25	0,03	-3,02	-6,41
9114	Czechy	0,04	0,66	0,04	0,15	0,61	0,85	1,52	0,37	3,64	1,14	12,55	10,84	11,44
	Francja	3,27	9,78	5,17	2,80	3,41	3,01	2,03	4,23	1,89	0,59	0,05	-1,54	-1,18
	Włochy	35,88	33,65	49,29	64,92	3,95	3,45	3,51	6,22	4,02	0,31	0,07	-0,26	-1,93
	Hiszpania	0,06		0,67	2,58	1,80	1,45	1,01	2,89	1,54	0,19	0,07	-0,07	-1,23
	Holandia	0,36	0,13	0,16	0,00	4,45	0,28	10,54	0,58	0,22	0,04	0,06	0,05	0,03
	Niemcy	8,45	12,96	13,72	11,03	5,88	6,20	10,32	9,55	9,76	11,13	7,73	-1,15	2,34
	Francja	22,72	15,97	16,34	11,45	5,82	6,22	12,32	9,22	9,36	10,92	13,41	-0,19	6,05
	Czechy	10,06	12,86	5,90	17,63	14,35	11,68	10,19	10,11	8,28	6,54	5,02	-2,38	-4,34
	Węgry	4,70	4,84	5,17	4,63	5,67	6,31	3,21	4,57	4,48	5,92	6,58	0,32	-1,01
	Hiszpania	5,76	4,78	6,95	5,96	4,54	3,90	2,45	4,72	5,03	5,36	5,23	-0,41	2,71
9304	Rumunia	4,24	3,68	4,36	5,73	7,44	8,19	10,32	6,39	4,79	5,04	5,07	0,22	-5,86
	Włochy	3,00	3,01	2,44	2,39	2,91	2,88	2,42	2,74	2,80	4,67	4,37	0,00	0,88
	Finlandia	3,39	2,62	2,22	1,99	2,04	2,11	2,96	3,57	2,87	3,70	2,83	-1,02	0,93
	Holandia	3,61	2,94	3,31	2,05	1,25	1,86	0,63	1,15	1,82	2,96	2,86	-0,27	1,86
	Litwa	1,24	2,05	2,52	2,41	3,66	2,92	1,64	1,81	2,51	2,78	3,86	1,29	-0,03
9305	Czechy	5,31	8,22	4,71	13,27	2,69	1,33	5,77	2,15	1,56	11,61	0,68	-32,84	-0,25

	Estonia	0,46	1,86	0,24	0,32	0,13	0,17	0,18	27,19	19,14	4,29	24,71	24,61	24,58
	Niemcy	7,16	7,15	5,49	2,75	7,92	10,18	6,70	1,68	1,89	1,87	1,21	-0,09	-5,70
	Francja	15,40	8,78	11,32	5,38	0,60	1,03	5,42	4,43	2,34	1,76	3,95	2,56	3,28
	Węgry	3,42	2,49	1,86	1,86	0,42	0,67	0,80	0,56	0,97	1,16	0,88	0,01	0,40
	Słowacja	1,77	1,24	0,78	0,84	0,20	0,38	0,52	0,31	3,23	1,07	1,05	-0,79	0,70
	Hiszpania	4,21	3,88	4,18	3,94	0,46	0,71	0,91	0,46	0,88	0,96	0,67	-0,01	0,05
	Włochy	3,23	3,15	1,50	1,44	1,19	0,63	0,92	0,63	0,74	0,75	0,54	0,07	0,13
	Holandia	2,58	2,18	1,76	1,39	0,15	0,22	0,17	0,14	0,46	0,70	0,49	0,03	0,30
	Rumunia	1,69	1,49	1,26	1,55	0,49	0,84	1,47	0,77	0,71	0,67	0,52	0,03	-0,18
9306	Czechy	3,56	0,92	2,46	10,27	2,32	2,99	2,20	3,19	0,60	0,27	1,23	0,84	-4,59
	Bułgaria	7,26	3,96	2,28	6,83	7,26	2,72	0,08	4,67	0,13	0,25	0,00	-0,01	-4,02
	Niemcy	0,21	0,20	0,27	0,68	0,98	0,75	3,62	1,96	0,20	0,12	0,04	-0,12	-0,32
	Słowacja	0,00	0,38	1,99	13,08	1,40	0,13	1,89	1,34	0,24	0,11	0,37	0,36	0,11
	Hiszpania	0,00	0,00	0,00	0,12	0,02	0,01	0,37	0,35	0,11	0,09	0,06	-0,08	0,06
	Francja	0,00	0,12	0,17	0,52	1,58	0,10	1,50	0,99	0,06	0,06	0,03	-0,03	0,02
	Belgia	5,05	1,03	0,30	0,63	0,31	0,33	1,23	0,61	0,14	0,04	0,01	-0,01	0,00
	Holandia	0,00	0,00	0,00	0,05	0,01	0,29	0,06	2,22	0,04	0,04	0,07	0,05	0,07
	Rumunia	0,01	0,00	0,01	0,10	0,04	0,03	0,47	0,34	0,03	0,02	0,01	-0,01	-0,01
	Węgry	0,00	0,00	0,01	0,14	0,06	0,05	0,18	0,15	0,03	0,02	0,01	-0,01	-0,04
9601	Niemcy	0,44	0,59	0,76	14,67	2,35	7,00	17,21	65,98	61,99	32,20	43,17	23,44	35,09
	Włochy	0,14	0,04	0,06	5,52	3,23	0,99	11,19	3,72	4,57	4,36	2,77	1,41	2,56
	Austria	0,15	0,02	0,03	50,90	0,18	1,28	1,32	6,61	6,38	3,31	3,38	1,47	-1,90
	Czechy	0,39	0,17	0,30	0,56	0,05	0,03	0,20	0,78	3,92	2,06	10,87	8,55	10,85
	Francja	0,09	0,02	0,05	0,08	0,07	3,26	0,50	3,13	2,41	2,05	3,60	3,03	2,94
	Dania	0,00	72,50	84,79	0,11	87,72	79,86	60,21	0,21	1,36	1,96	8,59	7,37	-69,95
	Holandia	0,30	0,06	0,06	0,45	0,27	1,16	1,54	1,19	1,09	1,81	2,49	0,57	1,67
	Szwecja	0,13	0,00	0,01	0,05	0,05	0,12	4,91	0,85	1,82	1,48	3,28	2,03	3,18
	Hiszpania	0,03	0,02	0,26	0,81	0,05	0,16	0,78	2,40	2,78	1,02	3,81	3,48	3,66
	Belgia	55,34	10,08	10,97	11,14	1,02	0,12	0,40	0,98	1,00	0,73	2,36	1,83	2,28
9602	Niemcy	16,21	11,26	2,04	0,97	0,26	0,76	3,49	3,29	14,16	19,76	21,20	4,37	20,95
	Rumunia	0,12	0,01	0,11	0,08		1,47	0,10	0,07	6,71	5,69	7,17	-2,79	6,39
	Węgry	0,12	0,01	0,03	0,00		1,32		0,01	2,98	2,23	3,06	-1,16	2,60
	Belgia	0,00		0,07	4,49	0,02	1,67	1,61	0,36	0,11	2,02	13,72	13,70	13,70
	Francja	0,07	0,05	0,05		0,07	0,27	0,95	0,26	0,68	1,66	0,04	-0,88	-0,11
	Austria						0,04	0,48	0,40	0,76	0,89	1,08	-0,28	1,07
	Holandia	0,01	0,01	0,05	0,01		0,80	1,23	0,27	0,71	0,74	0,08	-0,12	-0,22
	Czechy	27,64	19,02	0,61	0,05	0,01	0,91	0,20	0,10	0,47	0,71	0,29	-0,79	-0,12
	Słowacja	0,01			0,01	0,01	0,47	0,78	0,01	0,30	0,62	0,07	-0,26	-0,10
	9605	Niemcy	38,25	35,65	39,13	45,87	38,24	54,17	55,46	51,69	50,66	40,50	21,25	-14,19
Czechy		2,62	3,77	2,70	4,33	3,00	4,63	4,60	4,53	8,36	9,65	13,11	1,14	6,81
Francja		1,13	1,65	2,20	0,57	1,26	4,59	2,04	3,36	4,38	4,20	10,07	5,37	5,48
Austria		0,23	0,85	1,53	3,05	3,02	6,68	4,58	5,59	5,51	3,91	1,22	-1,56	-3,47
Holandia		5,84	5,07	7,24	7,25	3,16	3,07	1,30	0,86	2,23	3,42	5,67	4,31	2,00
Rumunia		1,79	2,04	4,84	4,04	3,63	2,48	0,74	2,57	0,94	2,93	3,53	-1,05	2,58

9608	Węgry	3,28	5,23	5,82	8,17	2,49	2,86	2,47	0,63	1,81	2,76	4,21	1,87	-1,66
	Słowacja	2,25	2,39	1,96	2,01	1,93	1,48	1,44	0,76	2,58	2,66	6,17	0,23	4,92
	Włochy	0,35	0,85	1,84	1,42	0,62	1,45	1,01	2,03	1,40	2,18	4,39	0,94	3,40
	Hiszpania	0,58	0,37	1,09	0,75	1,94	1,10	1,15	1,86	1,52	2,09	1,57	-0,37	0,93
	Niemcy	31,65	35,81	33,61	35,98	38,71	36,81	44,12	47,96	37,56	34,20	35,20	6,46	-0,50
	Holandia	15,06	16,05	14,88	14,13	10,71	11,09	8,44	8,58	13,00	16,29	12,60	-10,95	-0,31
	Francja	6,21	5,63	6,14	5,51	6,92	7,12	5,90	6,40	7,22	6,51	7,62	1,47	0,63
	Włochy	3,39	3,16	2,83	2,19	4,90	5,49	4,87	5,08	5,67	5,93	5,78	0,18	0,30
	Czechy	1,46	1,43	2,28	2,39	2,55	2,67	3,13	2,56	4,09	4,11	4,52	0,54	2,28
	Belgia	6,41	5,65	4,86	4,51	4,12	3,93	3,38	3,68	3,97	4,07	4,38	0,49	-0,76
	Hiszpania	1,24	1,42	1,20	1,05	2,00	2,88	2,85	3,04	3,18	3,43	4,06	1,52	1,44
	Austria	3,44	3,71	3,04	2,92	3,54	3,84	4,17	4,84	3,60	2,88	3,18	0,62	0,38
	Słowacja	0,66	0,70	0,89	0,67	0,81	0,77	0,63	0,51	1,82	2,18	1,69	-0,84	0,91
	Rumunia	2,03	1,85	1,76	1,50	2,45	2,39	1,36	1,21	1,61	1,96	2,64	1,34	0,19
9609	Niemcy	24,07	42,78	45,96	49,33	50,48	40,34	49,23	54,76	41,65	38,84	38,74	6,61	-1,74
	Czechy	5,06	3,32	5,88	5,46	5,78	5,80	6,00	5,48	7,68	7,36	8,02	-0,05	2,66
	Włochy	2,96	2,77	2,02	1,11	1,55	3,14	3,25	4,17	7,64	6,92	8,49	0,58	5,49
	Francja	8,25	4,24	3,65	3,55	4,06	7,07	6,77	3,97	6,39	6,24	4,86	-1,91	-0,86
	Holandia	11,73	10,65	7,75	8,23	2,82	2,17	1,28	1,72	2,93	5,62	2,90	0,27	0,62
	Hiszpania	0,74	0,76	0,71	0,71	1,63	3,75	3,37	3,45	5,78	4,88	3,75	1,33	1,55
	Słowacja	3,43	2,15	3,49	2,10	2,46	2,58	1,90	3,92	2,88	4,33	3,31	-8,58	0,45
	Austria	1,62	2,95	1,92	2,60	3,24	3,16	4,30	5,62	4,63	3,94	6,25	2,77	3,48
	Węgry	3,66	3,09	2,88	3,16	3,80	4,30	3,47	3,62	3,59	2,99	2,38	-0,63	-2,98
	Rumunia	3,65	3,47	4,02	4,46	4,88	5,81	2,24	1,29	1,52	2,09	3,36	0,78	-1,74
9610	Niemcy	31,43	45,38	47,08	48,67	48,04	48,80	46,41	48,11	45,94	48,91	44,14	-4,49	-6,87
	Francja	4,48	5,33	6,91	5,98	6,61	7,42	8,10	7,87	8,80	9,14	9,29	0,56	1,28
	Holandia	5,41	10,29	8,52	8,95	10,41	7,79	7,33	6,33	8,97	8,09	5,52	-0,18	-2,42
	Czechy	7,24	4,20	3,66	3,35	3,07	2,88	2,64	2,84	3,81	3,48	3,33	0,04	0,60
	Włochy	0,65	0,99	1,50	1,55	0,83	0,65	1,24	3,14	3,52	3,39	3,82	-0,28	3,11
	Szwecja	0,34	0,15	0,72	1,47	2,19	2,04	2,75	2,85	3,07	3,14	5,14	1,64	3,25
	Austria	0,40	1,37	1,26	1,83	1,78	1,50	2,25	2,74	2,15	2,51	2,37	0,06	1,04
	Hiszpania	0,24	0,22	1,15	2,20	3,03	2,95	3,36	3,05	2,39	1,74	2,90	1,07	0,59
	Dania	8,10	3,00	2,49	1,90	1,14	0,58	0,69	0,89	0,93	1,37	1,05	-0,30	0,60
	Słowacja	1,14	0,73	0,70	0,63	0,69	0,90	0,95	0,88	1,25	1,26	1,06	-0,15	0,30
9611	Niemcy	59,41	60,14	63,60	57,00	63,37	58,35	49,63	53,47	53,47	42,42	30,82	-11,87	-29,78
	Francja	2,64	4,81	4,11	7,77	6,44	8,09	9,81	10,06	15,45	14,26	19,55	1,05	11,98
	Szwecja	4,17	2,66	1,78	1,75	1,74	2,43	3,21	4,90	4,11	6,14	5,25	0,23	3,73
	Holandia	3,17	3,66	2,54	2,24	1,70	2,33	3,58	3,01	3,03	4,04	0,87	-4,25	-1,80
	Czechy	4,21	3,09	5,80	3,80	4,11	3,95	2,97	2,24	2,41	3,58	5,79	3,09	2,31
	Belgia	3,06	0,57	1,65	0,43	0,36	0,36	0,37	0,97	1,72	3,07	1,04	-6,06	0,71
	Hiszpania	1,45	2,92	0,75	1,44	1,39	1,93	2,65	2,49	1,66	2,86	1,82	-1,24	0,23
	Włochy	2,60	2,67	2,11	1,40	2,49	2,80	3,66	4,18	2,42	2,66	2,83	0,90	1,29
	Austria	1,07	3,89	1,75	2,53	4,01	4,93	4,41	4,66	2,28	2,45	3,23	1,12	-2,42
	Dania	1,73	1,86	1,03	1,01	0,86	1,37	1,76	1,82	1,98	2,44	1,82	-0,15	0,64
9612	Niemcy	52,44	47,67	42,90	41,38	37,17	36,73	34,74	40,30	43,48	34,47	56,96	13,67	15,27
	Słowacja	0,49	0,73	1,00	1,43	2,34	7,39	18,54	23,11	21,38	24,86	7,53	-17,63	6,98

	Szwecja	6,21	6,84	6,70	8,15	3,28	1,86	2,61	2,59	2,63	3,12	2,45	-0,24	0,13
	Estonia	0,06	0,10	0,11	0,11	0,09	0,10	0,06	0,08	1,22	1,46	0,04	-0,84	-0,01
	Czechy	3,73	3,44	5,04	5,36	7,46	4,52	4,60	2,82	1,99	1,35	2,27	1,12	-3,38
	Austria	1,66	0,91	0,79	1,22	3,08	2,80	2,00	2,12	1,95	1,07	0,57	-0,12	-1,45
	Francja	0,03	0,43	0,28	0,21	0,84	1,23	1,40	1,57	1,83	0,98	1,13	0,40	-1,44
	Hiszpania	0,03	0,08	0,13	0,29	0,51	0,58	0,87	1,38	1,19	0,90	1,49	-0,04	1,22
	Włochy	2,71	3,20	5,28	6,85	9,12	6,81	0,84	1,41	1,80	0,87	0,78	0,15	-7,57
	Belgia	5,13	5,70	7,31	5,57	2,50	1,72	0,36	0,46	1,13	0,73	0,23	-0,49	-2,50
	Niemcy	11,17	29,99	32,39	27,32	41,10	51,20	44,26	44,92	24,12	17,80	13,06	-8,81	-40,04
	Włochy	40,28	24,50	15,61	14,70	13,18	10,59	7,75	13,55	5,57	7,88	5,32	-3,80	-12,11
	Hiszpania	6,54	0,55	1,02	0,46	0,55	3,48	2,35	4,25	4,80	3,79	8,26	5,02	3,97
	Holandia	5,28	2,42	0,64	0,84	5,73	2,40	3,69	4,56	6,01	3,15	2,63	-0,81	-4,53
9613	Francja	0,49	0,63	1,41	3,43	4,22	5,37	4,05	4,69	3,52	2,73	1,22	-1,13	0,59
	Czechy	6,57	13,47	3,77	3,54	4,29	4,21	5,73	3,88	2,78	1,97	2,47	0,72	-1,28
	Austria	0,83	3,08	2,33	8,22	3,48	3,13	5,33	5,06	1,85	1,32	2,50	0,32	-1,43
	Belgia	0,33	0,56	0,12	0,14	0,09	2,74	2,30	1,05	1,58	1,28	0,68	-1,72	0,61
	Łotwa	0,37	0,23	0,20	0,48	0,38	0,88	2,05	1,85	2,55	1,24	0,42	-2,01	0,27
	Słowacja	1,78	2,40	4,98	9,80	7,71	1,89	4,28	2,50	1,82	1,18	1,21	-0,06	-0,94
	Niemcy	0,01	0,00	3,01	12,60	36,78	30,84	52,12	51,78	38,64	30,52	20,28	-10,42	-4,29
	Francja	0,05	0,01	0,05	1,76	9,66	8,88	6,03	7,43	7,38	8,80	12,00	5,98	1,34
	Hiszpania	0,37	0,00	0,47	3,81	10,24	16,57	7,89	7,75	9,44	5,19	7,34	-1,19	-8,94
9614	Łotwa		0,01	0,01			0,18	0,06	0,09	0,98	1,94	3,71	-2,13	3,14
	Czechy		0,07	0,24	2,21	4,06	1,66	0,90	0,72	1,08	1,82	2,39	0,48	1,01
	Austria			0,00	0,74	3,94	2,82	0,95	1,16	1,10	1,51	0,13	-1,61	-2,80
	Rumunia	0,00		0,63	0,05	0,03	0,04	0,09	0,16	0,80	0,90	0,95	-0,09	0,91
	Niemcy	34,62	42,51	17,15	22,55	18,09	12,15	33,19	55,26	44,33	39,26	42,92	5,71	36,21
	Czechy	4,43	3,17	2,57	7,20	5,64	3,77	7,16	4,67	8,35	7,34	5,77	-2,88	3,94
	Rumunia	3,92	4,03	3,61	5,80	6,36	17,34	7,22	4,86	6,04	6,05	5,79	-1,05	-21,26
	Włochy	1,67	4,75	25,33	16,59	44,22	44,24	3,90	5,21	3,27	4,34	3,42	-1,02	-50,38
9615	Austria	2,09	3,38	0,93	1,59	0,97	0,70	3,39	5,95	5,21	4,20	5,04	0,96	4,70
	Francja	0,84	0,73	0,29	0,83	0,28	0,40	1,62	2,67	1,91	3,07	2,82	-0,28	2,63
	Holandia	4,93	3,75	1,58	1,89	1,65	1,00	4,07	1,97	2,61	3,01	3,67	-0,11	3,14
	Węgry	2,97	2,88	2,30	3,56	4,00	3,67	5,22	1,44	2,29	2,31	1,72	-0,53	-0,01
	Słowacja	3,27	2,26	1,34	1,87	1,92	1,63	3,30	1,30	2,22	2,02	2,05	-0,49	1,23
	Hiszpania	0,81	6,90	1,09	0,38	0,55	0,33	2,47	2,24	1,55	1,93	2,14	0,57	1,94
	Niemcy	2,19	6,12	11,43	20,77	25,53	24,99	41,16	48,94	35,46	32,71	34,25	0,87	10,95
	Włochy	6,22	6,36	10,95	11,65	3,59	5,15	3,28	2,46	2,38	5,35	6,24	1,78	3,45
	Austria	0,01	0,38	0,40	0,97	1,06	2,09	6,44	5,50	4,53	3,82	3,57	-2,36	2,31
	Czechy	0,21	0,90	2,08	1,60	2,36	2,50	1,39	1,45	3,85	3,33	2,72	-0,29	-1,09
	Rumunia	0,20	0,19	1,48	3,01	2,75	3,72	2,35	1,74	3,68	3,18	2,53	0,01	-0,30
9616	Hiszpania	0,14	0,58	2,05	4,00	3,45	3,02	1,93	1,71	1,91	2,86	1,87	0,24	-0,14
	Francja	2,75	2,33	1,94	4,85	7,17	2,63	4,19	3,30	5,23	2,66	8,91	6,06	6,59
	Belgia	0,06	1,38	2,12	0,71	0,35	0,50	0,42	1,56	0,84	1,76	0,35	0,00	-0,03
	Holandia	13,80	4,91	15,25	3,14	0,76	1,58	1,56	0,91	1,62	1,74	1,66	0,35	-0,85
	Węgry	1,13	0,78	1,76	2,89	2,30	2,89	1,41	1,18	1,55	1,60	1,37	-0,12	-1,49

9617	Niemcy	25,25	31,37	25,33	20,65	16,46	33,49	47,92	52,36	42,13	40,57	35,46	-8,20	19,10
	Francja	9,31	6,22	5,98	6,88	6,10	7,76	7,95	9,37	10,15	11,36	11,71	-0,66	2,52
	Włochy	0,64	0,91	1,71	1,64	1,55	7,83	4,23	4,56	4,77	4,82	3,93	-0,46	0,09
	Holandia	9,85	9,68	10,43	9,00	3,52	2,76	1,74	2,36	3,27	4,65	5,83	1,88	2,22
	Czechy	5,23	7,41	5,74	6,11	7,99	4,40	4,90	3,27	5,04	4,35	2,66	-0,49	-0,85
	Hiszpania	1,88	1,24	5,46	2,00	2,23	2,78	2,60	3,38	3,48	4,32	4,71	1,27	1,47
	Austria	1,29	1,67	1,44	1,67	4,57	5,07	3,68	5,55	5,12	3,98	2,37	-1,74	0,25
	Belgia	2,04	1,64	1,36	3,88	2,77	1,80	1,35	1,77	2,10	2,46	1,67	-0,52	-0,71
	Rumunia	1,84	4,34	4,90	5,30	6,44	3,95	1,66	1,09	1,55	2,03	1,69	0,08	-3,02
	Dania	0,96	1,36	1,67	1,13	2,24	1,46	1,39	1,22	1,69	1,95	1,79	-0,15	-1,47
9618	Niemcy	7,26	22,03	8,98	8,87	9,20	8,84	5,99	9,76	10,99	9,57	5,06	-2,31	-2,93
	Włochy	0,23	0,32	0,68	2,72	3,69	3,77	3,16	5,06	7,66	7,25	10,99	-3,60	6,48
	Rumunia	1,44	7,49	7,33	0,23	1,31	4,62	2,10	0,42	2,44	5,74	1,63	-3,25	0,14
	Czechy	2,97	6,00	2,72	1,70	3,45	4,14	2,57	3,99	3,98	4,09	3,37	0,10	-5,08
	Słowacja	1,28	3,06	0,64	0,90	4,28	1,87	1,14	0,66	1,25	2,30	0,97	-0,14	0,42
	Holandia	1,53	27,69	49,04	55,50	33,48	27,45	26,92	1,07	0,73	2,19	1,96	-1,06	-17,80
	Dania	0,45	0,19	0,56	0,41	0,50	0,69	0,84	1,57	1,62	2,08	1,81	-0,10	1,02
	Litwa	11,53	1,48	0,22	0,13	0,13	1,32	0,84	0,65	1,53	1,73	1,19	-2,07	-0,77
	Francja	2,56	0,92	1,69	1,08	1,46	1,38	3,00	3,65	1,97	1,53	1,65	-0,27	0,76
	Belgia	1,03	0,54	0,43	0,17	0,29	0,34	0,74	0,33	0,34	1,49	0,70	-0,93	0,49
9620	Niemcy				42,70	51,01	50,94	41,42	52,95	53,45	52,00	54,48	0,10	-2,94
	Czechy				2,62	5,48	6,77	4,44	3,94	5,14	5,36	4,19	-2,25	-6,39
	Francja				13,51	2,28	2,81	4,16	4,47	3,53	4,03	4,69	0,55	2,73
	Włochy				17,73	3,96	2,23	4,49	4,55	3,82	3,29	2,32	0,13	1,13
	Belgia				0,50	2,55	2,19	2,51	2,61	2,57	3,20	4,17	1,21	2,70
	Irlandia				0,07	2,35	1,96	2,57	1,29	1,52	2,86	2,52	-0,38	0,50
	Austria				0,16	0,79	1,78	4,59	6,02	4,00	2,58	3,36	1,70	2,83
	Hiszpania				1,83	1,30	1,84	4,13	3,51	2,27	2,56	2,02	0,43	1,37
	Holandia				1,96	3,85	1,05	2,43	1,85	2,49	2,46	4,13	1,78	2,88
	Szwecja				0,32	2,89	3,23	3,87	3,56	4,06	2,16	3,03	1,29	1,46
9701	Niemcy	19,65	15,45	6,35	15,57	18,32	27,32	28,22	13,38	5,09	1,18	6,07	4,85	-33,12
	Austria	0,11	0,49	0,37	1,44	1,81	3,22	3,98	1,59	0,67	0,21	0,93	0,76	-3,29
	Czechy	0,13	0,12	0,16	0,94	0,72	1,40	1,09	0,26	0,34	0,16	0,29	-0,08	-0,95
	Włochy	0,14	0,39	0,15	0,53	0,47	1,57	2,78	1,20	0,55	0,15	1,72	1,58	0,84
	Hiszpania	0,06	0,13	0,08	0,38	0,67	2,12	2,23	0,81	0,42	0,13	1,62	1,55	0,32
	Francja	0,10	0,35	0,29	1,07	1,25	1,31	2,33	6,79	3,57	0,12	2,15	2,02	0,98
	Słowacja	0,44	0,14	0,11	0,30	0,31	0,54	0,38	0,10	0,09	0,08	0,08	-0,06	-0,40
	Holandia	0,01	0,02	0,01	0,16	0,09	0,35	0,17	0,07	0,14	0,05	0,71	0,69	0,54
	Litwa	0,03	0,02	0,01	0,03	0,03	0,06	0,05	0,02	0,03	0,02	0,02	0,01	-0,05
9704	Niemcy			0,13	0,40	1,21	2,11	0,10	5,54	2,62	23,44	54,53	54,50	50,44
	Austria			0,08	0,35	0,14	1,03		0,11	0,03	2,26	4,93	4,88	3,79
9705	Niemcy	0,42	0,00		37,41	19,83	5,43	8,29	66,23	27,08	25,18	8,72	-2,06	8,50



	Litwa						0,10	0,03	0,12	0,26	8,52	3,57	-12,52	2,91
	Dania	0,00				39,81	24,61	13,93	6,79	5,63	2,37	31,48	29,28	-18,70
9950	Holandia	1,04	3,81	2,27	1,79	5,38	1,33	0,25	5,78	7,95	10,68	13,34	-1,76	3,56
	Dania	1,23	3,22	0,99	0,83	5,22	0,51	1,09	10,38	4,09	6,20	5,66	-12,46	1,52
	Łotwa	1,17	21,61	1,97	2,75	5,88	3,45	0,03	1,49	4,46	6,13	0,38	-5,28	-7,66
	Rumunia	0,69	2,78	1,15	8,54	1,80	3,95	0,04	1,71	1,83	6,06	0,10	-0,98	-1,85
	Francja	1,31	3,40	3,48	4,19	4,13	0,63	0,05	8,71	4,06	5,03	2,12	-2,63	-3,89
	Austria	1,13	0,89	1,66	1,17	2,33	0,96	0,05	1,36	5,10	4,33	0,14	-1,36	-7,16
	Litwa	2,30	7,26	5,09	3,73	5,18	10,65	0,12	3,87	3,61	3,84	0,14	-2,79	-4,33
	Czechy	74,51	5,29	4,44	8,32	9,03	0,72	0,08	7,31	5,51	3,77	0,73	-2,94	-9,00
		Niemcy					7,75	10,08	20,13	18,49	5,68	19,25	12,51	11,66
	Czechy					4,09	4,77	4,01	1,83	1,78	11,29	4,24	8,20	
9999	Holandia					0,63	1,56	8,27	4,43	0,89	11,43	10,93	11,25	
	Francja					1,70	2,59	3,87	3,42	0,86	3,10	2,37	1,44	
	Szwecja					0,64	1,40	0,79	0,67	0,15	0,97	0,77	0,40	
	Słowenia					7,39	6,87	3,93	5,04	0,02	5,98	5,98	-2,35	

Źródło: Towary – GUS; Usługi – Eurostat, International Trade in Services.

### Komponent 5.12. Główne kierunki polskiego eksportu – państwa spoza UE [% całkowitego eksportu]

Kraj	2014	2015	2016	2017	2018	2019	2020	2021	2022	2023	Q2 2024	Zmiana r/r [p.p.]	Zmiana za 5 lat [p.p.]
Ukraina	1,00	0,75	3,85	6,67	5,90	5,43	3,60	1,76	15,60	20,38	29,87	8,88	26,10
Wielka Brytania	3,07	3,05	3,35	3,71	3,37	3,73	4,25	3,76	1,86	1,68	2,00	0,30	-1,93
Stany Zjednoczone	1,58	1,51	1,31	0,99	1,39	1,00	1,46	1,63	0,97	1,00	0,67	-1,06	-0,74
Chiny	0,51	0,24	0,32	0,35	1,27	3,52	5,21	3,12	1,30	0,94	1,73	0,65	-5,61
Norwegia	0,63	0,52	2,01	0,53	0,79	0,63	0,84	0,68	0,35	0,87	0,51	-1,16	-0,37
Szwajcaria	1,47	1,53	1,54	1,43	1,21	1,09	1,66	1,36	0,76	0,68	0,84	-0,07	-1,19
Białoruś	0,64	0,52	0,56	0,64	0,69	0,91	1,36	0,90	0,22	0,51	1,20	0,81	-0,01
Rosja	2,27	2,30	2,20	2,52	2,47	2,83	2,93	2,59	0,66	0,45	0,37	-0,13	-1,92
Maroko	0,11	0,15	0,08	0,08	0,05	0,74	0,45	0,52	0,58	0,36	0,02	-0,25	-0,63
Turcja	0,30	0,30	0,33	0,34	0,30	0,25	0,31	0,35	0,26	0,19	0,20	0,00	-0,17

Źródło: Towary – GUS; Usługi – Eurostat, International Trade in Services.

### Komponent 5.13. Główne kierunki polskiego eksportu branży w podziale na podgrupy – państwa spoza UE [% całkowitego eksportu]

Dział	Kraj	2014	2015	2016	2017	2018	2019	2020	2021	2022	2023	Q2 2024	Zmiana r/r [p.p.]	Zmiana za 5 lat [p.p.]
0601	Białoruś	13,45	9,29	10,21	4,33	2,24	1,64	11,54	3,19	1,03	26,82	29,31	22,10	28,90

	Ukraina	2,58	0,14	0,34	1,93	3,02	2,56	2,92	5,93	7,59	8,77	-2,30	8,14	
	Wielka Brytania	0,36	2,26	0,33	2,85	3,64	2,98	2,74	0,00	1,56	1,43	6,32	-4,94	6,28
	Białoruś	6,70	6,40	8,16	9,43	10,01	12,87	14,64	15,13	6,90	10,64	28,57	20,52	14,77
	Kirgistan	0,17	0,08	0,09	0,47	0,21	0,14	0,12	0,09	0,18	3,86	4,78	2,81	4,43
	Ukraina	2,48	1,81	2,86	2,13	2,89	2,17	2,60	2,85	2,22	3,69	2,70	-1,17	0,70
0602	Uzbekistan	1,95	0,26	0,34	0,23	0,37	0,58	0,64	1,05	0,56	2,69	0,87	-1,38	0,68
	Gruzja	0,24	0,16	0,19	0,22	0,34	0,55	1,39	1,81	1,57	2,43	0,76	-4,45	0,56
	Wielka Brytania	4,57	4,88	4,87	3,07	2,93	3,69	3,77	1,87	2,35	2,42	1,01	-0,28	-2,51
	Kazachstan	0,58	0,94	1,58	2,33	1,46	1,12	1,27	0,64	1,42	2,18	4,21	1,01	1,92
	Armenia	0,03	0,00	0,03	0,03	0,02	0,05	0,04	0,04	0,20	1,28	0,34	-0,23	0,22
	Ukraina	0,39	0,00	0,08	0,06	0,58	1,03	2,07	7,08	24,71	10,63	4,89	-6,77	4,11
0603	Białoruś	1,50	1,46	0,79	3,88	1,86	5,07	28,00	13,91	1,32	4,97	8,14	7,00	6,40
	Stany Zjednoczone	0,01				0,01	0,02	0,02	0,02	0,03	0,12	0,01	-0,02	-0,01
	Wielka Brytania	0,03	0,03	0,00	0,00	0,02	0,01	0,00	0,00	0,04	0,10	0,05	-0,03	0,04
	Białoruś	0,12	0,11	0,07	0,50	0,34	1,50	4,47	1,01	0,25	7,23	43,02	40,84	40,84
	Wielka Brytania	2,49	3,14	6,81	7,78	6,80	8,05	6,47	7,39	5,41	4,37	0,47	-0,87	0,23
0604	Norwegia	3,25	3,05	3,26	3,22	3,22	3,89	4,39	2,79	3,16	3,04	0,88	-1,14	0,19
	Szwajcaria	3,26	3,39	3,60	3,25	2,22	2,90	4,30	2,08	3,14	2,78	1,05	1,04	1,04
	Ukraina	0,06	0,07	0,15	0,32	0,31	0,56	0,73	1,51	1,14	1,50	2,57	-3,02	0,62
	Stany Zjednoczone	0,00	0,01	0,00	0,00	0,01	0,00	0,02	0,10	0,20	0,26	1,23	-0,12	1,23
	Wielka Brytania	15,89	10,28	7,55	1,52	1,21	0,01	0,25	1,99	1,89	1,54	5,11	2,82	5,09
1401	Białoruś	1,66	2,68	3,76	13,04	11,31	7,93	3,79	3,58	3,13	1,35	9,70	8,72	-11,32
	Ukraina	1,02	0,55	1,13	2,05	3,30	2,03	1,12	2,35	2,77	0,78	2,97	1,99	2,38
	Szwajcaria	0,07	0,00	0,00	0,03	0,00	0,00	0,04	0,05	0,08	0,50	1,59	1,18	1,59
	Rosja	4,49	2,56	4,04	3,37	7,86	2,65	1,65	0,90	2,61	0,12	2,82	2,66	2,58
	Białoruś	3,38	2,17	1,55	0,98	1,91	3,48	2,54	4,58	1,21	7,55	6,87	4,59	5,79
1404	Rosja	1,10	2,62	5,51	4,67	2,94	9,85	7,99	5,30	0,48	2,21	0,03	-3,61	-13,33
	Ukraina	2,19	2,20	1,36	0,67	2,30	0,12	0,50	0,22	0,52	2,13	0,77	-5,16	0,31
	Wielka Brytania	2,43	1,71	3,14	1,95	1,57	2,20	2,07	0,52	0,48	0,37	0,30	0,14	0,27
	Ukraina	1,20	1,36	2,63	2,28	1,95	2,75	1,67	4,14	4,87	7,76	4,70	-2,34	1,68
2804	Wielka Brytania	1,74	2,70	0,22	0,08	0,62	0,92	1,34	0,24	2,73	5,68	8,92	4,17	8,39
	Turcja	3,86	3,03	2,96	2,73	3,00	3,31	3,16	0,58	0,99	1,63	0,66	-0,84	-2,47
	Szwajcaria			0,00	0,00		0,01	0,01	0,02	0,30	0,25	0,04	0,03	0,03
	Wielka Brytania	6,85	7,06	7,60	8,05	7,38	9,21	8,30	6,79	4,46	3,93	4,38	-0,43	-5,43
	Szwajcaria	2,09	1,93	1,80	1,90	1,70	1,27	1,68	2,20	1,83	1,68	1,09	-0,65	0,10
	Stany Zjednoczone	4,16	1,54	1,52	1,76	2,16	1,42	2,15	2,82	2,31	1,63	3,08	1,43	1,18
3406	Ukraina	0,30	0,15	0,19	0,32	0,69	0,92	1,08	1,23	1,69	1,22	1,30	0,17	0,23
	Norwegia	0,58	0,55	0,49	0,51	0,57	0,69	0,90	0,95	1,01	1,00	0,42	-0,06	0,11
	Rosja	1,38	1,04	0,81	1,14	1,16	0,87	0,92	1,13	0,30	0,25	0,08	-0,19	-0,76
	Kanada	0,37	0,07	0,07	0,12	0,14	0,10	0,08	0,27	0,33	0,24	0,30	0,08	0,24
	Białoruś	0,18	0,18	0,13	0,15	0,14	0,13	0,15	0,16	0,12	0,20	0,14	-0,12	-0,01
	Izrael	0,06	0,17	0,31	0,26	0,21	0,15	0,07	0,17	0,13	0,16	0,59	0,26	0,37
	Zjednoczone Emiraty Arabskie	0,02	0,01	0,00	0,02	0,00	0,10	0,17	0,18	0,19	0,13	0,24	0,07	0,14

	Rosja	2,96	4,43	5,11	1,05	4,58	9,55	12,17	14,08	1,98	10,36	14,25	3,40	7,76
	Ukraina	1,37	3,23	2,05	5,25	4,31	6,27	5,77	6,30	6,81	8,08	2,48	-9,84	-3,75
	Stany Zjednoczone	0,78	1,70	2,19	1,32	5,87	2,80	1,59	2,69	6,23	1,42	2,37	2,27	-0,38
3503	Wielka Brytania	19,13	11,69	9,80	8,92	6,40	2,38	1,01	1,17	1,01	1,39	1,26	0,43	-1,28
	Białoruś	0,00			0,00		0,65	0,61	0,72	0,44	0,56	0,89	-0,31	0,09
	Australia		0,34	0,73	0,53	0,45	0,28	0,44	0,49	0,23	0,37	0,62	0,62	0,28
	Kanada	0,72	0,24	0,25	0,26	0,16	0,08	0,11	0,15	0,08	0,20	0,21	0,00	0,14
	Wielka Brytania		0,03	0,36	0,18	0,02	0,28	1,77	0,04	4,00	6,06	8,65	1,98	8,65
3504	Rosja	2,27	15,42	14,00	11,50	18,48	20,28	25,79	13,51	5,08	2,29	0,89	0,25	-11,88
	Ukraina	7,58	8,66	6,71	17,34	12,66	13,05	6,09	5,21	9,56	1,87	0,40	-1,46	-16,47
	Szwajcaria	3,45	13,44	11,49	11,27	8,11	1,21	0,94	0,22	0,27	0,36	0,15	-0,03	-1,33
	Mołdawia	0,32	1,76	2,45	1,85	1,81	2,08	1,70	0,56	1,23	0,35	0,10	0,03	-2,51
3601	Ukraina	15,17	18,32	31,57	82,38	46,64	46,50	67,94	50,73	9,21	94,52	90,69	89,15	7,43
	Ukraina	0,34	2,32	1,29	2,24	3,20	0,55	1,26	1,43	11,77	10,00	6,70	1,86	6,19
3602	Norwegia	11,70	16,93	11,77	7,02	7,01	10,23	9,23	10,06	8,49	5,60	4,26	-0,72	-3,19
	Bośnia i Hercegowina	0,64	0,13			0,11	2,25	2,08	0,97	1,13	1,14	0,59	-0,87	-2,25
	Turcja	13,92	10,78	14,60	8,62	13,62	7,85	10,49	11,36	18,84	17,65	7,70	-22,93	2,69
3603	Norwegia	7,52	6,38	5,22	7,37	3,48	5,60	6,24	5,45	5,27	4,12	6,42	0,98	0,83
	Ukraina	1,11	1,16	1,43	0,85	0,64	0,65	0,75	0,64	0,58	2,92	0,52	-1,35	-0,22
	Wielka Brytania	0,09	4,91	2,46	4,67	2,56	3,43	4,05	3,78	2,12	2,73	2,32	-0,47	-1,98
	Wielka Brytania	1,58	2,02	5,56	4,00	3,64	2,01	2,29	1,89	0,95	1,10	0,00	-0,54	-2,93
3604	Serbia	0,09	0,35	0,08	0,12	0,57	0,31	2,54	1,50	0,36	0,80	0,67	-0,29	0,56
	Mołdawia	0,31	0,35	0,37	0,54	0,75	0,68	0,24	0,47	0,29	0,24	0,16	0,06	0,06
	Szwajcaria	0,03		0,20	0,04	0,05	0,27	0,02	0,00	0,10	0,13	0,00	-0,31	-0,32
3605	Wielka Brytania	4,89	3,14	1,92	2,63	0,03	0,01	0,02	23,50	26,84	12,75	62,24	48,79	62,22
	Ukraina	10,96	8,25	16,42	17,74	17,81	18,16	15,04	6,18	6,04	8,93	15,79	11,49	3,93
3701	Rosja	2,39	1,89	2,00	4,14	5,23	6,87	9,70	5,02	8,30	5,78	2,31	-8,43	-12,99
	Wielka Brytania	0,39		0,04	0,00	0,01	1,38	2,99	4,08	2,36	1,06	1,39	0,97	1,38
3702	Białoruś					0,69	1,29	0,80	1,94	4,92	54,05	68,25	4,66	64,25
	Ukraina			1,98	0,76	15,04	13,81	5,08	4,77	5,83	4,17	4,16	-4,03	-24,17
	Ukraina	0,06	0,30	0,43	5,60	40,02	22,48	7,96	16,60	2,41	1,35	4,40	4,39	-32,84
3703	Szwajcaria		0,00	0,00	0,03	0,01	0,01	0,19		0,00	0,10	0,09	0,08	0,06
	Wielka Brytania	0,00			0,03	0,10	1,56	7,49	1,06	0,33	0,06	0,17	0,17	0,13
3704	Wielka Brytania	13,90	7,19	64,90	67,99	27,63	0,05	0,64	6,40		6,72	2,25	-60,04	2,02
	Białoruś	0,73	0,51	1,36	1,04	1,17	1,25	0,99	1,19	1,64	5,78	3,66	-1,45	2,46
	Nigeria		0,03	0,01	0,30	1,68	4,50	2,29	4,12	2,70	3,24	3,40	-3,89	1,22
3707	Ukraina	0,56	0,71	0,73	3,25	1,72	0,90	1,51	1,49	0,95	1,89	2,28	0,93	1,66
	Wielka Brytania	2,31	3,11	2,33	1,64	1,52	0,92	0,97	0,63	1,06	1,00	0,45	-0,73	-0,70
	Rosja	0,63	0,58	0,95	1,07	0,43	2,39	4,39	6,05	3,34	0,96	0,24	-2,06	-2,21
4401	Wielka Brytania	1,17	1,63	2,13	1,38	1,50	1,77	2,25	3,20	1,96	2,59	2,92	1,50	2,09
	Norwegia	0,09	0,04	0,05	0,05	0,04	0,04	0,02	0,04	0,12	0,19	0,58	0,17	0,56
	Rosja	0,30	0,21	0,14	0,21	0,13	0,15	0,28	0,21	0,07	0,17	0,36	0,18	0,24

	Mołdawia	0,03	0,01	0,02	0,03	0,04	0,06	0,06	0,07	0,07	0,12	0,21	0,08	0,17
	Szwajcaria	0,44	0,41	0,35	0,45	0,35	0,32	0,06	0,31	0,31	0,09	0,13	0,08	-0,11
	Białoruś	0,16	0,12	0,14	0,11	0,11	0,09	0,07	0,06	0,05	0,08	0,06	-0,02	-0,03
	Ukraina	0,04	0,01	0,03	0,00	0,01	0,01	0,01	0,01	0,01	0,02	0,02	0,00	0,02
	Norwegia	5,30	3,75	4,04	5,99	8,18	10,89	11,74	14,29	13,58	17,21	13,92	-2,01	4,33
	Szwajcaria	2,94	2,41	1,86	1,92	2,39	2,55	2,88	2,98	3,36	3,88	4,82	-0,38	1,70
	Wielka Brytania	3,52	3,40	4,88	2,41	1,59	2,98	4,85	3,44	2,66	3,35	3,41	1,27	-0,01
4402	Islandia			1,46	1,55	0,07	1,05	0,00	0,15	2,76	3,29	0,02	-3,09	-0,72
	Stany Zjednoczone	0,44	0,72	0,26	0,30	0,23	0,27	0,38	0,23	0,13	0,24	0,00	-0,31	-0,30
	Rosja	0,01	0,02	0,01	0,00	0,01	0,04	0,06	0,12	0,11	0,06	0,13	0,10	0,04
	Chiny	2,46	0,82	1,93	2,01	9,02	31,15	49,34	37,20	24,29	18,78	26,51	8,03	0,39
	Wielka Brytania	0,00	0,02	0,00	0,01	0,00	0,04	0,27	1,23	1,04	0,81	0,90	0,12	0,88
	Wietnam			0,01		0,02	0,10	0,15	0,09	0,22	0,33	0,09	-0,21	-0,12
4403	Izrael			0,00		0,05	0,11	0,11	0,13	0,26	0,26	0,50	0,14	0,40
	Korea Południowa	0,07	0,01	0,07	0,01		0,02	0,06	0,04	0,09	0,16	0,23	0,06	0,20
	Ukraina		0,00	0,00	0,00	0,00	0,12	0,09	1,02	1,05	0,10	0,17	0,13	0,03
	Norwegia	0,03	0,03	0,05	0,03	0,02	0,02	0,04	0,04	0,04	0,05	0,07	-0,02	0,04
	Wielka Brytania	4,37	6,57	8,33	13,54	12,04	10,59	12,81	17,99	11,83	10,50	14,36	4,80	2,25
	Szwajcaria	6,32	7,75	8,32	6,82	6,55	6,46	5,82	5,36	7,19	5,63	5,88	1,02	0,75
	Stany Zjednoczone	0,30	0,11	0,15	0,13	0,29	0,43	0,65	0,28	0,57	0,53	0,48	0,13	0,13
	Chiny	0,00	0,01	0,01	0,02	0,08	0,28	0,36	0,37	0,33	0,29	0,16	-0,21	-0,03
4409	Kanada	0,00	0,08	0,25	0,22	0,26	0,20	0,17	0,22	0,18	0,20	0,19	0,05	-0,12
	Rosja	0,46	0,28	0,40	0,36	0,38	0,20	0,16	0,10	0,11	0,18	0,04	-0,36	-0,12
	Norwegia	0,88	0,89	0,60	0,45	0,32	0,25	0,28	0,18	0,12	0,14	0,19	0,09	0,00
	Australia	0,00	0,11	0,10	0,11	0,33	0,12	0,14	0,22	0,26	0,14	0,16	0,15	-0,01
	Izrael	0,00	0,01	0,02	0,03	0,04	0,07	0,14	0,11	0,09	0,13	0,11	-0,05	0,03
	Islandia	0,02	0,03	0,07	0,06	0,07	0,03	0,03	0,06	0,04	0,07	0,06	0,00	0,02
	Wielka Brytania	0,01	0,04	0,03	0,57	0,98	36,54	15,81	8,72	7,91	12,47	24,78	2,99	-17,94
	Rosja	0,73	0,41	0,08	0,46	0,42	0,06	0,05	1,42	0,16	1,37	2,60	0,73	2,57
	Szwajcaria	0,53	0,56	0,27	0,31	1,14	0,38	0,49	0,28	1,72	1,09	0,44	-1,22	0,39
4601	Ukraina	0,79	0,30	0,40	0,39	0,57	0,39	0,20	0,34	0,36	0,78	2,31	1,74	2,09
	Norwegia	0,11	0,06	0,05	0,22	0,22	0,00	0,00	0,07	0,02	0,19	4,21	4,14	4,21
	Białoruś	0,51	0,48	0,13	0,32	0,15	0,08	0,00	0,01	0,04	0,06	1,61	1,61	1,56
	Mołdawia	0,04	0,03	0,05	0,01	0,04	0,03	0,05	0,02	0,03	0,06	0,05	0,04	0,04
	Serbia	0,36	0,14	0,17	0,24	0,26	0,10	0,04	0,01	0,02	0,03	0,07	0,02	-0,01
4602	Wielka Brytania	13,80	13,82	14,40	9,36	10,83	6,69	5,88	8,71	7,61	9,43	9,26	-0,52	1,47
	Ukraina	2,89	1,35	1,24	1,17	1,48	2,02	2,07	2,04	1,56	3,31	2,90	-0,82	1,14
	Szwajcaria	0,92	0,73	0,67	0,43	0,53	0,73	0,76	0,96	2,47	2,52	1,73	-0,95	1,19
	Norwegia	0,08	0,08	0,06	0,13	0,03	0,06	0,03	0,14	0,30	0,62	0,73	-0,12	0,64
	Serbia	0,87	0,82	0,86	1,05	1,05	0,74	0,37	0,28	0,49	0,48	0,36	-0,37	-0,54
	Stany Zjednoczone	0,16	0,19	0,22	0,04	0,22	0,26	0,16	0,46	0,70	0,45	0,45	-0,01	0,30
	Białoruś	0,37	0,40	0,40	0,22	0,24	0,27	0,18	0,15	0,12	0,33	0,08	-0,15	-0,07
	Bośnia i	0,41	0,51	0,49	0,50	0,48	0,45	0,07	0,06	0,17	0,26	0,18	-0,37	-0,26

	Hercegowina													
	Mołdawia	0,16	0,21	0,17	0,21	0,36	0,30	0,31	0,32	0,23	0,24	0,10	-0,09	-0,20
	Kuwejt	0,02	0,02	0,01	0,02	0,03	0,02	0,05	0,05	0,09	0,13	0,00	-0,07	-0,01
	Szwajcaria		0,00	0,26	0,01	0,37	0,40	0,86	0,23	1,64	7,02	3,21	-0,09	3,16
6701	Białoruś	5,85	0,44	0,15	0,30	0,27	0,27	0,21	0,13	0,08	0,30	0,05	-0,14	-0,47
	Mołdawia	0,21	0,13	0,40	0,22	0,10	0,37	0,15	0,13	0,23	0,21	0,12	0,01	-0,83
	Wielka Brytania	0,04	0,08	4,06	3,29	1,45	5,11	0,77	0,33	0,07	0,20	0,20	0,00	-21,80
	Ukraina	2,18	1,42	1,05	1,28	2,78	2,52	4,16	4,30	2,35	4,69	5,61	-0,58	3,35
	Rosja	15,90	17,79	11,77	10,56	5,95	5,01	3,40	3,93	1,67	2,31	2,14	0,28	-1,18
	Wielka Brytania	0,04	0,33	0,15	0,22	0,68	0,15	0,20	0,20	0,60	1,39	1,15	-0,94	1,07
	Białoruś	5,82	5,74	3,47	3,34	2,63	2,19	1,88	1,82	0,90	1,09	0,71	-0,82	-1,89
6702	Stany Zjednoczone	0,02	0,02	0,16	0,14	0,26	0,62	0,24	0,30	0,76	0,90	0,66	-0,65	0,24
	Mołdawia	0,64	0,87	0,55	0,46	0,71	0,60	0,54	1,04	1,07	0,85	0,21	-0,70	-0,61
	Bośnia i Hercegowina	0,10	0,24	0,23	0,17	0,26	0,42	0,02	0,02	0,05	0,39	0,55	0,11	0,21
	Szwajcaria	1,05	0,04	0,03	0,15	0,35	0,21	0,51	0,38	0,44	0,30	0,26	-0,24	0,13
	Serbia	0,21	0,18	0,26	0,95	1,13	1,10	0,69	0,58	0,59	0,24	0,26	-0,03	-1,19
	Norwegia	0,01	0,01	0,07	0,02	0,06	0,02	0,05	0,02	0,28	0,22	0,04	-0,72	0,00
	Chiny			0,00	10,47	4,79	5,42	3,29	1,36	2,15	2,21	42,11	41,45	37,74
	Stany Zjednoczone	3,37	3,21	1,70	1,19	2,79	2,39	1,59	0,82	0,89	1,96	0,37	-2,10	-2,05
	Wielka Brytania	0,42	0,65	1,99	2,32	2,17	4,01	5,40	4,17	2,95	1,28	0,97	-0,58	-0,27
6704	Ukraina	12,88	7,93	5,79	3,12	4,35	3,21	2,16	1,42	0,50	0,91	0,17	-0,77	-2,98
	Izrael		0,02	0,17	1,64	4,05	4,14	4,03	2,55	1,67	0,82	0,43	-0,72	-4,52
	Szwajcaria	0,38	0,32	0,22	1,22	1,79	0,73	0,33	0,47	1,27	0,63	0,21	-0,22	-0,16
	Australia	5,86	5,13	2,25	3,23	5,17	1,31	0,87	1,39	0,45	0,33	0,35	-0,01	-0,02
	Rosja	7,08	3,28	2,78	3,36	6,18	5,95	3,50	1,09	0,23	0,29	0,13	-0,31	-6,75
	Mołdawia	0,19	0,23	0,07	0,14	0,07	0,02	0,02	0,31	0,26	0,23	0,07	-0,21	0,05
	Norwegia	7,89	5,68	2,49	3,27	1,72	2,03	1,07	1,68	0,37	0,18	0,26	0,15	-1,34
	Stany Zjednoczone	1,94	1,49	2,26	3,47	4,32	2,53	4,36	3,33	3,53	4,64	5,81	1,93	3,44
	Korea Południowa	1,64	1,24	1,91	2,07	2,06	2,88	5,03	4,38	3,46	3,10	5,23	2,22	4,07
	Wielka Brytania	1,59	1,56	1,70	1,44	1,27	1,30	1,60	1,76	1,84	2,45	3,60	0,93	2,49
6804	Ukraina	2,76	2,02	1,95	2,02	2,14	2,19	2,27	2,18	1,56	1,94	2,65	0,60	0,30
	Japonia	0,00	0,14	0,18	0,14	0,23	0,45	0,27	0,22	0,22	1,45	0,38	0,21	-0,14
	Australia	0,89	1,41	0,85	1,03	0,94	1,15	1,30	1,18	1,47	1,38	1,80	0,35	1,02
	Chile	4,12	3,85	2,19	1,67	1,79	2,05	1,93	1,83	1,78	1,30	1,21	0,45	-0,57
	Brazylia	2,54	2,04	2,89	2,51	1,45	1,25	1,25	1,10	1,23	1,19	1,88	0,62	0,74
	Indie	0,85	0,37	0,90	0,53	0,57	0,52	0,63	0,86	0,88	1,11	0,21	-0,73	0,08
6805	Ukraina	5,23	4,43	3,68	4,02	3,67	2,48	2,87	3,04	2,18	2,90	3,10	0,29	0,63
	Stany Zjednoczone	2,94	2,49	2,14	2,07	1,48	1,17	2,55	2,28	3,85	2,72	1,16	-0,96	-0,03
	Wielka Brytania	2,40	2,20	3,15	2,76	2,13	2,11	1,78	1,94	1,39	2,09	2,23	0,05	0,32
	Białoruś	0,85	1,22	1,51	1,59	1,47	1,08	1,06	1,35	1,66	1,69	2,17	0,65	1,16
	Uzbekistan	0,05	0,08	0,07	0,12	0,10	0,24	0,18	0,46	0,90	1,61	0,09	-1,85	-0,15
	Turcja	0,42	1,44	1,96	1,71	1,16	1,13	1,37	1,14	1,86	1,15	0,63	-0,28	-0,57

	Rosja	3,93	5,56	8,14	8,97	7,24	6,29	5,88	6,35	2,14	1,15	1,37	0,13	-5,00
	Szwajcaria	3,56	3,70	3,77	3,39	1,00	0,67	5,44	2,81	0,73	0,87	0,52	-0,32	0,00
	Południowa Afryka	1,53	1,53	1,49	1,44	1,16	0,76	0,73	0,94	1,22	0,80	0,64	0,00	-0,15
	Serbia	0,19	0,24	0,73	0,80	0,58	0,53	0,59	0,59	0,83	0,79	0,82	-0,03	0,35
	Wielka Brytania	1,48	15,88	5,69	3,92	4,43	7,19	7,66	14,18	5,42	2,05	6,25	4,50	-1,68
6808	Szwajcaria	0,76	0,33	0,04	1,14	0,15	2,11	5,41	0,73	0,76	0,46	0,66	0,23	0,28
	Ukraina	0,08	0,59	0,04	0,21	4,57	4,37	7,03	0,14	0,35	0,24	6,08	6,00	-10,12
6812	Ukraina	0,61	3,33	14,75	87,25	57,33	69,33	84,04	81,42	67,32	66,14	64,91	28,80	17,88
	Serbia					0,05	0,19	0,08	0,30	0,08	0,55	4,96	1,13	4,95
	Stany Zjednoczone	1,10	1,02	0,62	2,28	6,28	7,30	17,30	26,65	15,36	12,84	4,81	-4,97	-2,55
7118	Kolumbia		10,04	89,07	18,80		37,98		12,13	14,51	10,44	40,17	30,45	10,09
	Australia		0,02	0,04	0,02	0,09	0,52	0,46	2,17	1,52	1,87	0,35	-1,04	-0,09
	Kanada	0,02	0,07	0,11	0,61	9,94	2,51	5,37	5,12	1,58	1,44	0,36	-0,56	-2,28
	Wielka Brytania	0,01					0,19	0,21	1,35	1,24	0,87	0,22	-0,34	-0,36
8710	Algieria	20,98	21,82	0,68	0,84	6,32	1,12	3,18	8,66	3,68	0,62	0,16	-0,24	-0,32
	Wielka Brytania	0,20	3,88	2,51	1,42	1,39	6,61	5,07	0,78	1,53	3,43	0,72	-1,41	-2,68
	Norwegia	0,02	0,00	0,03	0,00	0,00	0,01	0,00	0,00	0,12	0,91	0,69	-0,81	0,61
9113	Szwajcaria	17,36	12,98	0,65	0,88	1,31	2,90	0,30	1,32	0,40	0,82	0,87	0,14	-0,99
	Rosja	31,17	4,07	9,03	5,98	5,49	2,79	0,09	1,63	1,59	0,14	0,16	-0,02	-0,22
	Stany Zjednoczone	2,75	0,48	0,37	0,35	0,38	1,12	0,52	0,06	0,13	0,09	0,07	0,06	-0,96
9114	Szwajcaria	0,59	19,77	0,26	2,41	7,01	6,86	18,30	5,69	31,32	42,67	56,83	30,77	55,29
	Stany Zjednoczone	0,89	2,89	6,40	1,20	0,22	0,60	7,44	1,18	4,68	2,64	0,11	-0,24	0,08
9303	Stany Zjednoczone		3,37	3,02	39,73	98,30	92,03	96,45	97,84	82,62	76,00	77,83	11,60	-20,08
	Ukraina	27,40	90,46	27,60	37,20	1,14	1,73	0,15	0,20	7,14	15,26	10,81	-17,58	8,86
	Wielka Brytania	6,43	10,73	10,59	10,81	11,72	20,44	21,29	18,42	17,44	11,37	8,81	-0,75	-9,84
9304	Stany Zjednoczone	0,03	0,02	0,05	0,04	0,05	0,05	0,04	1,30	4,67	4,37	3,60	-1,00	3,53
	San Marino				0,03	0,94	1,56	2,32	4,50	3,12	2,23	1,35	-0,86	-0,28
	Ukraina	0,60	0,13	0,01	0,00	0,91	0,53	2,45	1,90	2,21	1,71	2,31	0,69	2,31
	Norwegia	0,02	0,02	0,58	1,36	0,78	0,20	0,73	1,16	0,93	0,71	0,56	-0,38	0,30
	Stany Zjednoczone	18,72	25,43	18,87	8,37	10,52	8,59	20,05	15,80	18,73	19,48	7,37	-1,81	-3,82
9305	Algieria		4,07	0,64	11,71	49,00	43,43		1,82	16,56	16,76	4,04	-16,20	-37,30
	Wielka Brytania	4,23	5,61	4,61	4,86	1,19	2,24	6,55	9,26	10,05	14,74	7,72	1,47	6,28
	Norwegia		0,47	6,08	0,89	0,02	4,32	24,03	11,39	2,57	8,73	10,41	8,58	10,41
	Ukraina	0,00	0,41	11,22	5,69	2,99	3,58	1,92	6,63	10,21	2,54	3,90	-0,85	3,74
	Szwajcaria	0,05	0,07	0,13	0,08	0,18	0,03	0,11	0,06	0,11	0,34	0,06	0,03	0,06
9306	Ukraina	6,26	0,72	8,23	5,69	45,49	59,88	48,03	43,36	96,63	93,48	95,67	12,43	69,29
	Norwegia	4,25	0,84	38,04	2,93	15,28	2,15	0,72	0,47	0,00	3,12	0,45	-8,00	-1,92
	Stany Zjednoczone	8,61	9,92	7,55	0,30	11,01	6,75	18,69	24,35	1,09	1,55	0,02	-6,85	-15,44
	Wielka Brytania	0,00	0,00	0,01	0,17	0,36	0,04	0,10	1,55	0,09	0,04	0,20	0,14	0,16

9601	Stany Zjednoczone		0,03		0,20	0,66	2,31	0,02	0,96	2,43	7,29	2,02	1,42	1,70
	Szwajcaria	13,98	0,02	0,95	2,90	1,05	1,76	0,96	7,11	3,55	3,28	2,94	1,69	2,93
	Wielka Brytania	0,13	0,01	0,09	1,72	0,35	0,05	0,13	0,41	0,30	0,29	1,43	1,34	1,25
	Ukraina	0,82	0,02	0,10	0,11	0,04	0,02	0,04	0,16	0,02	0,21	1,62	1,54	1,56
9602	Tajwan	0,14	0,62	0,19	0,21	2,73	2,71	11,44	13,77	28,73	22,17	25,08	-7,10	21,69
	Tajlandia	0,42	0,73	2,20	4,03	1,14	1,39	1,64	0,80	3,05	6,30	0,41	-10,63	-1,25
	Wielka Brytania	0,07	0,02	0,56	0,52	0,08	1,00	12,01	59,64	4,77	5,63	5,81	3,29	5,47
	Japonia	1,74	0,93	2,58	1,98	1,01	0,69	0,19	0,69	0,70	3,63	1,80	-0,13	1,42
	Stany Zjednoczone	3,32	2,46	12,08	10,48	49,50	71,42	42,64	2,58	6,08	1,51	1,67	0,95	-76,57
	Hongkong	6,03	12,59	16,58	27,68	12,51	2,31	2,08	1,37	0,47	1,33	7,43	6,40	7,13
	Katar	0,00	0,06	0,03	1,85	0,29	0,36	1,37	1,99	1,74	1,19	0,18	-3,00	-0,20
	Wielka Brytania	6,09	7,94	8,67	4,42	12,39	2,07	10,29	11,28	0,99	7,10	4,24	3,94	2,15
	Ukraina	4,69	5,02	2,64	3,79	5,06	2,25	2,55	1,72	6,77	6,47	8,83	1,16	7,79
9605	Stany Zjednoczone	0,00	0,01	0,04	0,04	1,26	0,79	0,03	0,01	0,18	0,67	0,03	-0,26	-4,01
	Białoruś	0,48	0,69	0,22	0,26	0,27	0,25	0,20	0,08	0,19	0,65	1,49	0,42	1,28
	Rosja	15,49	7,43	5,02	0,51	8,20	0,97	0,34	0,47	0,49	0,54	0,11	-2,29	-1,86
	Izrael				0,27	0,46	0,26	0,26	0,19	0,57	0,47	0,37	-0,28	0,08
	Norwegia	0,22	1,36	0,77	1,31	1,23	0,26	1,44	0,13	0,37	0,37	0,17	0,04	0,00
	Szwajcaria	0,23	0,22	0,37	1,04	0,65	0,64	0,19	0,19	0,38	0,36	0,79	0,37	-0,19
	Serbia	0,88	0,55	0,61	1,15	0,46	0,47	0,15	0,18	0,28	0,35	0,14	-0,21	-0,60
	Wielka Brytania	3,41	5,30	5,58	4,99	3,76	5,03	5,40	0,92	1,68	1,67	2,17	0,46	-1,95
9608	Rosja	4,07	1,95	2,22	2,23	1,59	1,05	1,19	2,34	1,71	0,91	0,62	-0,41	-0,22
	Stany Zjednoczone	0,16	0,30	0,24	0,30	0,59	0,91	0,76	0,91	0,62	0,77	0,76	-0,58	-0,34
	Szwajcaria	1,66	1,24	1,18	1,05	0,91	0,87	0,84	0,64	0,75	0,57	0,60	-0,02	-0,38
	Ukraina	1,68	1,09	0,84	0,82	0,97	0,73	0,57	0,77	0,24	0,50	0,36	-0,40	-0,28
	Białoruś	0,97	0,46	0,44	0,34	0,48	0,46	0,31	0,25	0,23	0,43	0,51	-0,02	0,11
	Hongkong	0,09	0,00	0,00	0,00	0,03	0,96	1,13	0,92	0,53	0,42	0,27	-0,16	-0,36
	Norwegia	0,80	0,49	0,39	0,35	0,42	0,31	0,24	0,19	0,23	0,15	0,20	0,04	-0,10
	Moldawia	0,14	0,14	0,09	0,10	0,11	0,11	0,11	0,11	0,12	0,13	0,27	0,06	0,14
	Kraje i terytoria niewyszczególnione w ramach handlu zewnętrznunijnego	0,03	0,03	0,04	0,05	0,04	0,06	0,02	0,04	0,07	0,11	0,12	0,04	0,04
9609	Wielka Brytania	2,97	4,25	3,56	3,31	2,90	3,87	5,83	1,49	2,44	2,00	1,83	-0,26	-2,53
	Rosja	4,10	3,32	3,05	2,87	3,63	3,94	2,80	1,58	1,57	1,65	1,37	-1,97	-1,51
	Białoruś	3,40	1,07	0,91	1,08	0,64	0,77	0,45	0,28	0,69	0,91	1,51	0,34	0,75
	Ukraina	3,48	1,47	1,32	1,59	2,03	1,51	1,20	1,24	0,57	0,88	0,96	-0,06	-0,51
	Szwajcaria	0,62	0,33	0,55	0,61	0,60	1,16	0,57	0,19	0,39	0,58	0,58	-0,01	-0,76
	Zjednoczone Emiraty Arabskie	0,23	0,28	0,21	0,03	0,11	0,22	0,02	0,03	0,22	0,45	0,05	0,03	-0,51
	Stany Zjednoczone	0,04	0,18	0,63	0,20	0,26	0,36	0,26	0,19	0,13	0,21	0,00	-0,25	-0,54
	Bośnia i Hercegowina	0,38	0,21	0,29	0,23	0,31	0,13	0,12	0,08	0,13	0,20	0,27	-0,14	0,18
	Kanada	0,00	0,03	0,05	0,03	0,04	0,01	0,03	0,05	0,14	0,17	0,03	-0,24	0,03

9610	Norwegia	0,45	0,30	0,23	0,22	0,38	0,41	0,22	0,12	0,13	0,16	0,20	-0,12	-0,36
	Wielka Brytania	10,65	10,98	9,79	6,99	5,68	6,23	7,88	7,62	6,89	5,58	5,16	-0,97	-1,48
	Rosja	5,08	1,67	1,88	3,20	4,93	3,95	4,16	2,99	2,12	1,36	0,72	-0,25	-3,61
	Szwajcaria	0,11	0,14	0,10	0,35	0,30	0,36	0,14	0,29	0,70	0,94	1,25	0,33	0,88
	Izrael	0,25	0,45	0,42	0,42	0,46	0,57	0,52	0,62	0,57	0,59	0,70	0,23	0,06
	Serbia	0,05	0,03	0,02	0,08	0,30	0,35	0,45	0,39	0,41	0,23	0,43	0,29	-0,02
	Ukraina	1,10	0,51	0,49	0,42	0,65	0,88	0,44	0,48	0,16	0,19	0,63	0,37	-0,70
	Białoruś	2,31	0,63	0,41	0,37	0,45	0,63	0,38	0,28	0,12	0,16	0,06	-0,12	-0,64
9611	Wielka Brytania	1,09	2,38	2,14	4,18	3,61	4,34	10,16	5,39	5,25	7,77	6,17	0,40	1,10
	Rosja	0,12	0,07	0,07	0,06	0,07	0,04	0,79	0,10	0,00	1,91	0,03	0,02	-0,06
	Stany Zjednoczone	6,68	3,21	3,89	2,35	1,86	1,76	1,43	1,10	1,20	0,86	3,50	2,95	1,07
	Szwajcaria	0,26	0,38	0,18	0,70	3,63	0,46	0,64	0,58	0,48	0,73	0,99	0,35	0,81
	Meksyk	0,08	0,04	0,06	0,10	0,12	0,27	0,07	0,09	0,07	0,18	0,36	0,11	-0,20
	Australia	0,03	0,01	0,01	0,01	0,02	0,01	0,01	0,12	0,09	0,15	0,13	0,06	0,11
	Ukraina	0,28	0,14	0,04	0,26	0,10	0,05	0,07	0,05	0,10	0,11	0,07	0,00	0,03
	Norwegia	0,17	0,04	0,29	0,67	0,01	0,04	0,03	0,06	0,03	0,11	0,12	0,07	0,08
9612	Białoruś	0,18	0,06	0,03	0,11	0,12	0,48	1,87	2,03	4,12	8,36	14,40	9,42	14,07
	Ukraina	0,84	0,63	0,71	0,99	2,49	3,47	4,32	1,83	1,56	3,59	5,64	1,26	3,41
	Maroko	0,26	0,31	0,29	0,48	1,23	2,10	3,25	2,28	2,59	2,29	0,15	-1,84	-1,87
	Rosja	0,39	0,36	0,29	0,42	2,47	7,46	6,99	7,16	0,71	1,01	0,55	0,11	-8,11
	Szwajcaria	0,38	0,36	0,39	0,37	0,51	4,24	1,29	0,88	0,69	0,61	0,48	-0,20	-0,14
	Wielka Brytania	0,72	0,99	0,75	1,07	0,91	0,89	2,33	0,91	0,82	0,49	0,82	0,44	0,14
9613	Rosja	5,65	0,72	0,21	0,34	0,43	0,44	0,39	0,33	33,64	46,46	54,08	12,74	53,83
	Białoruś	0,77	0,68	0,77	0,33	0,41	0,23	0,19	0,18	1,59	2,33	1,37	0,75	1,18
	Wielka Brytania	0,42	0,98	2,48	2,76	4,16	3,08	4,78	3,09	1,05	1,26	1,57	0,00	0,79
	Stany Zjednoczone	0,01	0,09	0,13	0,07	0,05	0,01	0,15	0,02	0,04	0,41	0,01	0,00	0,01
	Ukraina	0,50	0,38	2,23	0,91	0,37	0,28	0,19	0,20	0,22	0,35	0,20	-0,04	-0,24
	Kraje i terytoria niewyszczególnione w ramach handlu zewnętrznego	0,61	0,58	0,63	0,70	0,52	0,38	0,14	0,16	0,21	0,16	0,22	0,03	-0,26
9614	Stany Zjednoczone	25,17	33,64	37,57	16,16	5,36	6,86	3,55	3,29	4,55	6,93	7,08	2,78	-3,89
	Zjednoczone Emiraty Arabskie	0,03	19,16	0,67	4,02	2,04	2,69	2,70	3,39	7,10	6,32	7,74	4,30	5,43
	Rosja	60,12	24,23	25,19	29,84	5,93	8,41	8,37	6,05	2,35	3,03	0,29	-3,38	-15,39
	Wielka Brytania	0,12	0,12	8,31	0,02	0,25	0,21	0,61	1,04	1,70	2,35	1,27	0,85	1,27
	Ukraina	7,93	16,03	15,25	20,21	13,24	2,87	1,62	1,07	0,52	2,07	2,39	1,86	-1,67
	Arabia Saudyjska		0,47	0,15	0,08	0,04	0,96	1,40	1,12	0,96	1,50	3,38	2,19	2,00
	Katar	0,02			0,04	0,17	0,74	0,53	0,56	1,42	1,12	0,23	-1,29	-0,29
9615	Rosja	3,06	2,52	0,96	4,67	5,81	5,59	10,69	0,95	3,14	6,02	9,24	8,53	7,48
	Ukraina	3,20	1,54	0,86	1,11	0,98	0,94	2,07	1,51	1,34	2,88	2,03	-1,93	1,44
	Szwajcaria	0,00	0,01	0,01	0,01	0,00	0,04	0,13	0,24	1,11	1,26	0,61	-1,04	0,59
	Zjednoczone Emiraty Arabskie	0,00	0,04	0,01	0,01	0,05	0,13	0,07	0,39	0,27	0,99	0,03	-0,74	-0,09
	Wielka Brytania	1,02	1,51	2,45	1,56	1,03	1,03	3,71	0,41	0,81	0,75	0,63	-0,26	0,33



	Białoruś	4,29	2,67	0,63	0,71	0,35	0,21	0,38	0,17	0,23	0,61	0,21	-0,58	0,15
	Bośnia i Hercegowina	0,06	0,06	0,02	0,01	0,01	0,02	0,04	0,02	0,24	0,41	0,20	-0,49	0,19
	Mołdawia	0,07	0,09	0,01	0,02	0,03	0,01	0,09	0,12	0,49	0,36	0,20	-0,14	0,19
	Norwegia	0,03	0,02	0,00	0,08	0,01	0,01	0,06	0,29	0,42	0,35	0,26	-0,27	0,26
	Serbia	1,10	0,77	0,16	0,13	0,10	0,08	0,25	0,15	0,22	0,30	0,18	-0,13	0,13
	Rosja	53,64	56,41	27,03	13,81	19,70	19,38	15,54	13,66	20,00	21,45	16,37	-10,59	1,30
9616	Białoruś	1,08	0,51	0,75	2,50	1,19	1,84	2,44	0,58	0,54	3,40	1,93	1,16	1,10
	Wielka Brytania	0,91	0,48	2,59	4,94	6,17	6,54	3,31	2,13	1,27	3,08	1,15	-1,41	-3,37
	Ukraina	4,06	3,05	1,93	3,13	3,19	4,24	3,26	3,41	3,78	1,69	1,74	-0,22	-1,56
	Indie	1,31	0,79	0,63	0,48	0,56	1,59	0,66	1,75	1,04	1,18	1,48	0,44	-3,41
	Turcja	0,22	0,51	0,55	0,84	1,21	0,31	0,13	0,56	0,13	0,97	0,77	0,63	0,40
	Mołdawia	0,02	0,02	0,04	0,03	0,04	0,02	0,01	0,11	0,36	0,41	0,24	-0,24	0,20
	Serbia	0,11	0,16	0,11	0,29	0,24	0,20	0,18	0,20	0,37	0,40	0,49	-0,06	0,24
	Szwajcaria	0,14	0,11	0,04	0,00	0,01	0,08	0,65	0,07	0,14	0,18	0,18	-0,01	0,16
	Wielka Brytania	6,00	6,99	8,26	11,94	14,89	9,93	6,11	0,39	1,49	1,97	3,75	1,08	-17,12
	Ukraina	2,94	0,99	3,45	2,31	1,37	0,69	0,67	0,77	1,37	1,33	0,40	-0,87	-0,08
9617	Szwajcaria	0,07	0,37	0,33	0,56	0,51	0,23	0,29	0,47	0,56	0,68	0,54	-0,16	0,35
	Norwegia	0,07	1,04	0,81	1,09	1,38	0,74	0,53	0,63	0,69	0,63	0,65	-0,10	-0,61
	Rosja	1,12	0,64	1,34	2,06	1,69	0,60	0,36	0,83	0,28	0,21	0,21	-0,02	-1,52
	Białoruś	8,42	3,02	3,03	2,02	1,33	0,61	0,17	0,18	0,11	0,12	0,05	-0,02	-0,76
	Mołdawia	0,17	0,03	0,09	0,25	0,19	0,13	0,09	0,06	0,09	0,10	0,01	-0,03	-0,08
	Wielka Brytania	15,61	1,90	8,20	9,28	15,90	8,96	3,80	20,01	20,91	27,24	30,44	3,18	20,13
9618	Ukraina	7,89	2,54	4,28	3,88	4,17	4,11	6,06	12,70	1,46	8,41	11,68	10,93	7,94
	Rosja	21,64	6,14	6,43	5,98	6,62	12,21	27,26	19,84	7,35	4,16	9,47	4,45	3,25
	Norwegia	0,81	0,04	0,36	0,04	0,32	1,37	0,78	1,94	2,38	2,87	1,79	-0,97	1,48
	Szwajcaria	0,72	0,22	0,58	0,27	0,18	1,37	0,79	0,90	1,22	1,74	1,85	-0,96	1,51
	Serbia	0,05	0,18	0,15	1,10	2,04	1,94	1,92	2,24	8,79	1,60	2,35	1,66	-4,19
	Bośnia i Hercegowina		0,09			0,02	0,80	0,36	1,25	5,59	1,56	1,42	0,24	-0,91
	Białoruś	1,22	0,70	0,48	1,08	0,83	0,56	0,91	1,07	1,29	0,92	0,44	-0,30	0,01
	Wielka Brytania				3,65	8,98	8,05	12,36	1,56	1,84	1,58	1,13	0,22	-4,84
9620	Szwajcaria				0,02	0,05	0,05	0,16	0,80	0,98	0,85	0,36	-0,34	0,26
	Ukraina				0,34	0,48	0,29	0,27	0,33	0,23	0,80	0,50	0,01	0,46
	Stany Zjednoczone				0,04	0,03	0,10	0,11	0,44	0,28	0,56	0,05	-0,73	0,05
	Rosja				0,01	0,85	0,31	0,10	0,40	0,17	0,23	0,01	-0,05	-0,07
	Norwegia				0,01	0,02	0,02	0,12	0,13	0,10	0,22	0,11	-0,06	0,05
	Mołdawia				0,00	0,00	0,01	0,02	0,03	0,02	0,21	0,25	0,16	0,24
	Japonia	0,03	1,28	58,90	0,02	0,08	9,24	1,30	0,62	1,25	31,94	1,87	1,66	1,87
	Szwajcaria	11,57	12,20	8,92	13,64	9,01	4,61	2,58	33,36	16,51	15,45	74,97	7,14	67,58
9701	Stany Zjednoczone	43,19	44,45	20,83	48,69	37,58	15,77	28,57	23,66	28,76	14,01	4,57	-8,80	-10,23
	Wielka Brytania	0,41	0,79	0,60	1,73	1,86	6,09	3,64	9,91	28,16	12,83	1,29	-8,49	-8,59
	Kanada	5,76	3,61	1,71	3,93	3,29	7,64	6,54	2,64	2,20	1,08	0,29	-0,58	-5,77
	Rosja	0,23	6,46	0,11	0,18	0,34	0,84	1,25	0,60	0,31	0,98	0,00	-2,24	-0,08

	Australia	0,74	0,12	0,06	0,48	0,60	0,70	0,26	0,27	0,39	0,24	0,28	0,20	0,05
	Szwajcaria	7,23	11,89	11,31	39,30	56,34	43,13	68,06	26,36	19,29	54,67	35,49	-34,66	21,55
9703	Stany Zjednoczone	10,94	68,15	30,65	15,87	14,19	27,41	18,49	19,37	73,44	12,00	27,34	21,26	-11,30
	Wielka Brytania						3,60	0,00	7,00	2,71	7,00	0,01	-1,37	-22,68
	Kanada	0,01	0,09	0,02	0,02	0,05	1,19	0,09	1,07	0,97	1,77	31,25	30,38	24,37
	Chiny					1,48	1,88	2,21	2,45	24,01	16,23	1,20	-33,33	-3,22
9704	Stany Zjednoczone	0,08	0,76	43,99	65,31	60,23	34,55	36,27	37,75	42,40	2,65	0,09	-8,22	-19,08
	Gruzja	0,33	2,14		0,43	0,75	2,69	1,68	2,11	0,81	1,09	0,14	-2,03	-2,14
9705	Stany Zjednoczone	25,41	48,87	19,11	18,25	11,53	16,11	27,76	6,34	5,34	4,41	17,73	10,74	9,77
	Norwegia	1,96		0,73	0,76	1,94	3,27	4,06	0,51	0,60	0,51	13,68	13,14	3,30
9706	Stany Zjednoczone	1,09	34,09	77,83	10,85	24,08	8,00	35,38	15,12	44,83	16,94	12,46	-27,67	10,14
	Szwajcaria	27,06	16,40	5,79	8,32	27,65	18,56	31,66	8,33	8,27	11,63	19,08	13,52	15,78
	Norwegia	17,40	13,61	2,68	11,62	27,81	18,52	19,16	7,86	5,94	7,89	14,23	10,73	-1,87
9919	Ukraina	56,94	57,76	2,71	57,96	22,39	42,82	15,50	30,02	99,48	98,23	99,37	2,25	48,10
9999	Wielka Brytania						0,50	1,49	1,20	1,13	0,41	1,15	0,79	0,80
	Ukraina						1,30	1,37	1,47	0,97	0,01	1,57	1,57	0,53

Źródło: Towary – GUS; Usługi – Eurostat, *International Trade in Services*.

#### Komponent 5.14. Dynamika polskiego eksportu branży na wybrane rynki zagraniczne o najwyższej średniorocznej stopie wzrostu (CAGR) w ciągu 5 lat

Kod szczegółowy	Wartość eksportu 2023 (mln EUR)	Zmiana rok do roku [%]	CAGR (2018-2023) [%]
Ukraina	1512,39	16,66	54,35
Czechy	1494,39	-19,19	40,20
Słowacja	982,32	-24,13	35,78
Litwa	280,52	-46,35	33,16
Belgia	83,55	-20,22	13,08
Francja	180,67	-5,37	11,98
Szwecja	161,72	26,67	10,61
Rumunia	91,43	-0,87	9,74
Holandia	207,57	-3,51	6,51
Niemcy	1145,54	-10,80	5,98

Źródło: Towary – GUS; Usługi – Eurostat, *Balance of Payments; Eurostat, International Trade in Services*.

## 6 Prognozy handlu w danej branży – dla Polski i świata

**W poniższym rozdziale zostały wykorzystane oraz przedstawione wyniki modeli prognostycznych, które określają prognozę w perspektywie pięcioletniej oraz potencjał eksportowy za 5 lat. Prognozy zostały przygotowane na podstawie wyliczeń modeli prognostycznych zaimplementowanych do EXPORT INTELLIGENCE.**

Niniejszy rozdział raportu koncentruje się na prognozach handlu dla określonej branży, zarówno na poziomie globalnym, jak i dla Polski. Prognozy zostały przygotowane na podstawie wyliczeń modeli prognostycznych zaimplementowanych do EXPORT INTELLIGENCE. Zawiera:

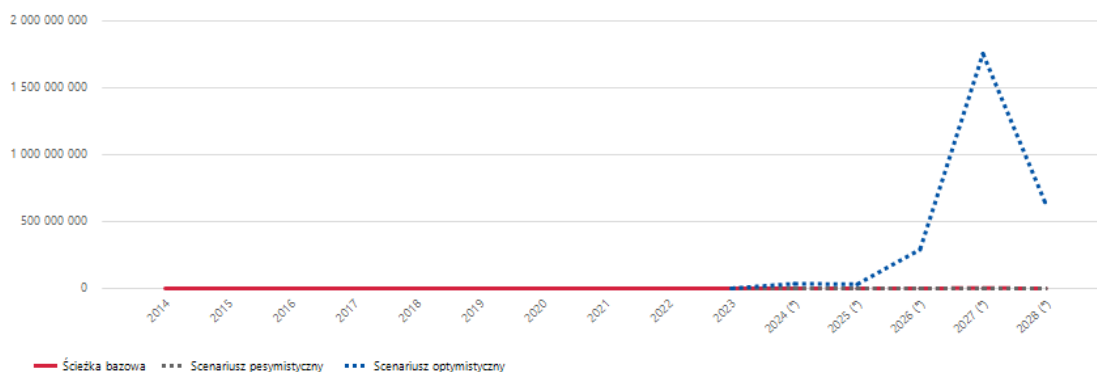
- prognozę globalnych obrotów handlowych danej branży: przegląd oczekiwanych trendów w eksporcie i imporcie na świecie, wskazujący na ogólną kondycję branży i jej przyszły rozwój;
- prognozy dla Polski: szczegółowe prognozy dotyczące przyszłych obrotów handlowych polskich firm w danej branży, w tym oczekiwany wzrost eksportu i importu;
- główne rynki perspektywiczne dla polskich firm: identyfikacja rynków, które mają największy potencjał dla przyszłego eksportu z Polski, wraz z analizą makroekonomiczną tych rynków.

**Dane z tego rozdziału umożliwiają eksporterom i decydentom lepsze zrozumienie kierunków, w których zmierza globalny i krajowy handel w ich branży. Pozwala to na wczesne dostosowanie się do zmieniających się warunków, maksymalizację szans na rynkach zagranicznych oraz minimalizację ryzyka związanego z niepewnością ekonomiczną. W oparciu o te prognozy, firmy i decydenci mogą również efektywniej alokować swoje zasoby, planować kampanie marketingowe oraz rozwijać nowe produkty, które odpowiadają przewidywanym zmianom w popycie.**

### 6.1 Prognoza globalnych obrotów handlowych danej branży

#### 6.1.1 Prognoza globalnego eksportu w danej branży

Komponent 6.1. Prognoza 5-letnia dla wartości eksportu światowego branży [mIn USD]



	2014	2015	2016	2017	2018	2019	2020	2021	2022	2023	2024 (*)	2025 (*)	2026 (*)	2027 (*)	2028 (*)	CAGR (2023-2028)
Ścieżka optymistyczna										1 001 456	35 979 935	31 714 290	291 528 039	1 755 445 90	630 327 616	262,9
Ścieżka bazowa	893 528	806 736	829 284	1 027 060	1 193 317	1 051 343	803 084	949 081	1 041 774	1 001 456	237 137	333 789	903 780	3 076 537	1 244 074	4,4
Ścieżka pesymistyczna										1 001 456	198 079	203 464	246 116	322 391	540 025	-11,6

## 6.1.2 Kraje o największym prognozowanym wzroście eksportu w danej branży

Komponent 6.2, TOP 10 krajów z najwyższą prognozowaną dynamiką eksportu branży (skumulowany % wzrostu za kolejne 5 lat)

LP	Kraj	Wartość eksportu za 2022 [mln dol.]	Prognozowana wartość eksportu w 2027 [mln dol.]	Prognozowany wzrost eksportu
1	Norwegia	12,590.59	10,610.96	-15.72
2	Szwajcaria	14,847.23	9,256.05	-37.66
3	Francja	33,276.79	16,523.19	-50.35
4	Kanada	30,996.34	13,285.75	-57.14
5	Belgia	12,513.42	5,098.56	-59.26
6	Niemcy	96,284.23	27,505.72	-71.43
7	Wielka Brytania	33,299.45	9,272.24	-72.16
8	Szwecja	13,867.33	3,611.36	-73.96
9	Włochy	29,686.84	6,293.19	-78.80
10	Holandia	95,402.94	18,170.89	-80.95

Komponent 6.3, TOP 10 krajów z najwyższym prognozowanym nominalnym wzrostem eksportu branży (skumulowany wzrost nominalny za kolejne 5 lat)

LP	Kraj	Wartość eksportu za 2022 [mln dol.]	Prognozowana wartość eksportu w 2027 [mln dol.]	Prognozowany wzrost eksportu [mln dol.]
1	Norwegia	12,590.59	10,610.96	-1,979.62

2	Szwajcaria	14,847.23	9,256.05	-5,591.18
3	Belgia	12,513.42	5,098.56	-7,414.85
4	Szwecja	13,867.33	3,611.36	-10,255.97
5	Australia	13,774.21	1,356.01	-12,418.21
6	Francja	33,276.79	16,523.19	-16,753.60
7	Kanada	30,996.34	13,285.75	-17,710.58
8	Włochy	29,686.84	6,293.19	-23,393.66
9	Wielka Brytania	33,299.45	9,272.24	-24,027.21
10	Hiszpania	36,150.31	5,967.88	-30,182.43

### 6.1.3 Kraje o największym prognozowanym wzroście importu w danej branży

Komponent 6.4, TOP 10 krajów z najwyższą prognozowaną dynamiką importu branży (skumulowany % wzrostu za kolejne 5 lat)

LP	Kraj	Wartość importu za 2022 [mln dol.]	Prognozowana wartość importu w 2027 [mln dol.]	Prognozowany wzrost importu
1	Meksyk	55,385.75	139,179,887.18	251,191.88
2	Polska	24,895.59	2,761,851.52	10,993.74
3	Węgry	11,938.26	11,558.66	-3.18
4	Szwajcaria	13,932.07	8,808.50	-36.78
5	Japonia	23,596.18	10,753.33	-54.43
6	Wielka Brytania	42,230.09	14,612.36	-65.40
7	Kanada	18,267.42	6,147.67	-66.35
8	Francja	37,451.91	11,709.67	-68.73
9	Włochy	36,410.12	10,663.56	-70.71
10	Stany Zjednoczone	164,398.56	44,966.36	-72.65

Komponent 6.5, TOP 10 krajów z najwyższym prognozowanym nominalnym wzrostem importu branży (skumulowany wzrost nominalny za kolejne 5 lat)

LP	Kraj	Wartość importu za 2022 [mln dol.]	Prognozowana wartość importu w 2027 [mln dol.]	Prognozowany wzrost importu [mln dol.]
1	Meksyk	55,524.39	139,179,887.18	139,124,362.79
2	Polska	24,895.59	2,761,851.52	2,736,955.93
3	Węgry	11,938.25	11,558.66	-379.59
4	Szwajcaria	13,903.23	8,808.50	-5,094.73
5	Szwecja	11,541.10	2,969.16	-8,571.94
6	Finlandia	10,938.82	1,436.51	-9,502.31
7	Kanada	18,307.10	6,147.67	-12,159.42
8	Japonia	23,612.02	10,753.33	-12,858.70
9	Hiszpania	26,226.14	4,526.05	-21,700.09
10	Włochy	36,525.79	10,663.56	-25,862.23

## 6.2 Prognoza obrotów handlowych polskich firm danej branży

### 6.2.1 Prognoza eksportu danej branży dla Polski

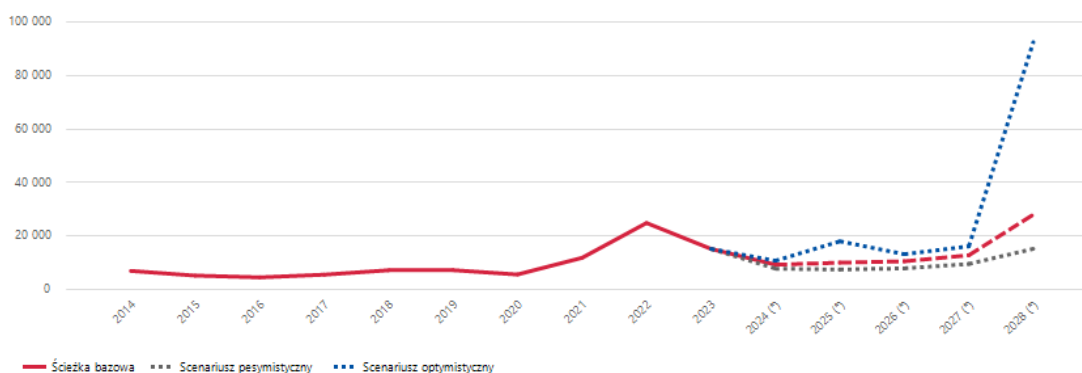
Komponent 6.6. Prognoza 5-letnia dla wartości polskiego eksportu branży [mln USD]

Komponent 6.7. TOP 10 krajów z najwyższą prognozowaną dynamiką eksportu z Polski danej branży (skumulowany % wzrostu za kolejne 5 lat)

Komponent 6.8. TOP 10 krajów z najwyższym prognozowanym nominalnym wzrostem eksportu z Polski danej branży (skumulowany wzrost nominalny za kolejne 5 lat)

### 6.2.2 Prognoza importu w danej branży dla Polski

Komponent 6.9. Prognoza 5-letnia dla wartości polskiego importu branży [mln USD]



	2014	2015	2016	2017	2018	2019	2020	2021	2022	2023	2024 (*)	2025 (*)	2026 (*)	2027 (*)	2028 (*)	CAGR (2023-2028) [%]
Ścieżka optymistyczna										15 195	10 757	18 035	13 206	16 163	92 486	43,5
Ścieżka bazowa	6 983	5 209	4 551	5 572	7 209	7 236	5 634	11 856	24 896	15 195	9 296	10 052	10 562	12 810	28 014	13,0
Ścieżka pesymis										15 195	7 835	7 474	7 920	9 565	15 221	0,0

tyczna

Komponent 6.10. TOP 10 krajów z najwyższą prognozowaną dynamiką importu danej branży do Polski (skumulowany % wzrostu za kolejne 5 lat)

Komponent 6.11. TOP 10 krajów z najwyższym prognozowanym nominalnym wzrostem importu danej branży do Polski (skumulowany wzrost nominalny za kolejne 5 lat)

## 6.3 Główne rynki perspektywiczne dla polskich firm danej branży

### 6.3.1 Rynki z największym potencjałem eksportowym dla danej branży

Komponent 6.13. Rynki z największym niewykorzystanym potencjałem w perspektywie 5 lat dla polskiego eksportu w danej branży

*Uwaga: Powyższy Komponent pokazuje główne rynki perspektywiczne rozumiane jako rynki o największej nominalnej różnicy w wartości potencjału oraz faktycznej wartości eksportu za ostatni rok, wynikającej z ostatnich dostępnych danych.*

### 6.3.2 Podstawowe wskaźniki makroekonomiczne rynków perspektywicznych

Komponent 6.14. Wzrost PKB [%]

	2013	2014	2015	2016	2017	2018	2019	2020	2021	2022	2023
Albania	1,00	1,77	2,22	3,32	3,80	4,02	2,09	-3,30	8,91	4,84	3,30
Chiny	7,77	7,39	7,02	6,85	6,95	6,75	5,95	2,24	8,45	2,99	5,24
Katar	5,56	5,33	4,75	3,06	-1,50	1,24	0,69	-3,56	1,63	4,20	1,56
Malezja	4,69	6,01	5,01	4,45	5,81	4,84	4,41	-5,46	3,30	8,65	3,68
Włochy	-1,84	0,00	0,78	1,29	1,67	0,93	0,48	-8,97	8,31	3,99	0,92
Polska	0,86	3,84	4,38	2,95	5,14	5,95	4,45	-2,02	6,93	5,26	0,16

*Uwaga: (\*) – dane prognozowane. PKB w cenach stałych. Rok bazowy jest zależny od kraju, dla którego zaprezentowane są dane.*

*Źródło: IMF, World Economic Outlook.*

### Komponent 6.15. Inflacja – zmiana rok do roku [%]

	2013	2014	2015	2016	2017	2018	2019	2020	2021	2022	2023
Albania	1,92	1,61	1,87	1,29	1,99	2,03	1,41	1,62	2,04	6,73	4,77
Chiny	2,63	1,99	1,44	2,00	1,58	2,09	2,90	2,49	0,92	1,98	0,23
Katar	3,14	4,24	0,94	2,69	0,60	0,10	-0,90	-2,52	2,28	4,96	3,09
Malezja	2,11	3,14	2,10	2,08	3,80	0,97	0,66	-1,14	2,48	3,38	2,49
Włochy	1,25	0,23	0,11	-0,05	1,33	1,24	0,63	-0,14	1,94	8,74	5,90
Polska	1,12	0,10	-0,92	-0,68	1,97	1,77	2,24	3,38	5,12	14,36	11,42

*Uwaga: Inflacja przedstawiona jest jako średnioroczna zmiana cen towarów i usług konsumpcyjnych.*

*Źródło: IMF, World Economic Outlook.*

### Komponent 6.16. Stopa bezrobocia [%]

	2013	2014	2015	2016	2017	2018	2019	2020	2021	2022	2023
Chiny	4,07	4,08	4,05	4,04	3,94	3,83	3,63	3,98	3,91	0,00	0,00
Włochy	12,38	12,81	11,99	11,75	11,26	10,58	9,92	9,31	9,56	8,08	7,62
Polska	13,52	12,32	10,48	8,93	7,26	6,07	5,42	5,97	6,41	5,40	5,18

*Źródło: World Bank, Global Economic Monitor.*

### Komponent 6.17. Produkcja przemysłowa – zmiana rok do roku [%]

	2013	2014	2015	2016	2017	2018	2019	2020	2021	2022	2023
Albania	0,00%	0,00%	0,00%	0,00%	0,00%	0,00%	0,00%	0,00%	0,00%	0,00%	0,00%
Chiny	9,52%	8,44%	6,13%	6,00%	6,50%	6,30%	5,74%	1,75%	11,02%	3,72%	4,33%
Katar	0,00%	0,00%	0,00%	0,00%	0,00%	0,00%	0,00%	0,00%	0,00%	0,00%	0,00%
Malezja	3,67%	5,31%	1,68%	4,13%	4,76%	3,03%	2,94%	-4,29%	7,46%	6,25%	1,31%
Włochy	-2,96%	-1,22%	1,85%	1,41%	2,99%	1,74%	-1,14%	-10,96%	12,10%	-0,39%	-2,90%
Polska	2,30%	3,37%	4,89%	3,11%	6,53%	5,66%	4,02%	-0,86%	14,29%	10,61%	-2,05%

*Źródło: World Bank, Global Economic Monitor.*

### Komponent 6.18. Wartość indeksu giełdowego – zmiana rok do roku [%]

	2013	2014	2015	2016	2017	2018	2019	2020	2021	2022	2023	2024
Albania	0,00	0,00	0,00	0,00	0,00	0,00	0,00	0,00	0,00	0,00	0,00	0,00
Chiny	0,00	1,29	62,97	-23,56	6,66	-6,94	-5,62	7,43	21,10	-12,46	-6,64	-10,57
Katar	0,00	35,58	-7,63	-13,33	-8,07	1,21	8,57	-7,06	14,32	16,17	-18,85	0,41
Malezja	0,00	1,66	-20,67	-10,00	1,22	8,88	-10,91	-8,52	4,71	-9,14	-7,88	1,27
Włochy	0,00	19,28	-9,18	-21,68	23,71	6,71	-5,98	-4,31	29,43	-15,66	20,34	11,56
Polska	0,00	0,11	-22,62	-22,73	35,04	2,61	-7,97	-21,29	22,03	-26,93	16,29	20,33



Źródło: World Bank, Global Economic Monitor.

### Komponent 6.19. Kurs walutowy (LCU/USD) – zmiana rok do roku [%]

	2014	2015	2016	2017	2018	2019	2020	2021	2022	2023	2024
Albania	-0,14	19,27	-1,36	-4,12	-9,28	1,72	-1,12	-4,73	9,22	-11,00	-4,78
Chiny	0,21	2,01	5,72	1,69	-2,12	4,48	-0,11	-6,55	4,34	5,21	1,50
Katar	0,01	0,00	0,00	1,04	-0,60	0,06	0,33	0,04	0,00	0,00	0,00
Malezja	3,87	19,36	6,09	3,72	-6,18	2,73	1,44	-1,42	6,22	3,62	3,72
Włochy	0,09	19,51	0,40	-1,93	-4,53	5,47	-1,75	-3,67	12,51	-2,76	-0,34
Polska	-0,14	19,41	4,75	-4,32	-4,43	6,35	1,57	-1,02	15,54	-5,75	-4,91

Uwaga: LCU – Local Currency Unit, waluta danego kraju.

Źródło: World Bank, Global Economic Monitor.

## 6.4 Metodologia prognozowania

**W horyzoncie pięciu lat** wykorzystywane są modele szeregów czasowych jednej zmiennej, których zadaniem jest jak najlepsze uchwycenie krótko i średniookresowego trendu. W tym celu wykorzystano od 10 do 15 jednowymiarowych modeli szeregów czasowych (modele trendu liniowego, modele ARIMA oraz modele ETS). W każdym z nich prognoza jest funkcją historycznych wartości eksportu i czasu, przy czym każdy model posługuje się innymi założeniami dotyczącymi trendu, sezonowości itp. Co więcej, niektóre modele wsparte są prognozami makroekonomicznymi Międzynarodowego Funduszu Walutowego. Kombinacja modeli jest wykorzystana w taki sposób, aby najwyższą wagę nadać tym modelom, które w przeszłości generowały najmniejsze błędy prognoz. Poza scenariuszem bazowym, w wynikach prezentowane są także scenariusze pesymistyczny i optymistyczny pokazujące najniższą i najwyższą możliwą wartość prognozy przy ustalonym przedziale ufności (nie dotyczy to prognoz w perspektywie do 2030 roku).

**W ocenie potencjału za pięć lat** wykorzystywane są grawitacyjne modele panelowe, których zadaniem jest uchwycenie głębszych, długookresowych czynników determinujących dynamikę handlu na różnych kierunkach. Model grawitacyjny bierze pod uwagę, jaka jest zależność między cechami gospodarek i odległością między krajami a ich wzajemną wymianą handlową. Dzięki temu można szacować, jaki jest potencjał handlu między poszczególnymi krajami. Model wykorzystywany w systemie EI bazuje na PKB i populacji krajów oraz 65 cechach strukturalnych, m.in. dotyczących struktury konsumpcji i produkcji, rozwoju technologicznego i finansowego, jakości kapitału ludzkiego czy jakości regulacji i instytucji. Prognozy potencjału są wykonywane przy wykorzystaniu prognoz makroekonomicznych Międzynarodowego Funduszu Walutowego. Poza scenariuszem bazowym, w wynikach prezentowane są także scenariusze pesymistyczny i optymistyczny pokazujące najniższą i najwyższą możliwą wartość prognozy przy ustalonym przedziale ufności (nie dotyczy to prognoz w perspektywie do 2030 roku).

Model należy interpretować w ten sposób: wartość bazowa na pięć lat w przód pokazuje, jaki poziom handlu może być osiągnięty, jeżeli Polska i jej partnerzy handlowi będą się rozwijać zgodnie z prognozami Międzynarodowego Funduszu Walutowego i utrzymają podstawowe cechy strukturalne.

Nie jest to prognoza sensu stricto, a raczej oszacowanie potencjału. Kraje często nie wykorzystują potencjału handlowego lub ten potencjał przekraczają.

Poniższa tabelka przedstawia źródła danych będących podstawą poszczególnych prognoz w przekrojach na branże towarowe i usługowe oraz w różnych wymiarach geograficznych. Znak „-” oznacza, że z uwagi na brak danych źródłowych prognoza w danym przekroju (np. prognoza eksportu usług dla danego kodu EBOPS z Polski do danego kraju) nie występuje. Należy zaznaczyć, że prognozy dla towarowych branż personalizowanych są wykonane na poziomie dwu- i czterocyfrowych kodów CN.

Rodzaj prognozy	Branża	Polska do Świata Kraj UE do Świata	Polska do danego kraju Kraj UE do danego kraju	Kraj spoza UE do danego kraju	Kraj spoza UE do Świata / Świat do Świata
Towary (prognoza eksportu)	<b>Branże standardowe (kody PKWiU)</b>	Eurostat, Comext	Eurostat, Comext	-	-
	<b>Branże personalizowane (kody CN)</b>	UN, Comtrade	UN, Comtrade	UN, Comtrade	UN, Comtrade
	<b>Suma eksportu / importu</b>	UN, Comtrade	UN, Comtrade	UN, Comtrade	UN, Comtrade
Usługi (prognoza eksportu)	<b>Kody EBOPS</b>	IMF, Balance of Payments	-	-	- / IMF, Balance of Payments
	<b>Suma eksportu / importu</b>	IMF, Balance of Payments	-	-	- / IMF, Balance of Payments
Potencjały*	<b>Towary – branże standardowe (kody PKWiU)</b>	-	Eurostat, Comext		
	<b>Towary – branże personalizowane (kody CN)</b>	-	UN, Comtrade		
	<b>Usługi</b>		Eurostat, International Trade in Services		
	<b>Inwestycje</b>		Eurostat, Foreign Direct Investment Positions		

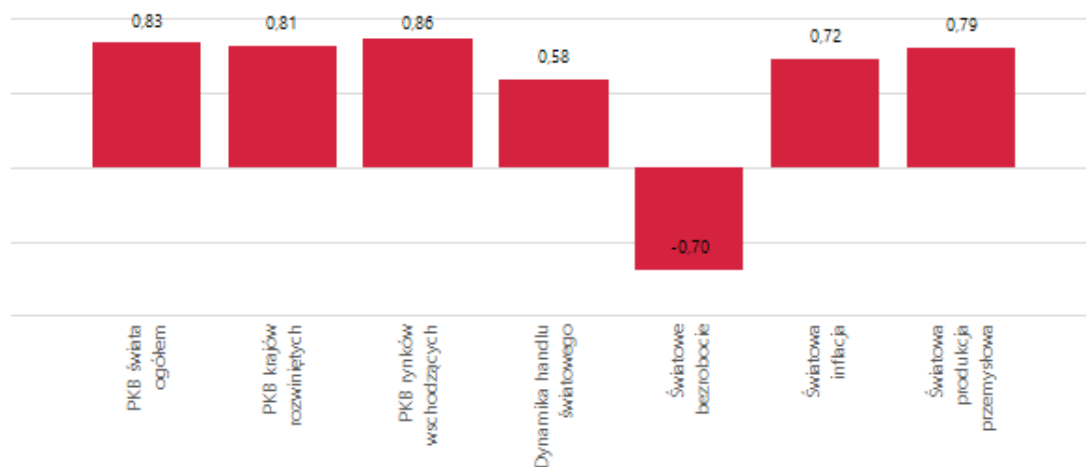
\* Dane dostępne jedynie, kiedy Polska występuje jako kraj raportujący – tzn. w ujęciu „Polska do danego kraju”.

# 7 Zależność globalnego handlu branży od istotnych zjawisk makroekonomicznych

Analiza zależności globalnego handlu danej branży od kluczowych zjawisk makroekonomicznych obejmuje wpływ czynników takich jak zmiany kursów walutowych, polityka handlowa, zmiany w gospodarce światowej, a także inne zjawiska globalne, które mogą wpływać na handel międzynarodowy.

Rozumienie zależności branży od zjawisk makroekonomicznych jest kluczowe dla każdego eksportera dążącego do optymalizacji swoich strategii i minimalizacji ryzyka. W oparciu o te dane, eksporterzy mogą proaktywnie reagować na zmiany w globalnym otoczeniu ekonomicznym, dostosowując swoje działania w celu maksymalizacji efektywności i zysków. Pozwala to na lepsze planowanie, zarządzanie ryzykiem i podejmowanie świadomych decyzji strategicznych, co w konsekwencji może zwiększyć stabilność i wzrost na rynkach międzynarodowych.

Komponent 7.1. Zależność globalnego handlu branży od istotnych zjawisk makroekonomicznych



*Uwaga: Korelacja określa wzajemne powiązania pomiędzy badanymi zmiennymi. Ujemna korelacja oznacza negatywne powiązanie, zaś dodatnia korelacja – pozytywne. Wartość współczynnika korelacji określa również jak silny jest związek. Przyjmuje się, że wartości od 0 do 0,3 oznaczają słaby związek, od 0,3 do 0,5 umiarkowany związek, zaś wartości od 0,5 do 1 silny związek. Współczynnik korelacji o wartości -0,81 pomiędzy handlem światowym a bezrobociem oznacza zatem, że wzrost bezrobocia silnie negatywnie oddziałuje na poziom handlu światowego.*

*Źródło: Opracowanie własne na podstawie danych UN Comtrade; World Bank, Global Economic Monitor.*